

# Vergabe Haifischbar – Vorabinformation für Interessierte

16.02.2021

## Was Sie heute erwartet

- Vorstellung Teilnehmer
- Was war die Haifischbar?
- Neugestaltung Areal Altmühlauwe – Spitalstadt
- Vorstellung Neubau Haifischbar
- Weiteres Vorgehen
- Fragen und Anmerkungen



ArchitekturPhotographie  
**WERNER PROKSCHI**

# Haifischbar – Lebensqualität am Einfallstor in die Stadt



# Das war die Haifischbar



# Was machte die Haifischbar aus?

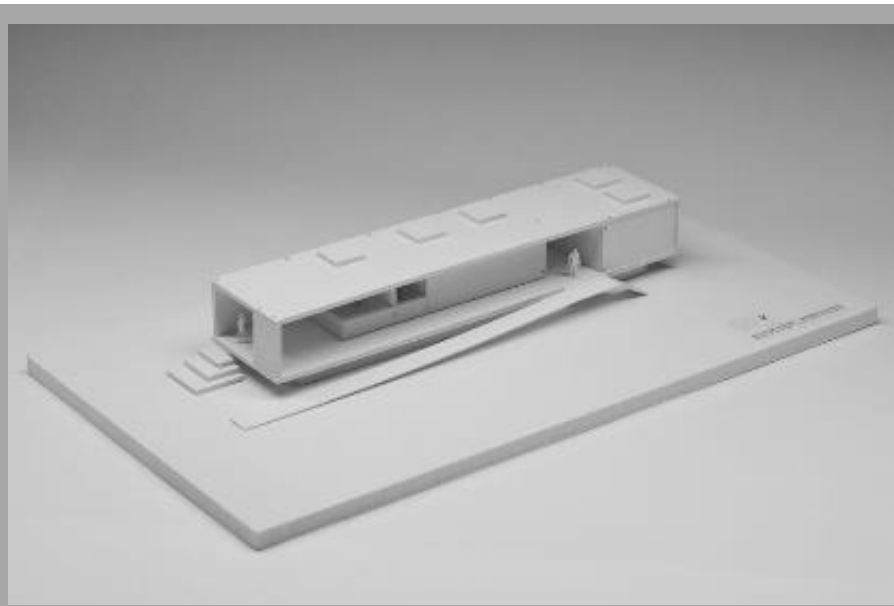


- 1997 gebaut
- Kiosk mit Toiletten, Außengastronomie direkt am Wasser
- Einziger Verleih von Ruderbooten an einem Fluss in Bayern
- Ort für besondere Veranstaltungen wie Kulturtage oder Brückenfest (ehemals auch Akkufish)
- Haupt-Treffpunkt für Gruppenführungen
- Oft erste Anlaufstelle für Radler, Wanderer, Bootwanderer und andere Besucher und Gäste
- Öffnungszeiten in der Hauptsaison variabel nach Witterung
- Seit Herbst 2018 geschlossen
- Abriss im Jahr 2020

# Haifischbar – der aktuelle Zustand

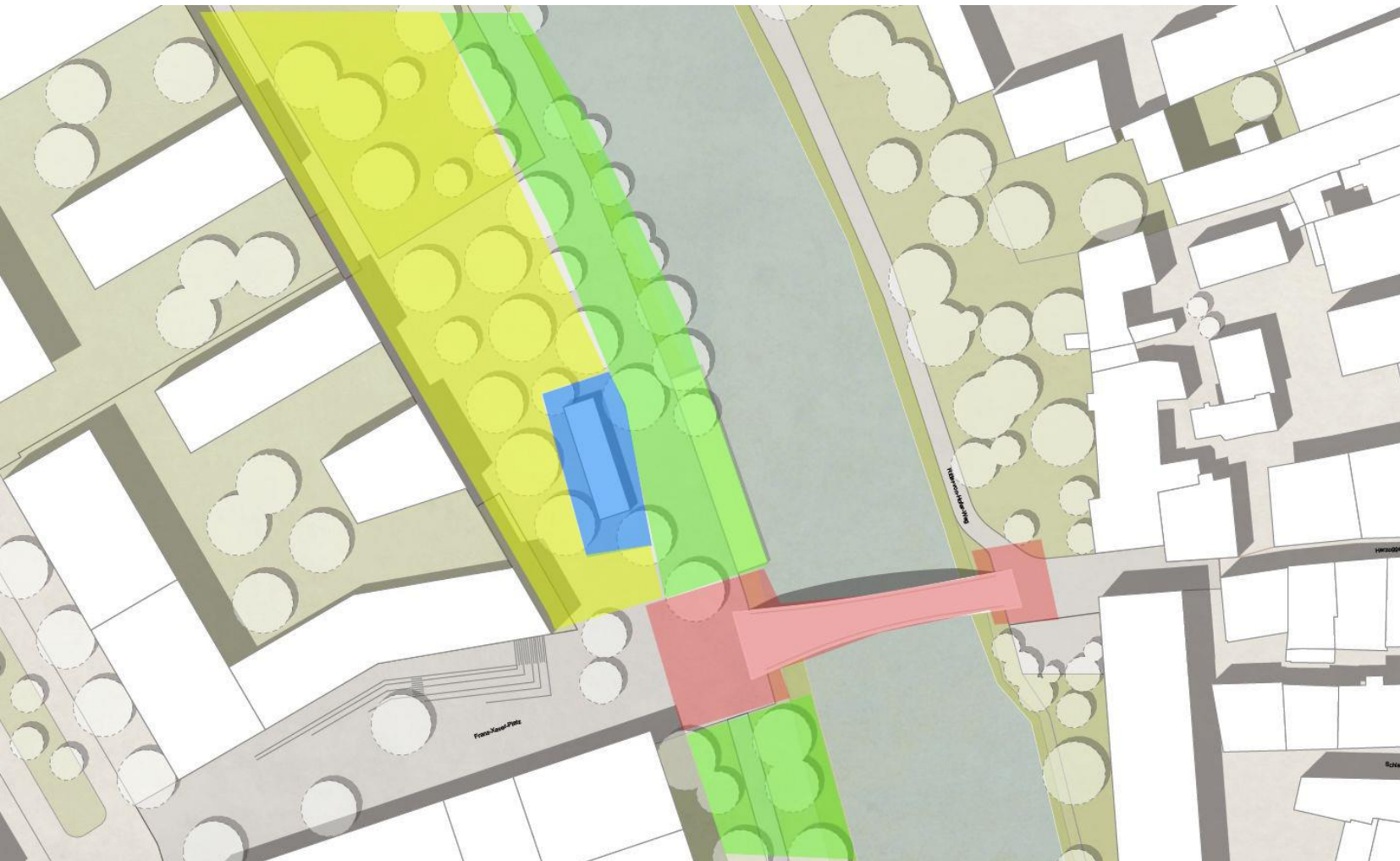


# Neugestaltung Areal Altmühlau - Spitalstadt





# Neugestaltung Areal Altmühlau - Spitalstadt



## Ablauf Umsetzung Geplante Reihenfolge Rot- grün - blau – gelb

- Neubau Herzogsteg:  
April-Oktober 2021
- Anschließend Start  
Gestaltung Altmühlufer
- Neubau Haifischbar  
abhängig von baulicher  
Vergabe ab Oktober 2021  
(bis ca. April 2022)
- Fortsetzung und Fertigstellung  
restliche Außenanlagen in  
2022

# Haifischbar – Lebensqualität am Einfallstor in die Stadt



## Das wird die neue Haifischbar:

- Kiosk mit Ausschank, Küche und Bootsverleih
- Barrierefreier, einbruchs- und Vandalismus-sicherer Bau
- **Toilettenanlage** mit Damen- und Herren-WC, sowie eine Behindertentoilette, die neben den Gästen auch der Öffentlichkeit zur Verfügung stehen muss (mitvermietet; durchgängige Öffnung vor allem während Hauptsaison April-Oktober)
- Außerdem **Lagerräume**, ein Hausanschlussraum und ein Personal-WC
- Überdachter **Deckbereich**, Außenfläche mindestens wie die der ehemaligen Bar

## Das wird die neue Haifischbar:

- Zugang zum **Wasser** bleibt bestehen (ob mit Deck oder Strand ist noch offen)
- Betrieb soll ggfs. **ganzjährlich** möglich sein (je nach vorgelegtem Nutzungskonzept wird die notwendige entsprechende technische Ausstattung integriert),  
**Sperrstunde** 23 Uhr
- Langfristiges Pachtverhältnis erwünscht – Festpacht oder Kombination aus Festpacht und Umsatzpacht möglich
- Vergabe im Rahmen einer öffentlichen Ausschreibung und zu marktüblichen Konditionen (keine Quersubventionierung rechtlich zulässig)

## Das wird die neue Haifischbar:

- Bruttogeschoßfläche ca. 162 m<sup>2</sup>,  
 Nettonutzfläche ca. 75 m<sup>2</sup> +  
 Nettonutzfläche Deck ca. 66 m<sup>2</sup> (siehe  
 Tabelle)

Bereich	m <sup>2</sup>
Deckfläche	65,85
Küche, Kiosk, Ausschank	14,90
Flur Kioskbereich	5,15
Kühlraum Kiosk	5,00
WC-Personal Kiosk	2,60
Hausanschlussraum	2,85
Leergut/Putzraum	5,00
Müllraum	3,60
Lagerraum	6,30
WC-Herren	10,80
WC-Damen	14,60
WC-Behinderten	5,00
<b>Gesamt-NNF</b>	<b>141,65</b>

# Die neue Haifischbar – Präsentation Prokschi



ANSICHT NORD

ALTMÖHL



ANSICHT WEST

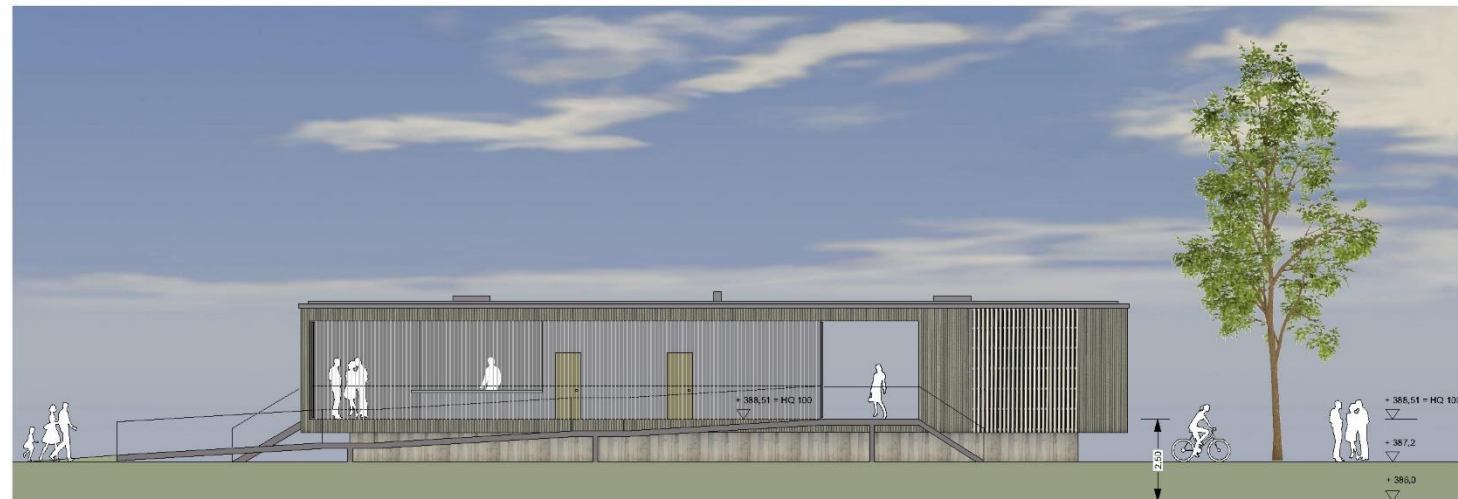
ALTMÖHL

\*HAIFISCH-BAR\* EICHSTÄTT NEUERRICHTUNG EINES KIOSKS MIT ÖFFENTL. WC-ANLAGE - ANSICHTEN M 1:100 - STAND 28.09.2019 ARCHITEKTURBÜRO WERNER PROKSCHI WWW.PROKSCHI.COM



ANSICHT SÜD

ALTMÖHL

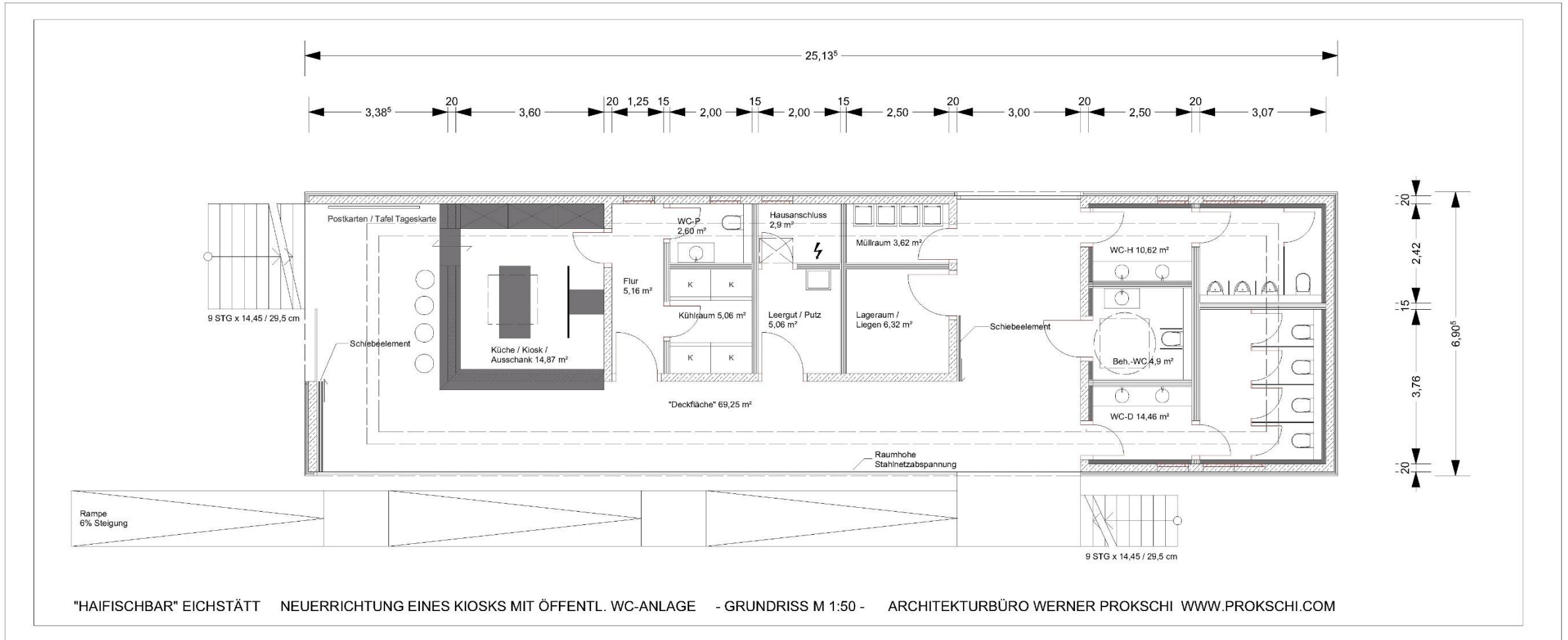


ANSICHT OST

ALTMÖHL



# Die neue Haifischbar





- **Vorabinformation am 16.02.2021**
- Einreichung unverbindliche Interessensbekundung inklusive Nutzungskonzept bis **31.03.2021** an Stadt Eichstätt (Hr. Rehm; Stadtkämmerei) erwünscht
- **Öffentlicher Ausschreibungsprozess vrsl. 01.04. bis 15.05.**
- Vergabe voraussichtlich bis **Ende Juni**

# Fragen? Das sind Ihre Ansprechpartner:

## Bauliches:



Stadtbaumeister Jens Schütte  
08421/6001-180  
[Jens.Schuette@eichstaett.de](mailto:Jens.Schuette@eichstaett.de)

## Vergabe:



Kämmerer Herbert Rehm  
08421/6001-130  
[herbert.rehm@eichstaett.de](mailto:herbert.rehm@eichstaett.de)

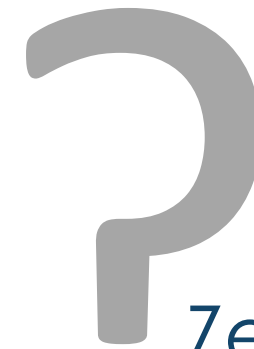


OB Josef Grienberger  
08421/6001-102  
[josef.grienberger@eichstaett.de](mailto:josef.grienberger@eichstaett.de)

## Tourismus und Standort:



Tourismuschef Lars Bender  
08421/6001-410  
[Lars.Bender@eichstaett.de](mailto:Lars.Bender@eichstaett.de)



Zeit für Ihre  
● Fragen und  
Anmerkungen



Vielen Dank für Ihre  
Aufmerksamkeit!