



Informationsveranstaltung für Gewerbetreibende

Erhaltungsmaßnahmen an der B 13 Weißenburger Straße
– Schöpfelkreuzung bis Bahnhofsplatz –

Baurätin Elena Merk, M.Eng., Abteilungsleiterin Landkreis Eichstätt &
Konstruktiver Ingenieurbau

!! Anmeldung für Infomail: elena.merk@stbain.bayern.de !!



Informationsveranstaltung für Gewerbetreibende

Vertreter des Staatlichen Bauamtes:

B 13 Freiwasserkreuzung & Lichtsignalanlage

Dieter Walkner, Sachgebietsleiter Betriebsdienst & Verkehrssicherheit

B 13 Ortsdurchfahrt Weißenburger Straße

Elena Merk, Gebietsabteilung Landkreis Eichstätt

Corinna Herbst, Bauoberleitung

Marcus Kammer, Bauleitung

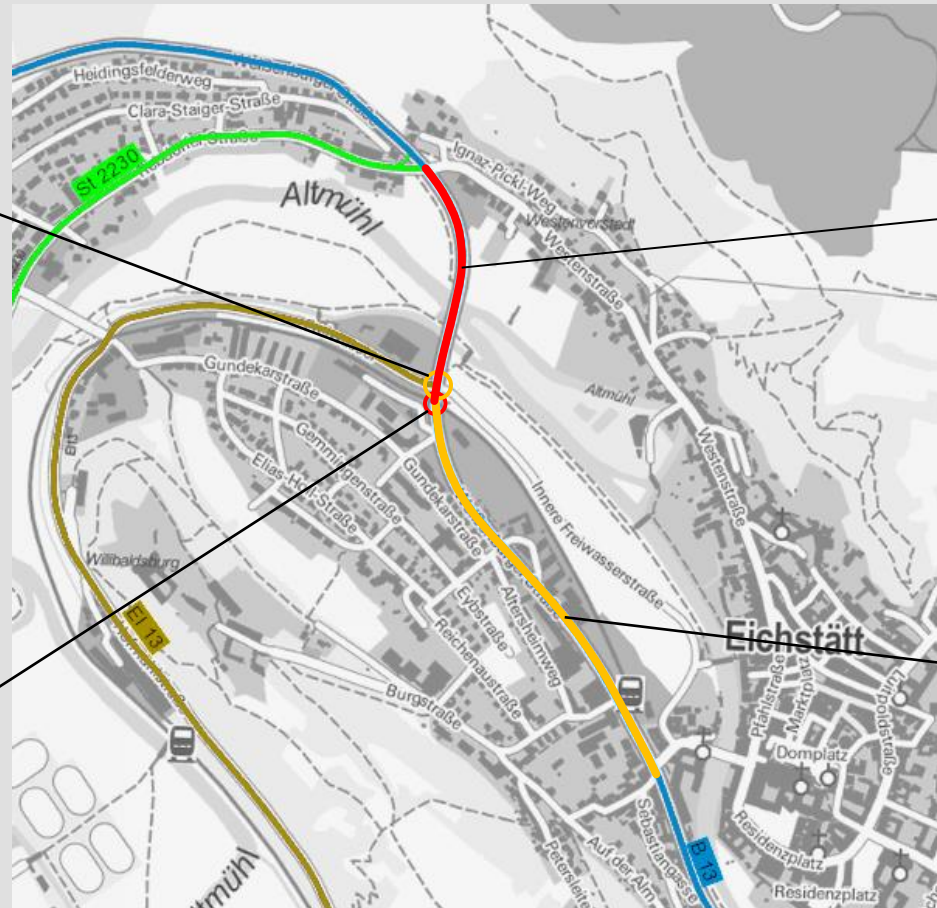


Informationsveranstaltung für Gewerbetreibende

- 1) Maßnahmenübersicht
- 2) Freiwasserkreuzung – Umbau Lichtsignalanlage & Aufweitung für Linksabbieger
- 3) B13 Weißenburger Straße – Bahnhofplatz bis Bahnübergang
- 4) B13 Weißenburger Straße Bahnübergang bis Schöpfelkreuzung



Maßnahmenübersicht – voraussichtliche Zeiträume



Einschränkungen
Kreuzungsbereich
Freiwasserkreuzung
01.04.2019 – 31.05.2019

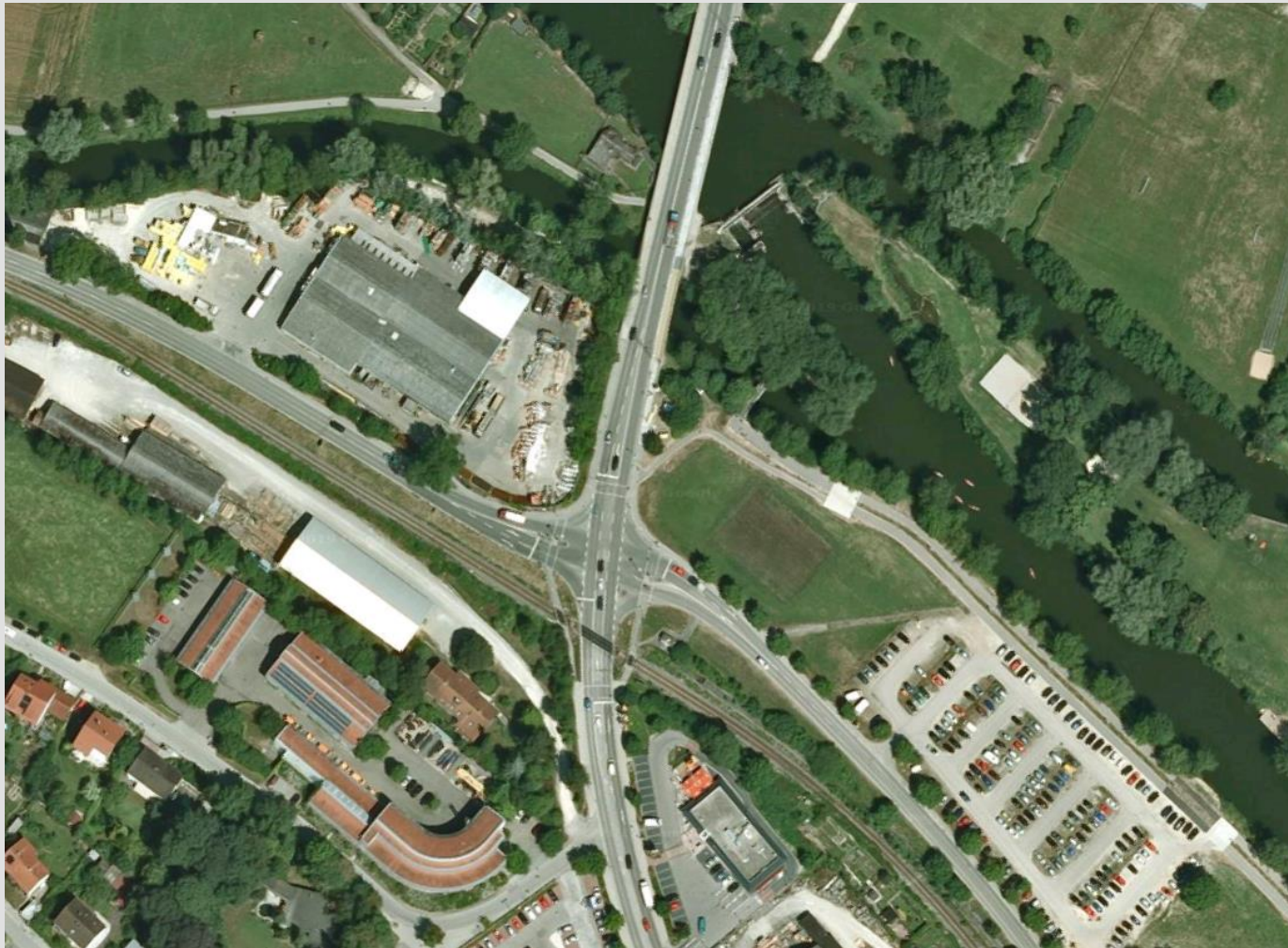
Sperrung
Weißenburger Straße
29.07.2019 – 09.08.2019

Sperrung Bahnübergang
01.04.2019 – 28.06.2019
(Maßnahme DB)

Einschränkungen
Weißenburger Straße
11.06.2019 – 12.07.2019



Freiwasserkreuzung



Freiwasserkreuzung

Geplante Maßnahme:

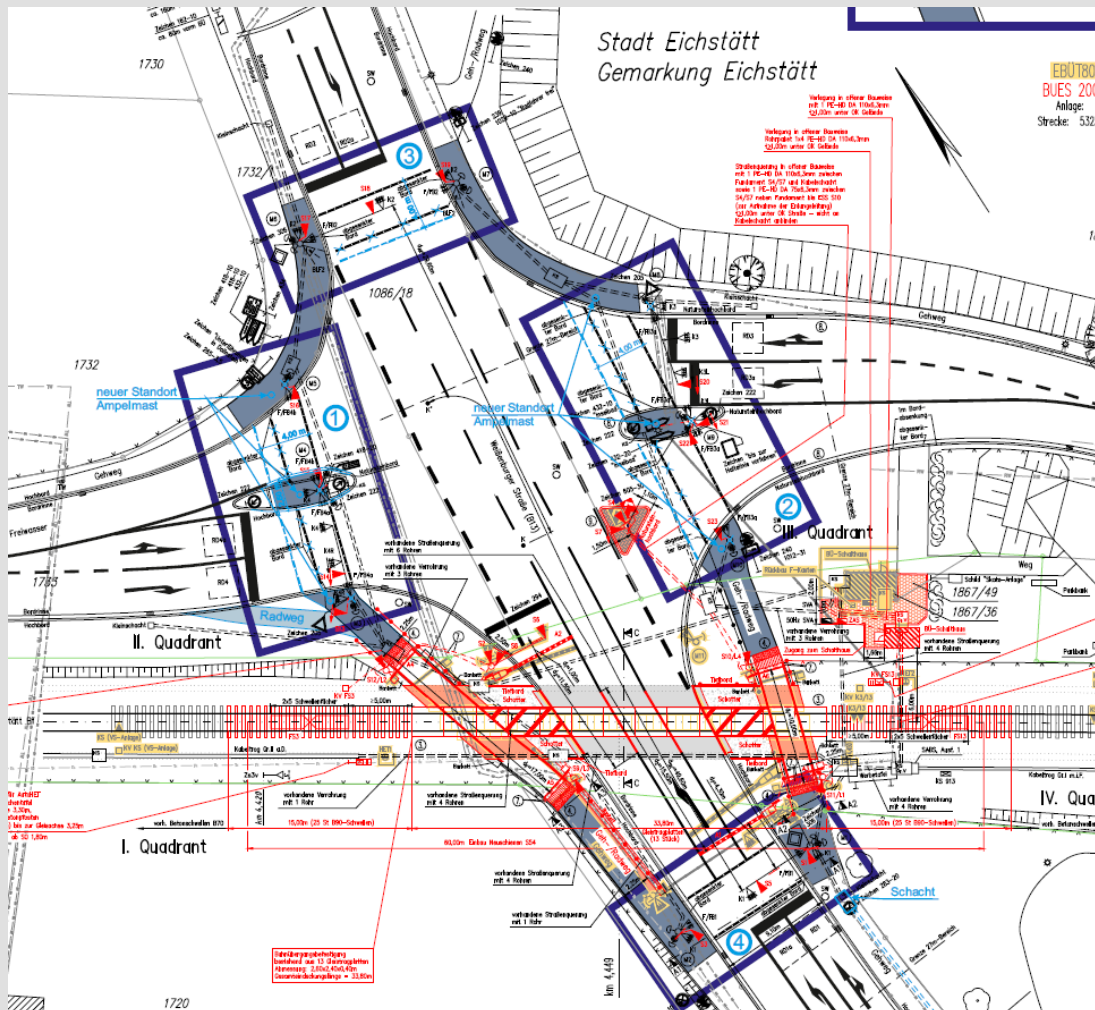
- ▶ Barrierefreier Umbau



- ▶ Ausbau und Neuanlage Verkehrsinseln
- ▶ 3 Zusätzliche Beleuchtungsmaste



Freiwasserkreuzung – Maßnahme



► Verlängerung
Linksabbiegespur

Erneuerung
Lichtsignalanlage

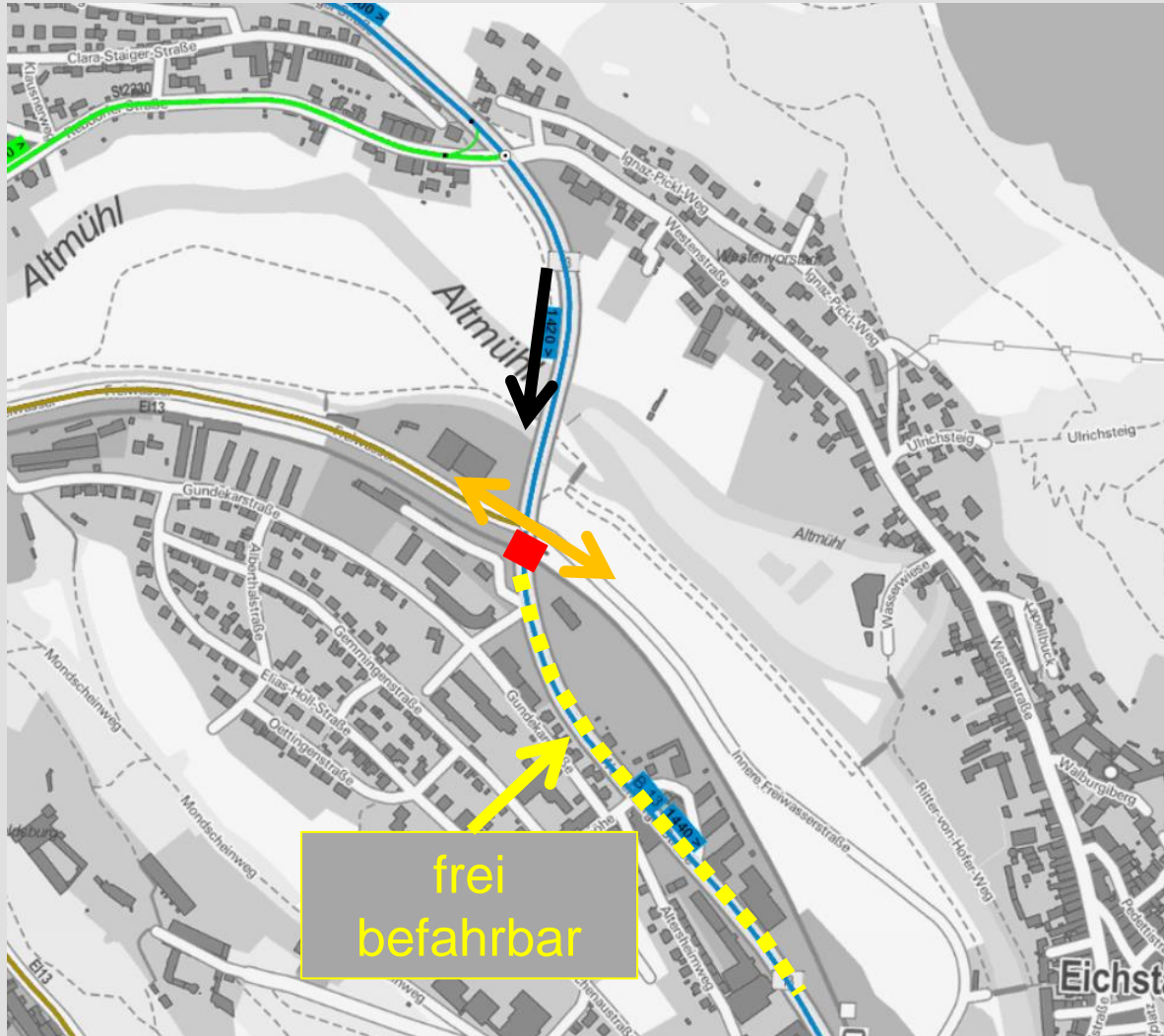


Freiwasserkreuzung – Beeinträchtigungen

- ▶ Bauzeit 01.04.2019 – 31.05.2019
- ▶ Kreuzungsbereich durchgehend für Busse und Parkplatz Freiwasser frei
- ▶ Sperrung Bahnübergang 01.04.2019 – 28.06.2019 durch Deutsche Bahn
- ▶ Großräumige Umleitung der Bundesstraße 13 in beide Richtungen



Freiwasserkreuzung – Beeinträchtigungen



Bauzeit 01.04 – 31.05

Umleitung erfolgt
großräumig

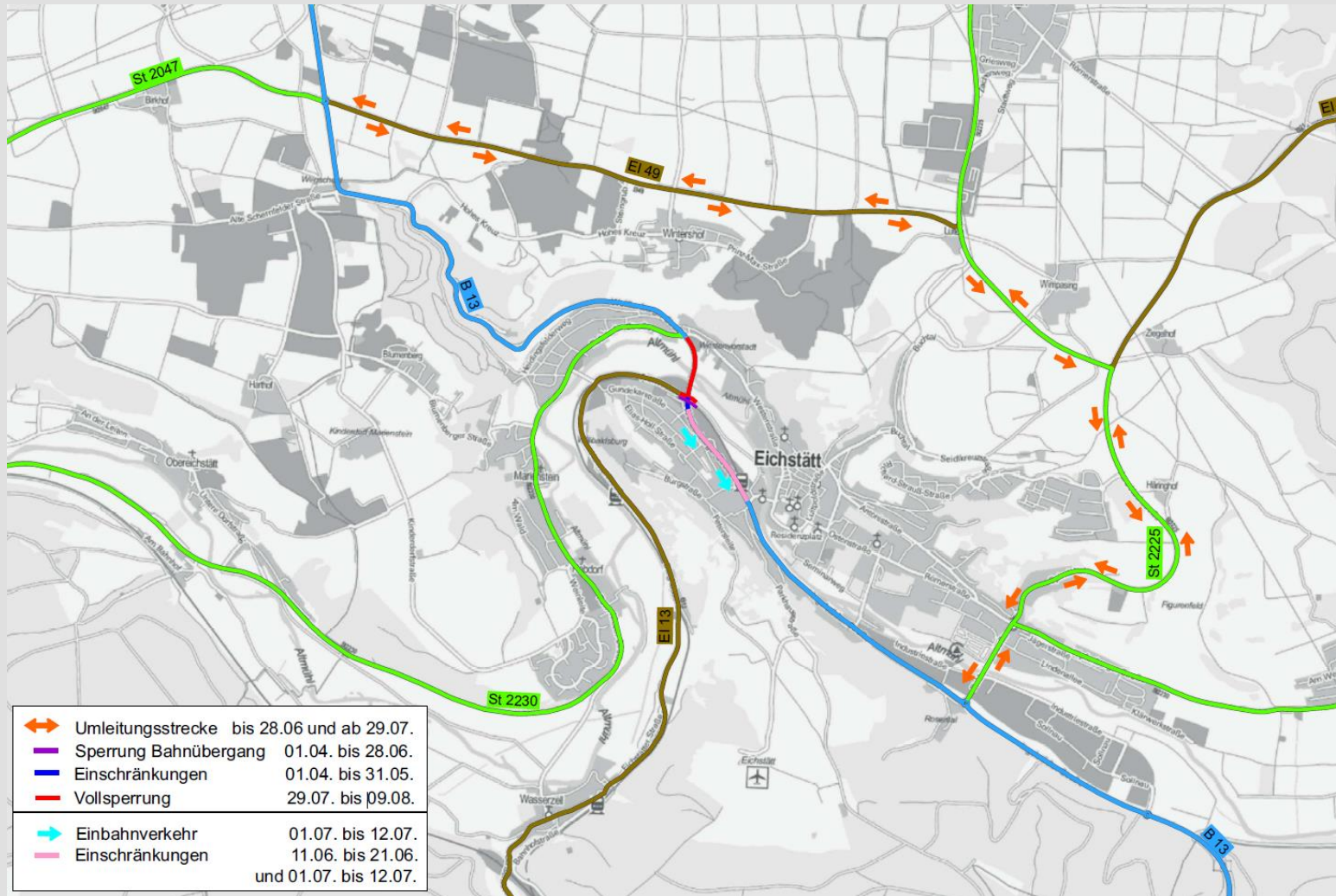
Kreuzungsbereich für
Busse und Parkplatz
Freiwasser frei

Anlieger frei bis
Freiwasserkreuzung

Bahnübergang
gesperrt

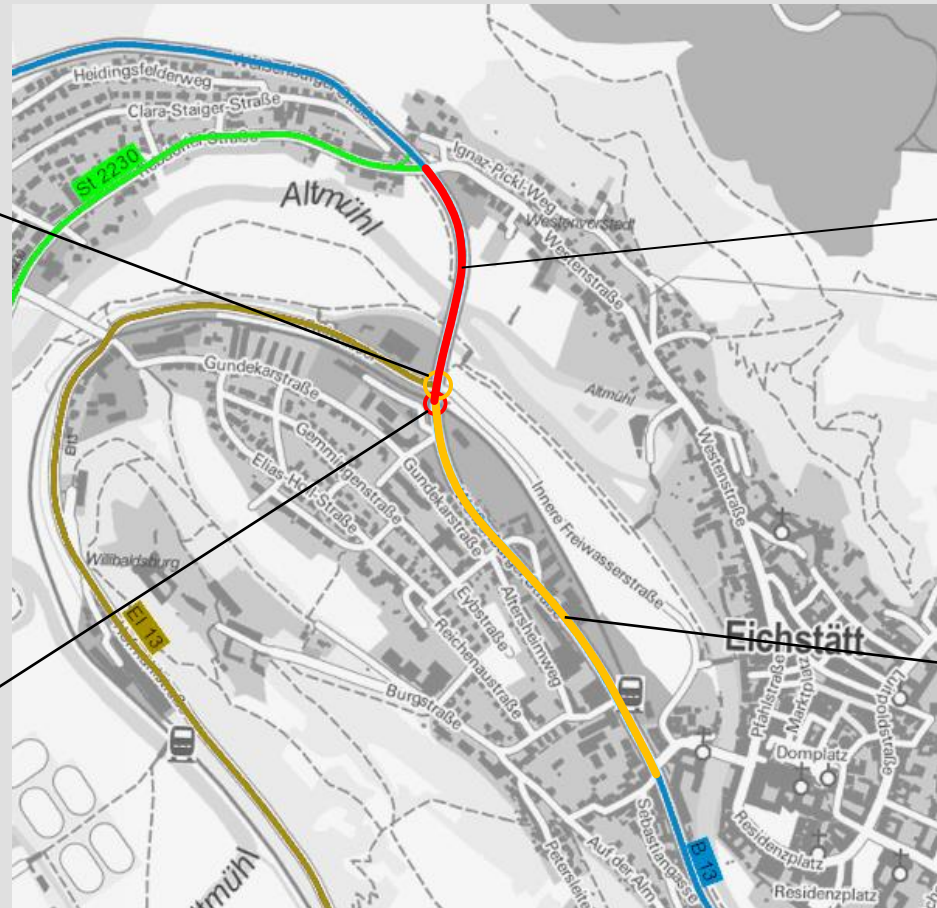


Freiwasserkreuzung – Umleitungsplan





Maßnahmenübersicht



Einschränkungen
Kreuzungsbereich
Freiwasserkreuzung
01.04.2019 – 31.05.2019

Sperrung
Weissenburger Straße
29.07.2019 – 09.08.2019

Sperrung Bahnübergang
01.04.2019 – 28.06.2019
(Maßnahme DB)

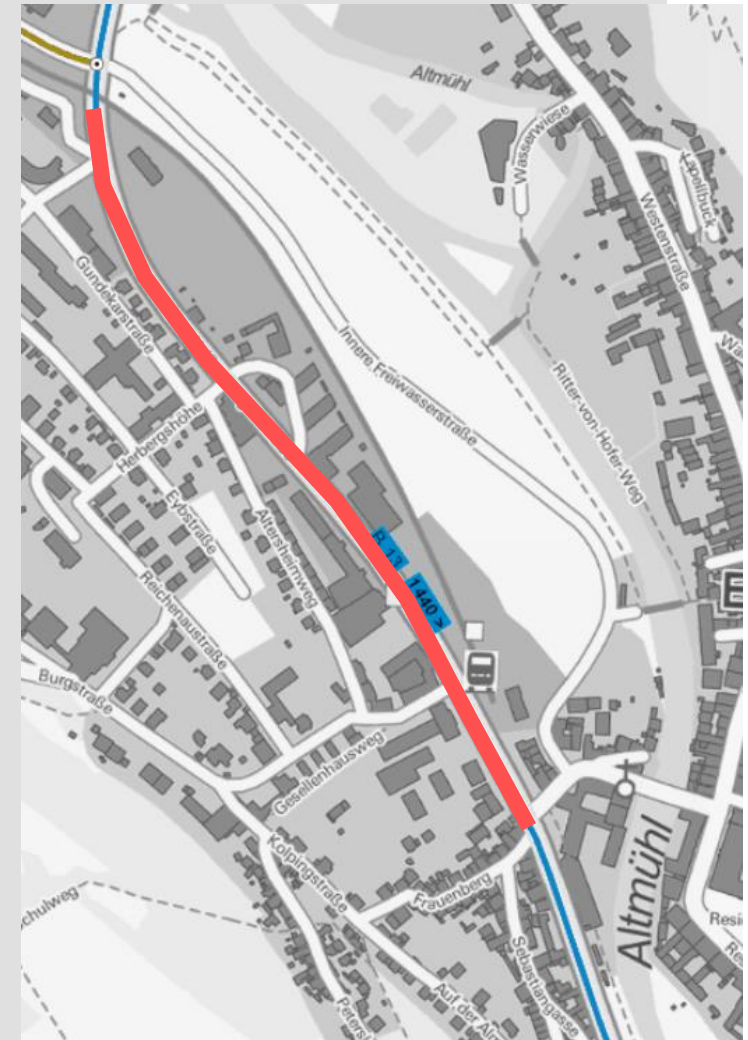
Einschränkungen
Weissenburger Straße
11.06.2019 – 12.07.2019



Weißenburger Straße

Bauzeit 11.06.2019 – 12.07.2019

Erneuerung des
Multifunktionsstreifens und der
Asphaltfahrbahn vom Bahnhofplatz
bis Bahnübergang



Bestand – warum ist eine Erneuerung notwendig

Letzte Sanierung vor 20 Jahren

Betonplatten im MFS sind gelockert und verschoben

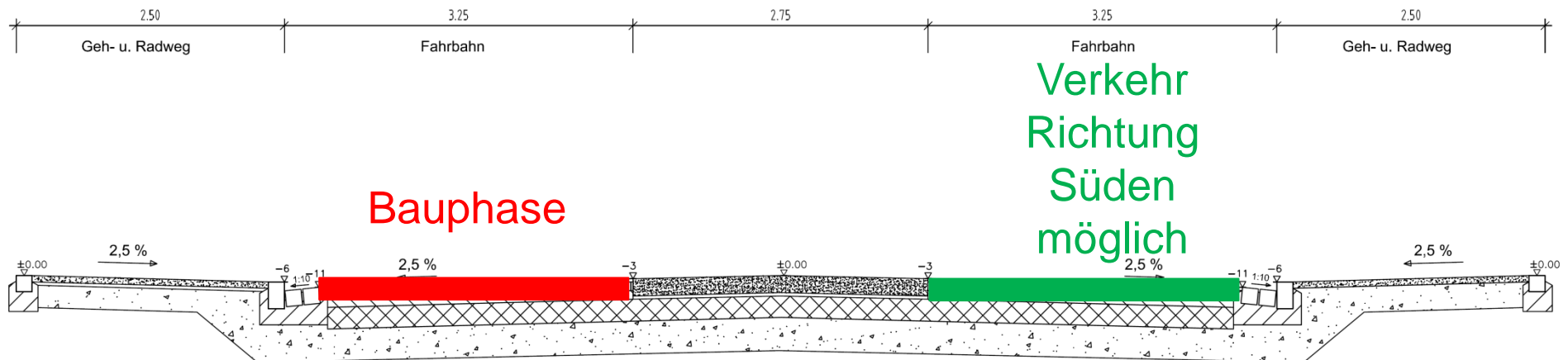
→ stetig steigender Unterhaltungsaufwand



Fräsen und Neubau des Asphaltstreifens

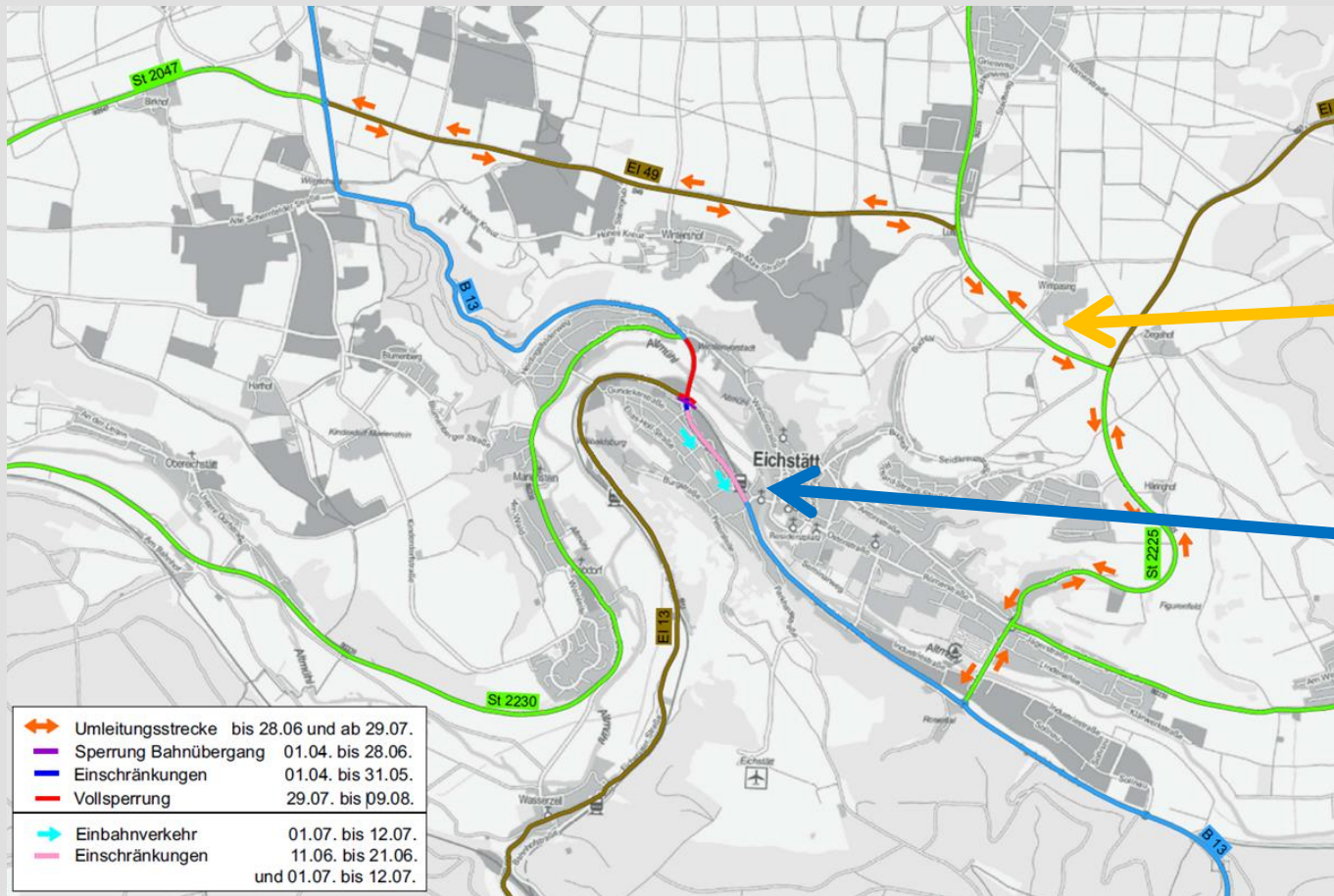
01.07.2019 – 12.07.2019

1. Abwechselnd Nord/Südseite voraussichtlich 1 Woche je Seite
2. Verkehr Richtung Norden wird umgeleitet
3. Verkehr Richtung Süden möglich
4. Lieferverkehr eingeschränkt





Fräsen und Neubau des Asphaltstreifens



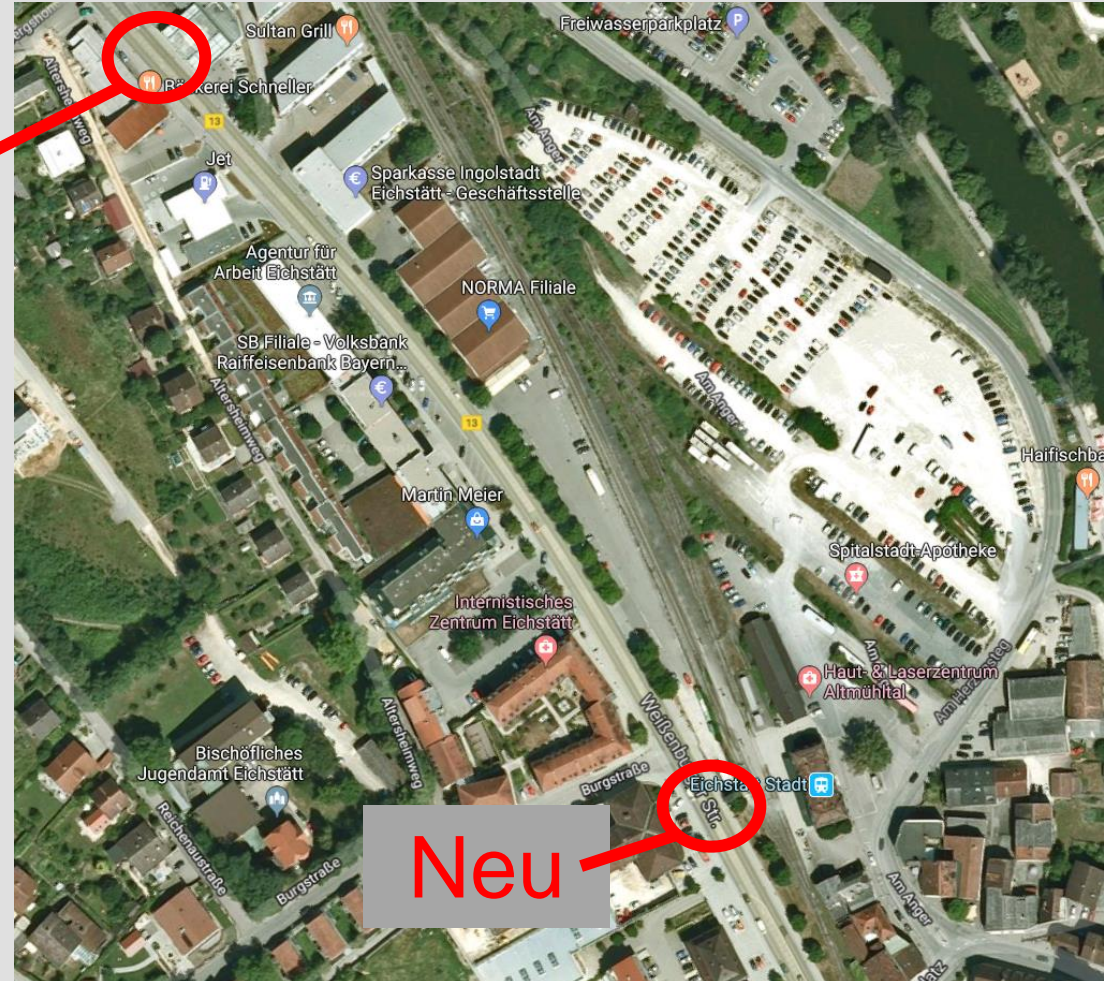
Bauzeit
01.07 – 12.07

Verkehr Richtung
Norden

Verkehr Richtung
Süden
Gundekarstraße -
Bahnhofplatz



Verbesserung für die Fußgänger



Weißenburger Str. Bahnübergang bis Schöpfelkreuzung

29.07.2019 – 09.08.2019

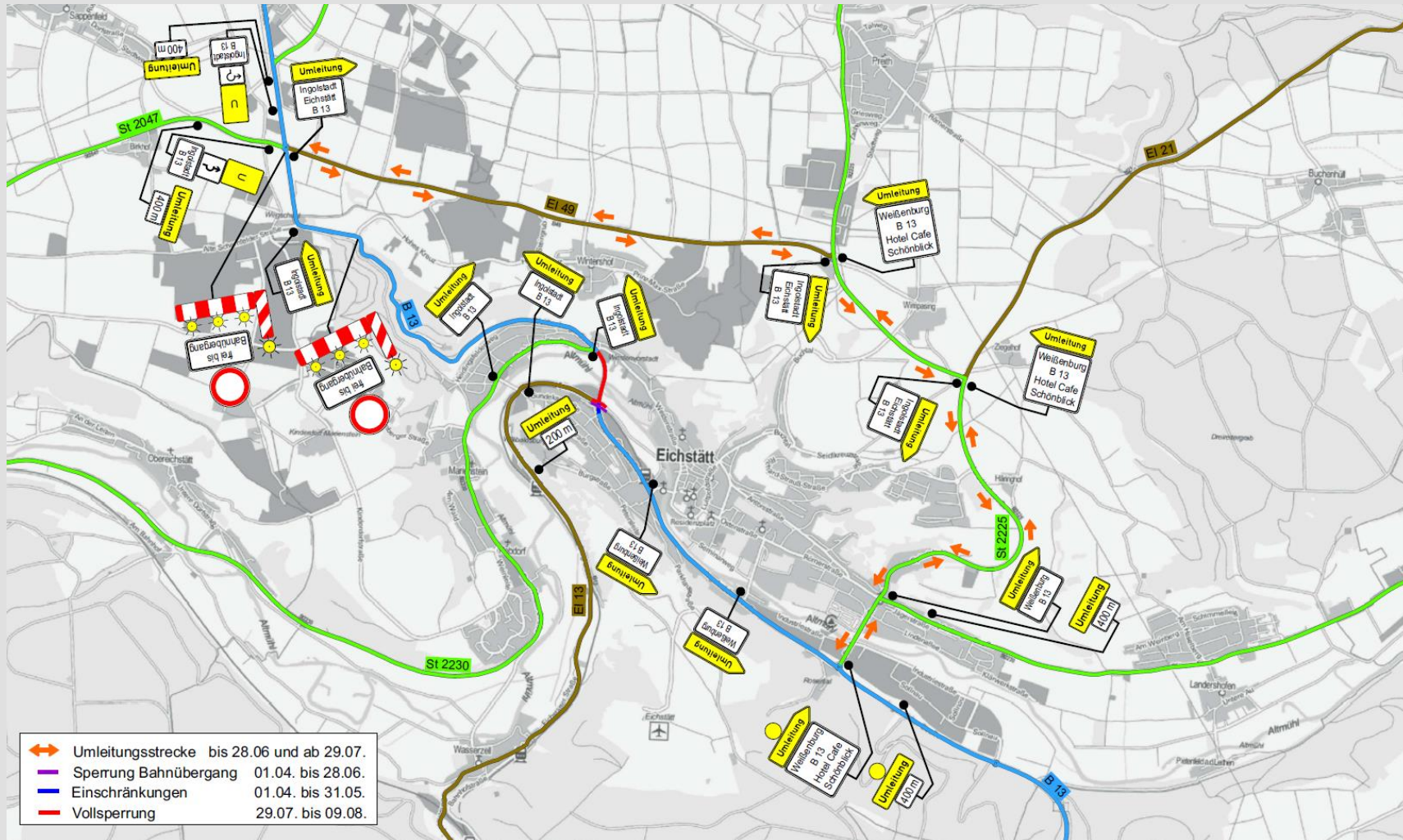
Vollsperrung zwischen
Bahnübergang und
Schöpfelkreuzung
(Mitte Kreuzung)



► Großräumige Umleitung
der Bundesstraße 13 in beide Richtungen



Großräumiger Umleitungsplan





! Information bzgl. LKW Verkehr folgt !

