

The background of the slide features a series of wind turbines silhouetted against a vibrant sunset sky. The sky transitions from a deep orange near the horizon to a pale, hazy blue at the top. The turbines are scattered across the landscape, with some in the foreground and others receding into the distance. The overall mood is serene and emphasizes renewable energy.

Sachlicher Teilflächennutzungs- plan Windkraft

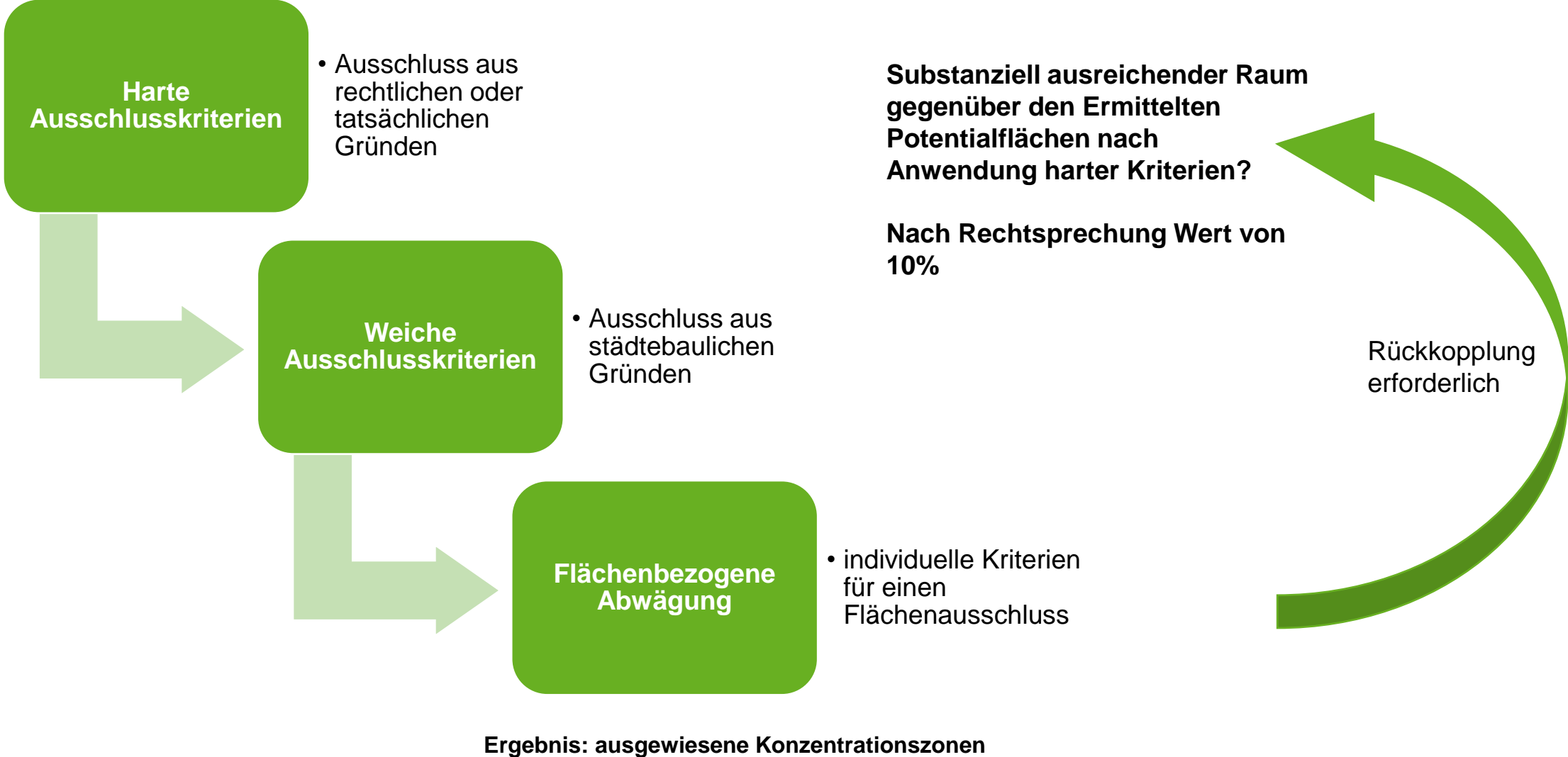
Stadt Eichstätt

Sitzung des Stadtrates am
14.12.2023

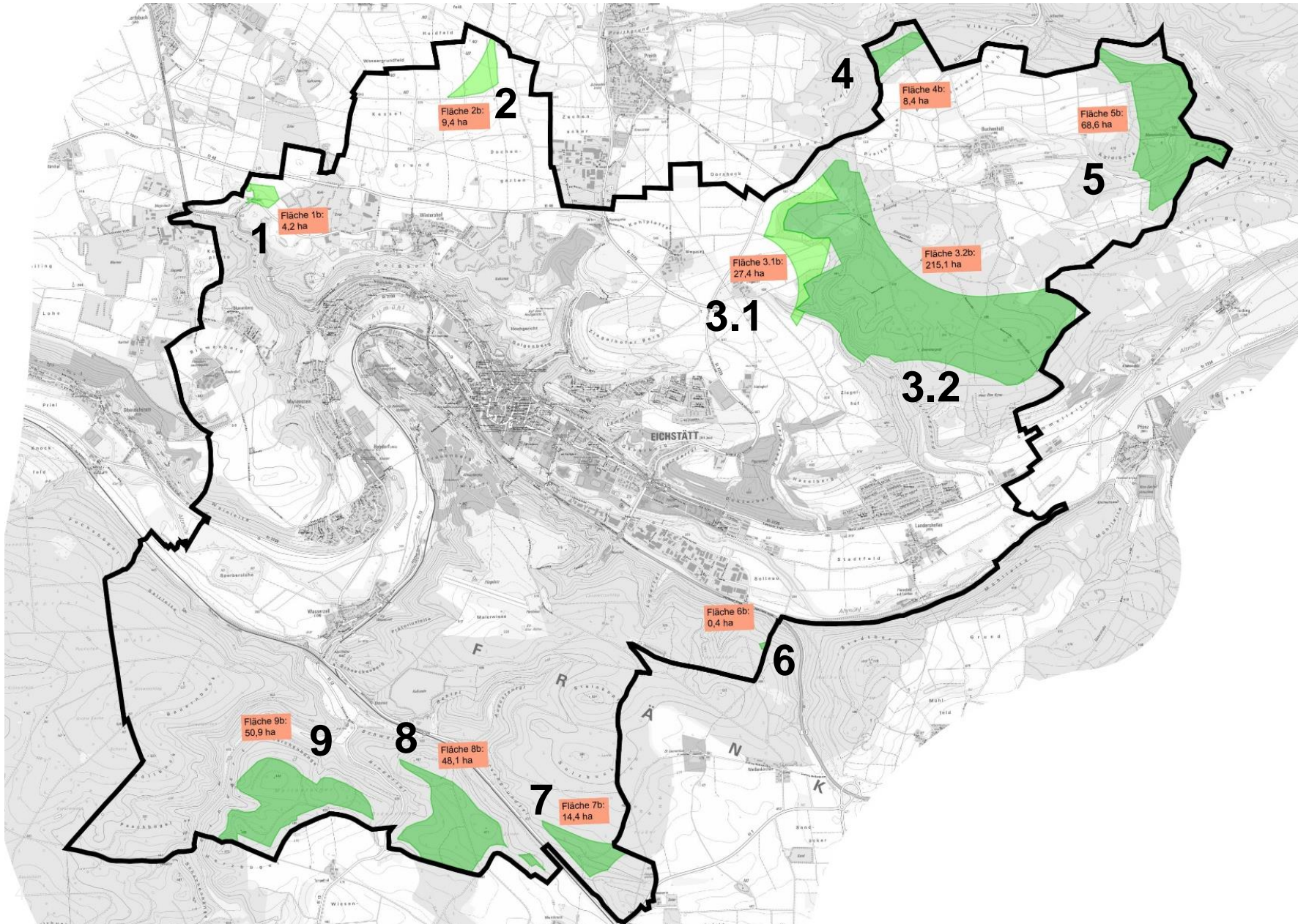
Ablauf

- Bereits erfolgt: Themen aus der frühzeitigen Beteiligung
- Bereits erfolgt: vom Vorentwurf zum Entwurf – Änderungen und (nicht) betroffene Belange
- **Heute:** Behandlung der Belange militärische Flugsicherung
- **Heute:** Anpassung Plankonzept aufgrund Belange militärische Flugsicherung
- Ausblick und Verfahren

Struktur STFNP Windkraft



STFNP Windkraft – Flächen nach weichen Ausschlusskriterien (Vorentwurf)

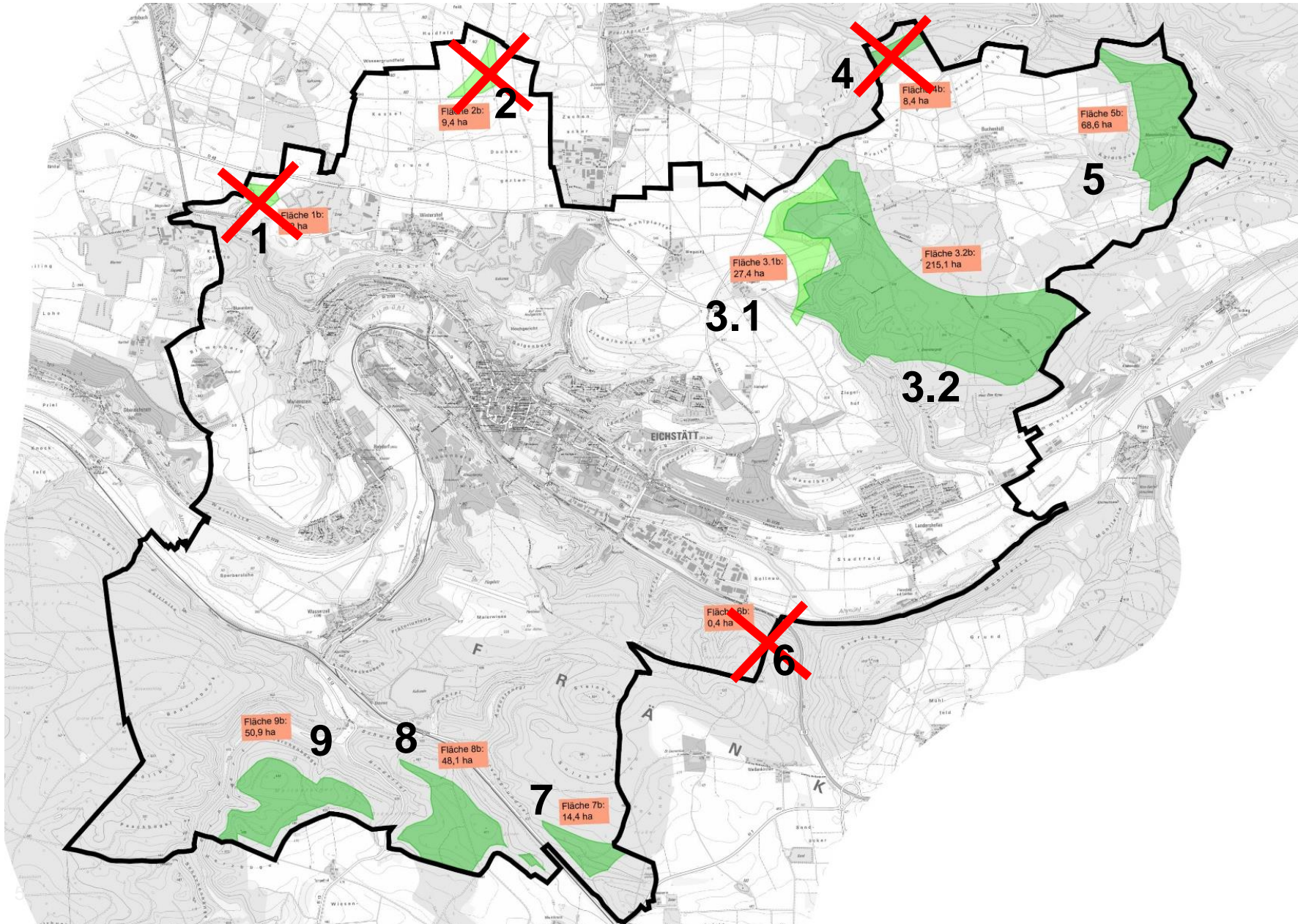


Insgesamt ca. 445 ha
(ca. 9,4% des
Stadtgebiets)

ca. 60 % der Flächen
nach den harten
Ausschlusskriterien
(735 ha)

Fläche 1 = 4,2 ha
Fläche 2 = 9,4 ha
Fläche 3.1 = 27,4 ha
Fläche 3.2 = 215,1 ha
Fläche 4 = 8,4 ha
Fläche 5 = 68,6 ha
Fläche 6 = 0,4 ha
Fläche 7 = 14,4 ha
Fläche 8 = 48,1 ha
Fläche 9 = 50,9 ha

STFNP Windkraft – Flächenbezogene Abwägung (Vorentwurf)



Flächengröße/
Konzentration von WEA

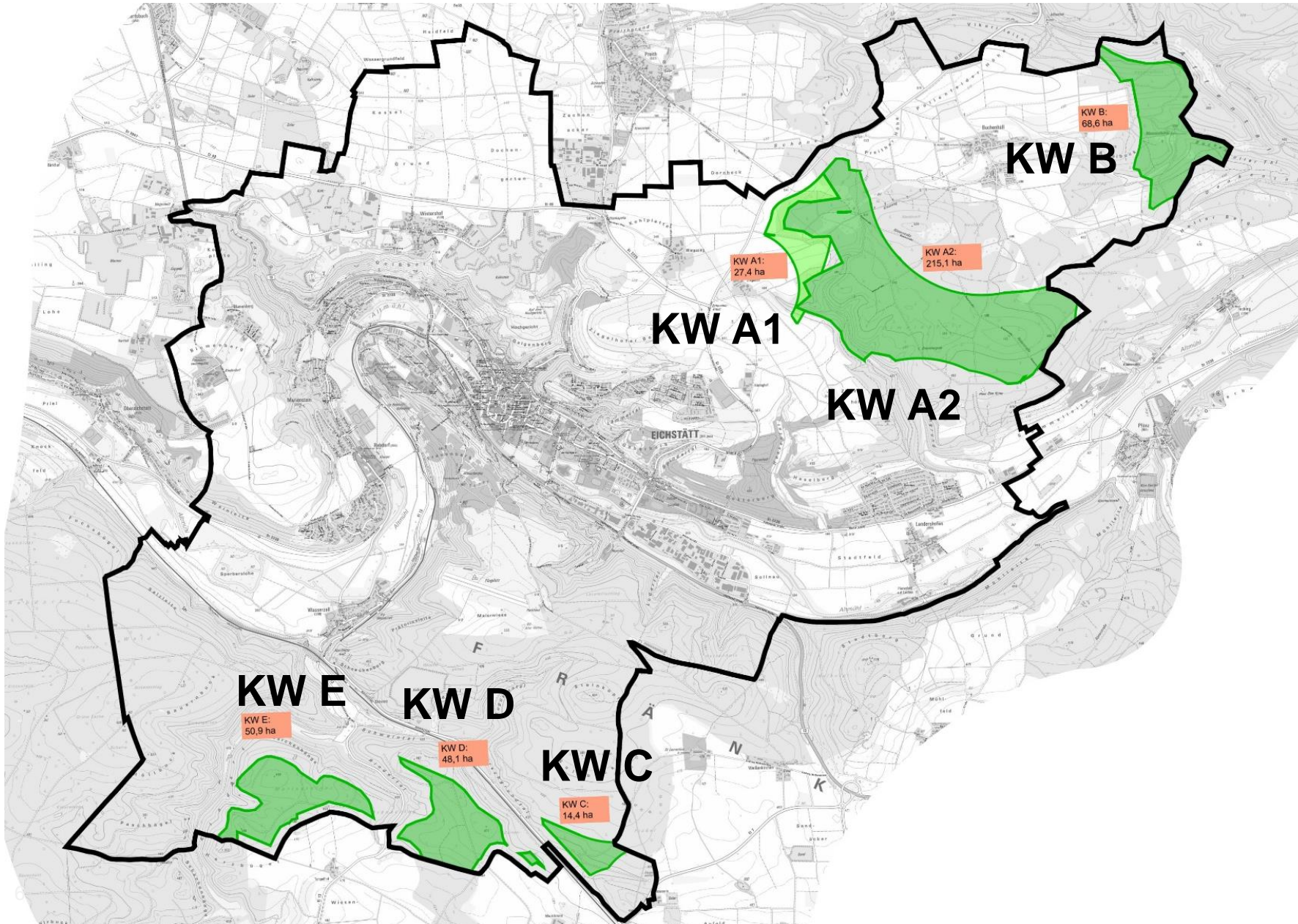
Flächen sollen sich
städtebaulich geordnet
auf wenige Standorte im
Stadtgebiet mit jeweils
mehreren Anlagen
konzentrieren

Vermeidung von
Umzingelung

Beachtung der Planungen
der Nachbargemeinden

Resultat: Herausnahme
der Flächen 1, 2, 4 und 6

STFNP Windkraft – Konzentrationszonen (Vorentwurf)



425,5 ha

8,9 % des Stadtgebiets

57,6 % nach Abzug harte
Kriterien

**Weitere Reduzierung
der Fläche nach
frühzeitiger Beteiligung
angedacht**

Fläche A1 = 27,4 ha

Fläche A2 = 215,1 ha

Fläche B = 68,6 ha

Fläche C = 14,4 ha

Fläche D = 48,1 ha

Fläche E = 50,9 ha

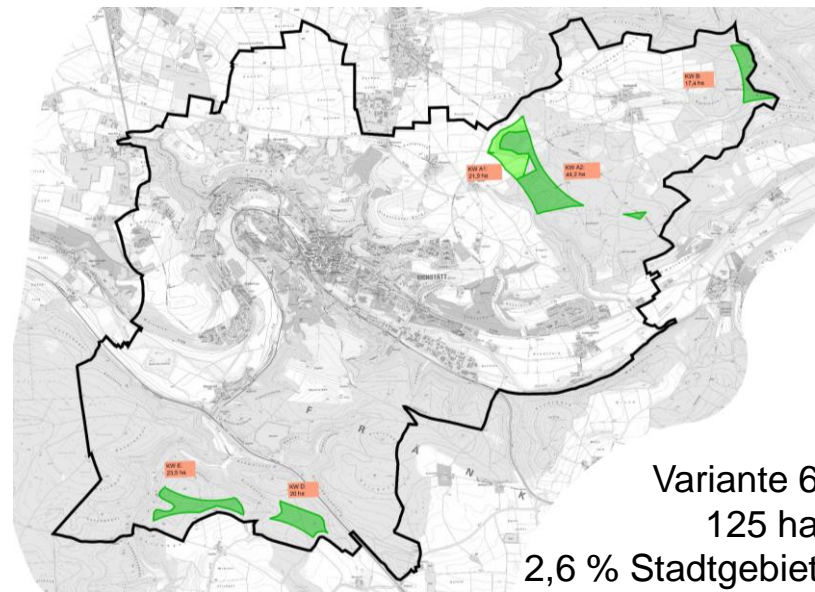
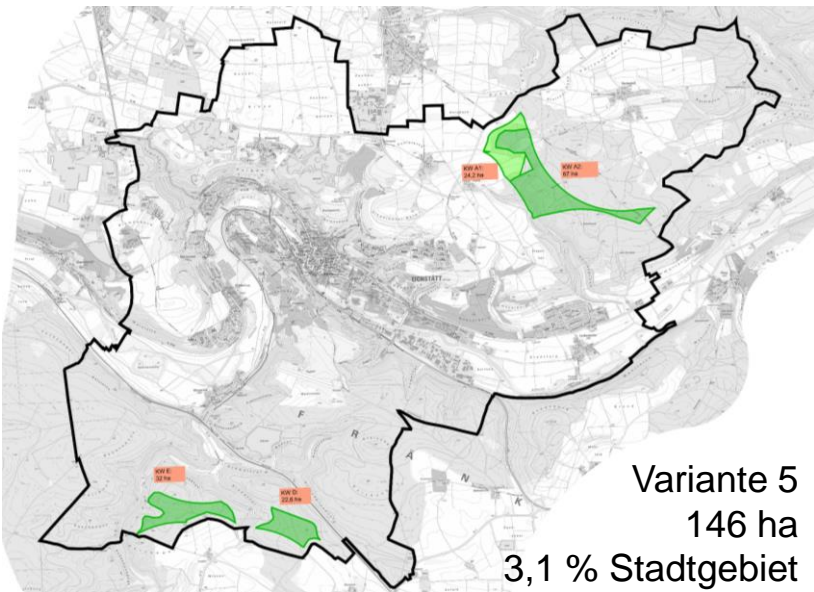
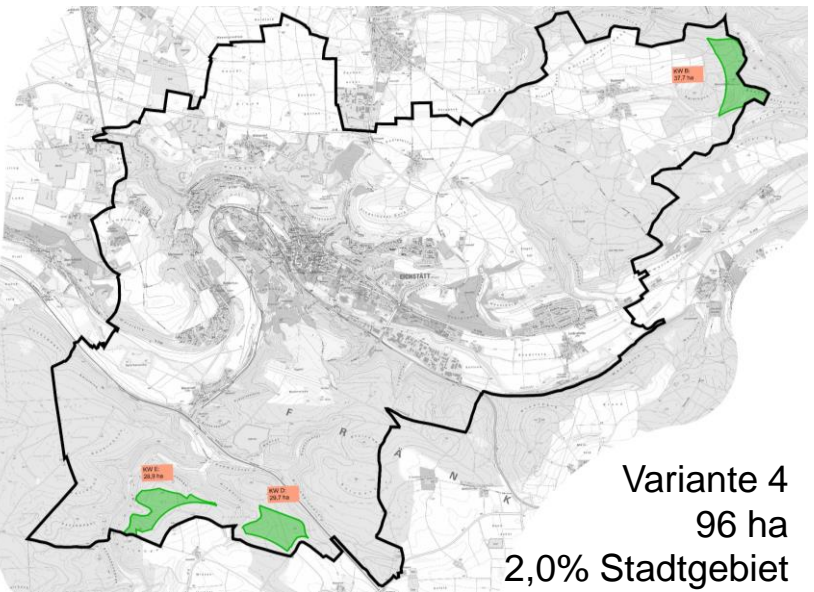
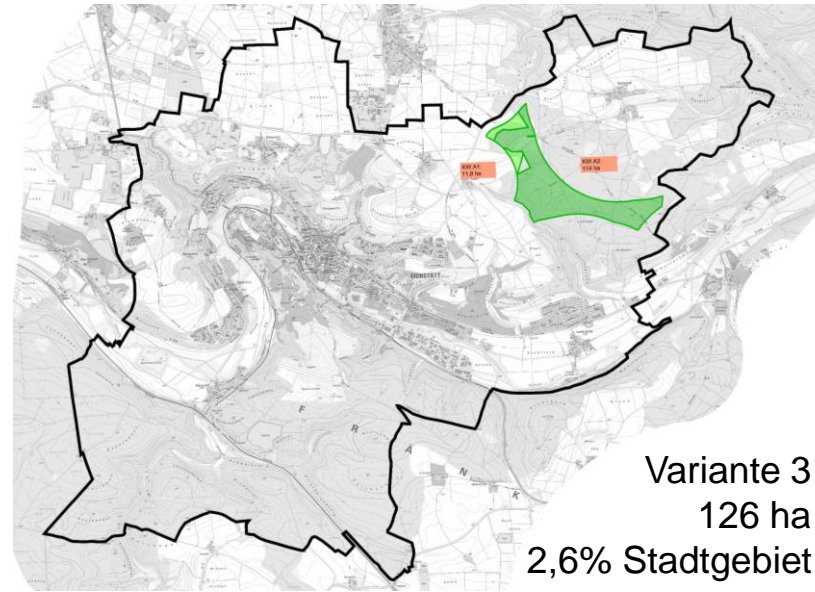
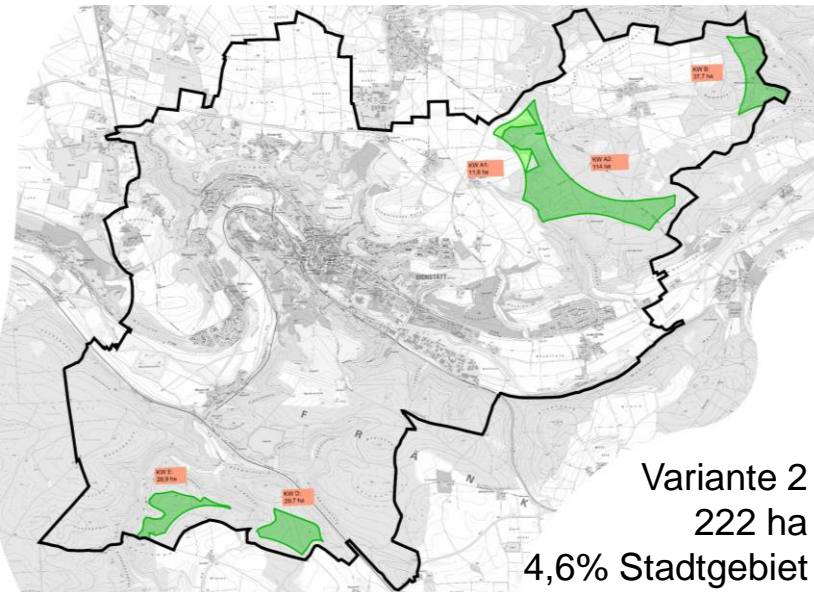
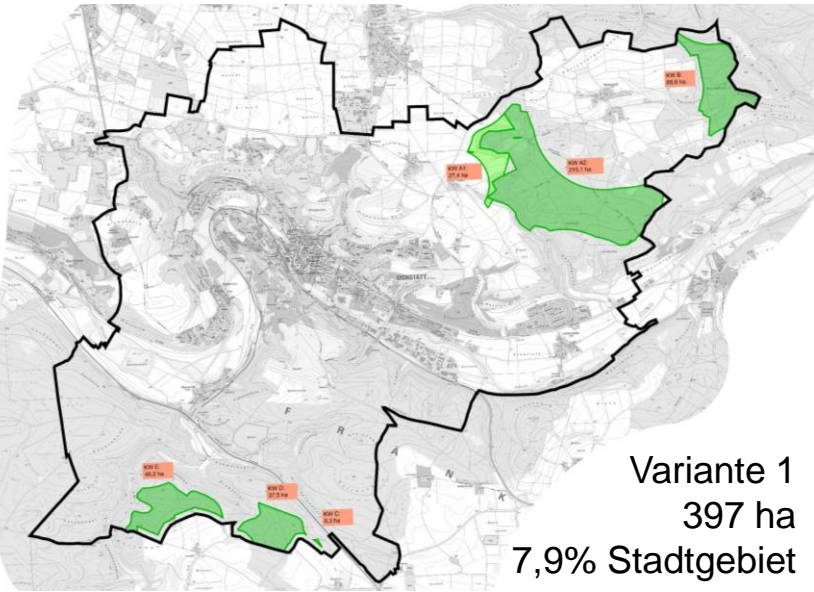
Themen frühzeitige Beteiligung

Themen aus der frühzeitigen Beteiligung Öffentlichkeit/Behörden

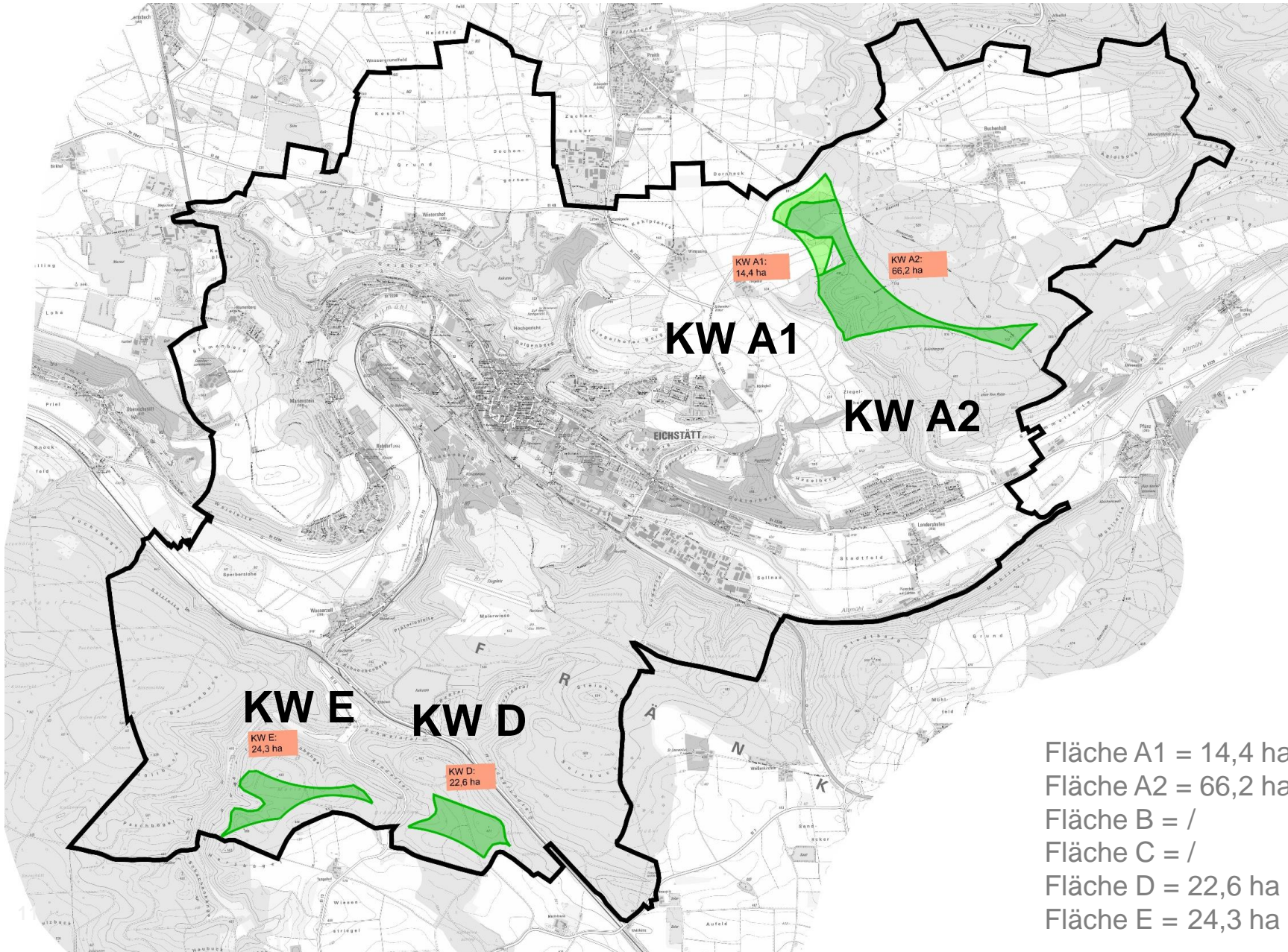
- Belastung Ortsteil Buchenhüll/Wasserzell
- Artenschutzbelange
- Einbeziehung FFH-Gebiet, Vorranggebiet Abbau
- Siedlungsabstände
- Entfall Konzentrationszonen Wintershof (bisherige Fläche 3b und 3c) und Ziegelhof (bisherige Fläche 7) – Verhinderung von Planungen
- Flugplatz Eichstätt – Platzrunde und Flugsicherung
- Vertiefung Denkmalschutzbelange (Sichtbarkeit)

Planentwurf zur förmlichen Beteiligung

STFNP Windkraft – Übersicht Diskussionsvarianten Entwurf



STFNP Windkraft – Vorschlag 23.11.2023 Billigung Entwurf



Erweiterter
Siedlungsabstand:

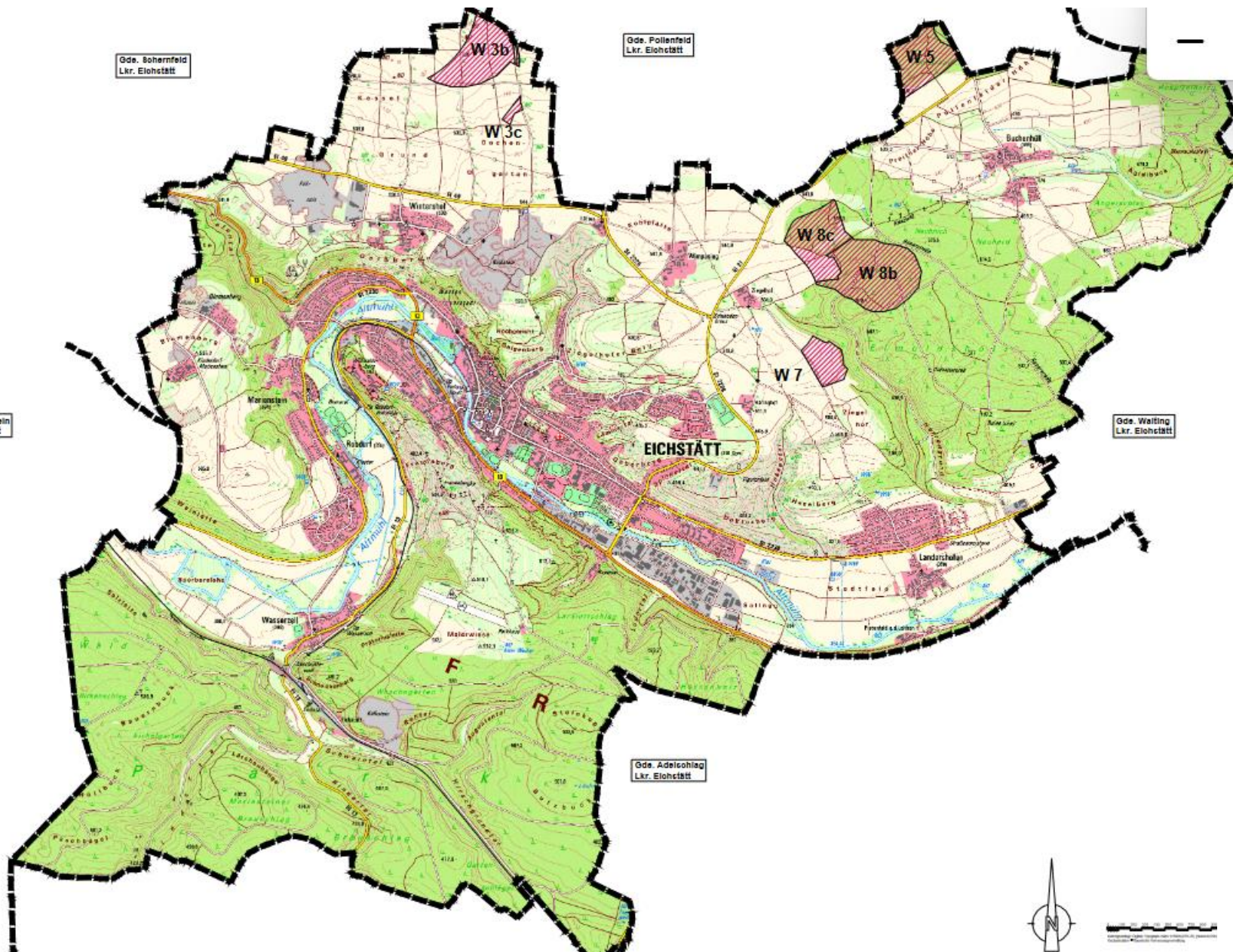
Wohnen im
Innenbereich: 1.300m
(anstatt 1.000m)

Wohnen im
Außenbereich: 650m
(anstatt 490m)

127 ha
2,6 % des Stadtgebiets
15,2 % nach Abzug
harter Kriterien

Fläche A1 = 14,4 ha
Fläche A2 = 66,2 ha
Fläche B = /
Fläche C = /
Fläche D = 22,6 ha
Fläche E = 24,3 ha

Vergleich Aktuell gültiger STFNP



Fläche	Größe in ha.
W 3b	25,0 ha
W 3c	1,5 ha
W 5	20,6 ha
W 7	10,4 ha
W 8b	37,4 ha
W 8c	22,7 ha
Gesamt	117,6 ha
Anteil am Stadtgebiet (4.778 ha)	2,5 %

Aktuell ca. 91 ha bei Buchenhüll ausgewiesen (Vorschlag Entwurf < 81 ha)

Stellungnahme militärische Flugsicherung – Auswirkungen auf die Planung

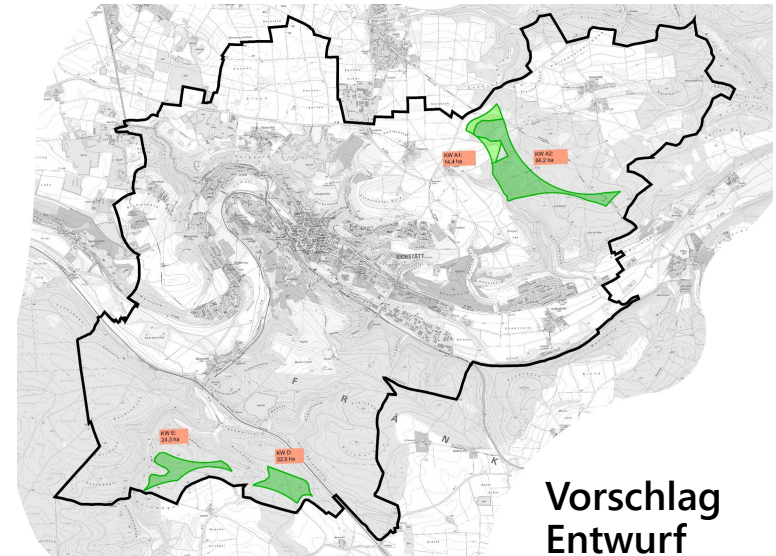
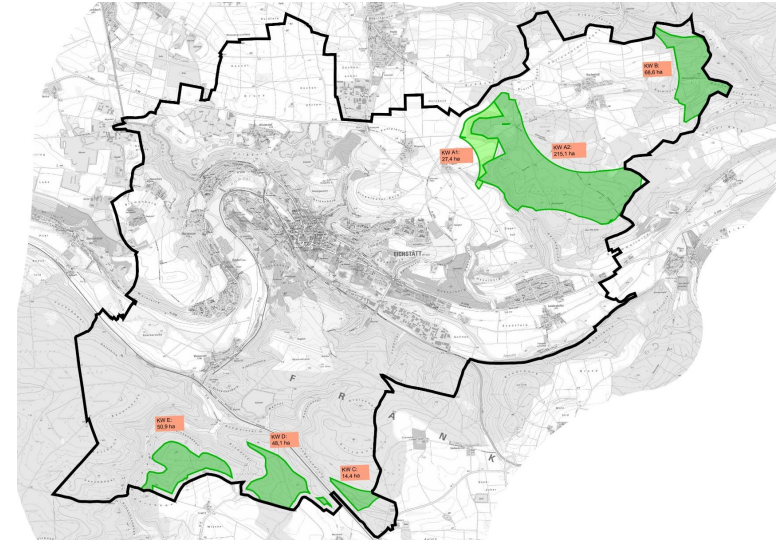
Stellungnahme militärische Flugsicherung vom 21.11.2023

Radar Flugplatz Ingolstadt/Manching: Beschränkung der Bauhöhen auf 794 m ü. NHN im gesamten Stadtgebiet unverändert zu 2014.
[Einschränkung lässt i.d.R.: die gewählte Referenzanlage zu]

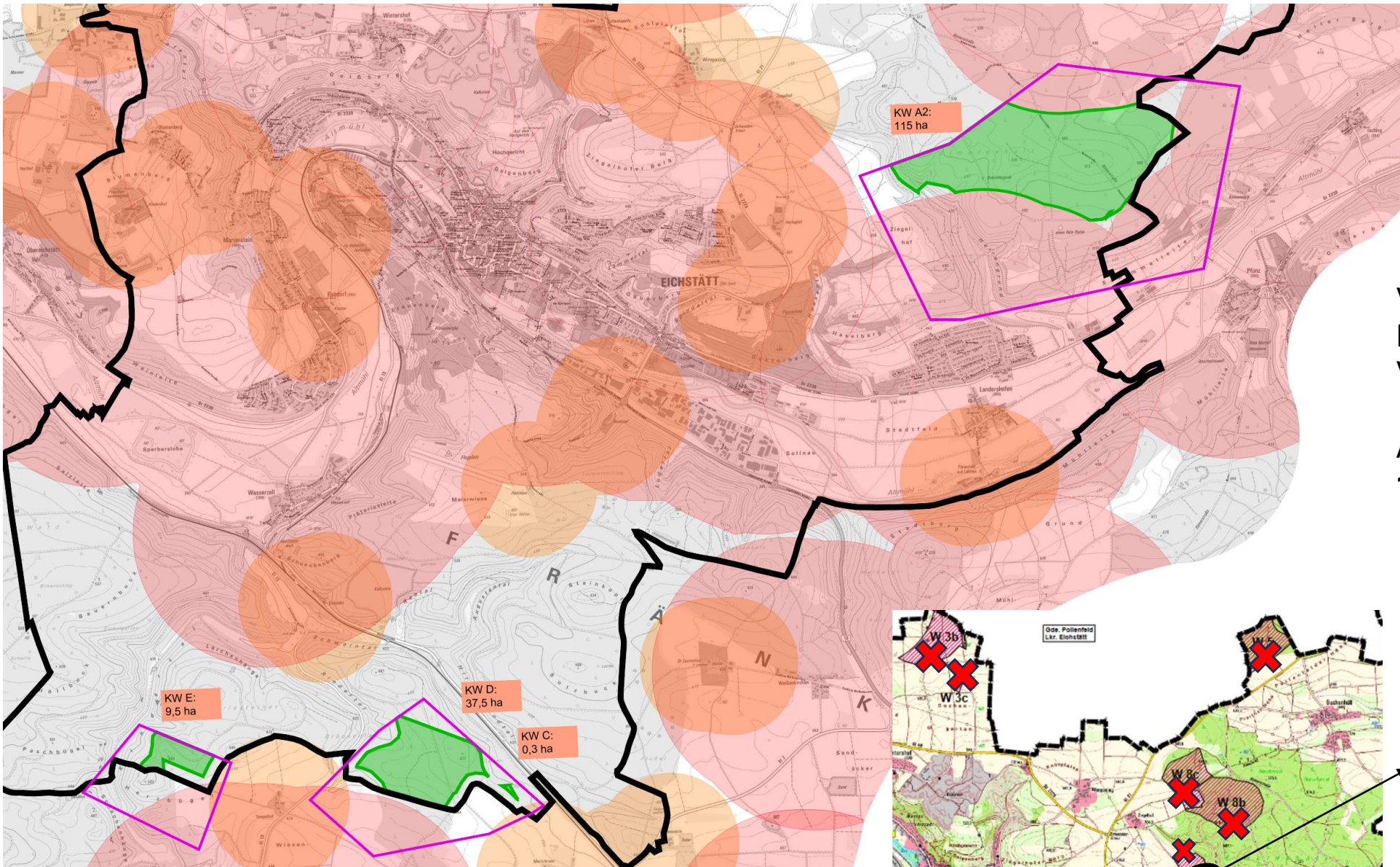
Konflikt Hubschraubertiefflugstrecke im gesamten Stadtgebiet: in KW B und KW C komplett, Teilflächen in KW A, KW D und KW E betroffen

Auswirkung auf die Planung:

- Beurteilung Einzelfall vs. Flächendeckendes Ausschlusskriterium
- Auswirkung auf den substantiell möglichen Raum und die kommunalen Flächenziele
- Abgleich mit den derzeit gültigen Konzentrationszonen (2014)

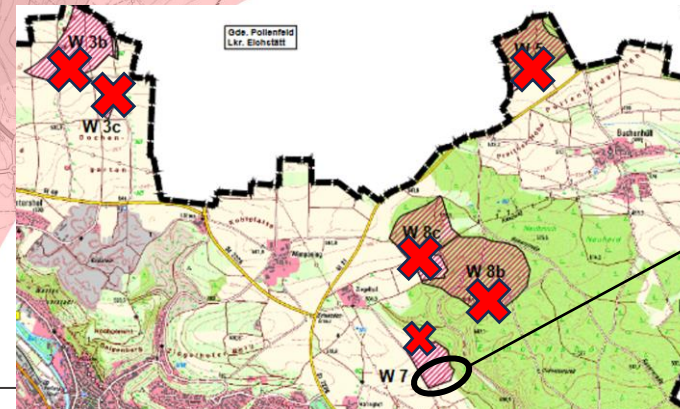


Stellungnahme militärische Flugsicherung vom 21.11.2023/28.11.2023



Verbleibende mögliche
Flächen gem. Kriterien
Vorentwurf: **162,3 ha**

Abstände Siedlungen:
1.000 m / 490 m



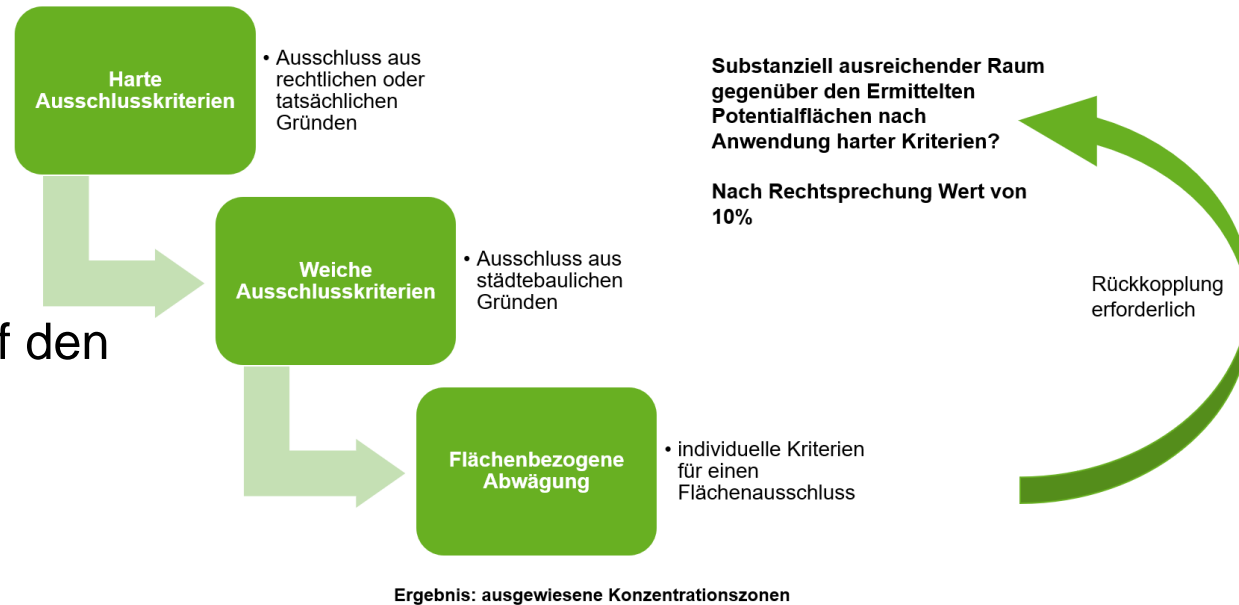
Ergänzung 28.11.2023:
Verbleibende mögliche
Flächen Planung 2014:
ca. 5 ha

Empfehlung militärische Flugsicherung - Hubschraubertiefflugstrecken

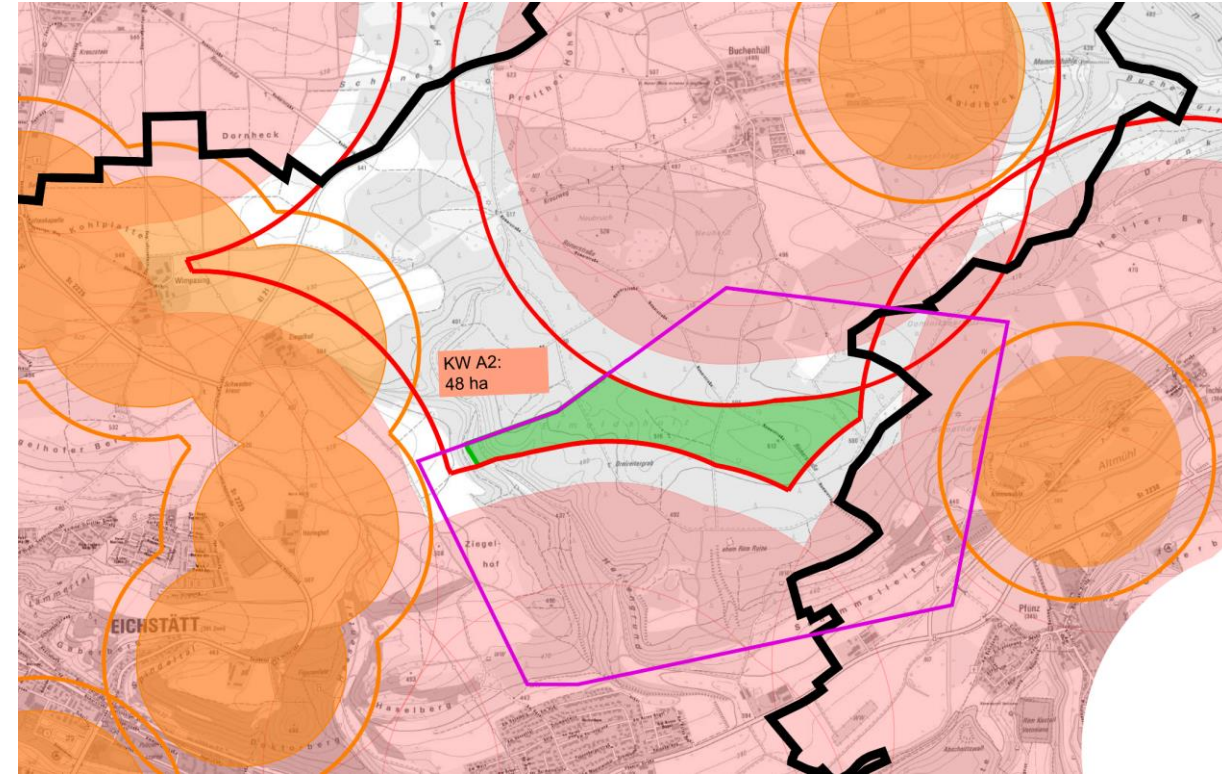
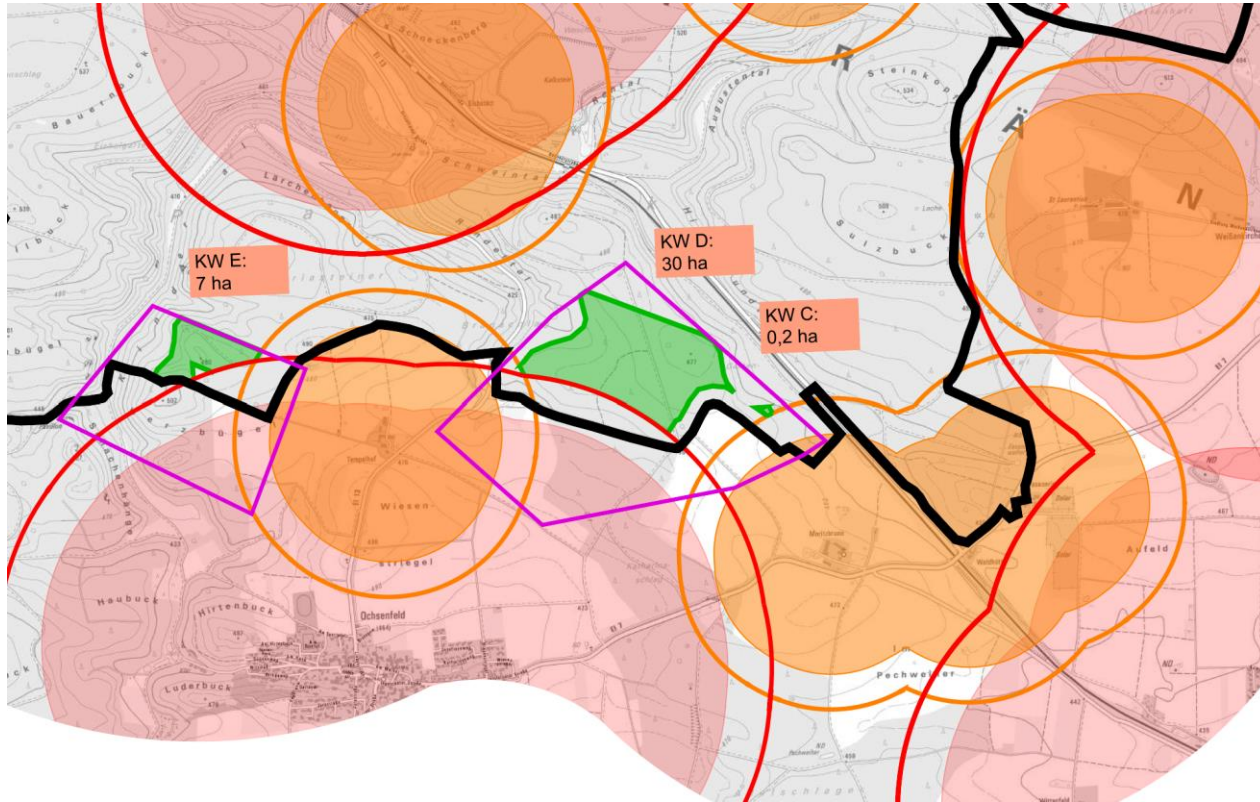
In den betreffenden Bereichen, wird nach derzeitigem Kenntnisstand keine Windkraftanlage möglich sein. Eine Bewertung als hartes Ausschlusskriterium ist nicht zu empfehlen, da weder eine eindeutige Abgrenzbarkeit noch eine flächendeckende Anwendung möglich ist. Im Rahmen der flächenbezogenen Abwägung stellen die Belange der militärischen Flugsicherung unüberwindbare Hindernisse in großen Teilen der Flächen des Vorentwurfes dar.

Vorgehen:

- Flächenbezogener Ausschluss
- Rückkopplung Ausschlusskriterien (Auswirkung auf den substantiell möglichen Raum und die kommunalen Flächenziele)
- Anpassung der kommunalen Flächenziele
- Anpassung der Siedlungsabstände



Empfehlung Abwägung/Entwurf

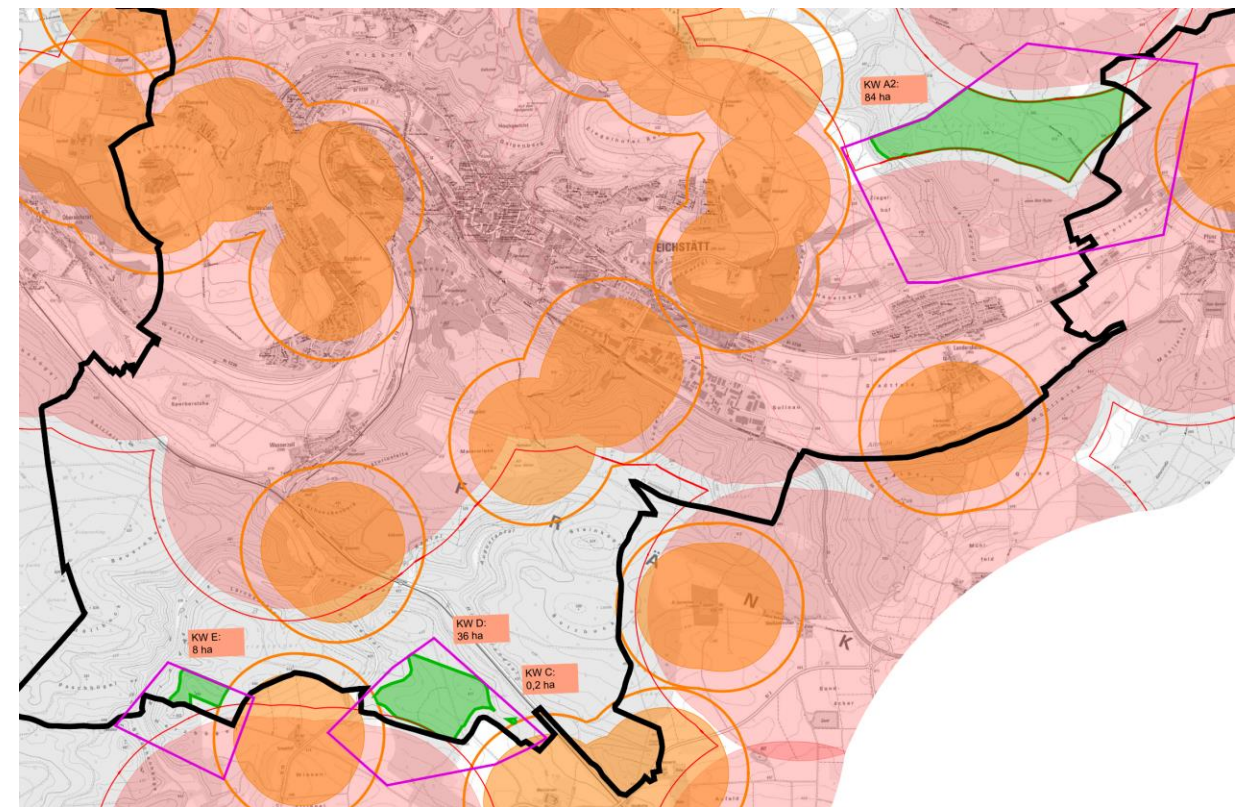
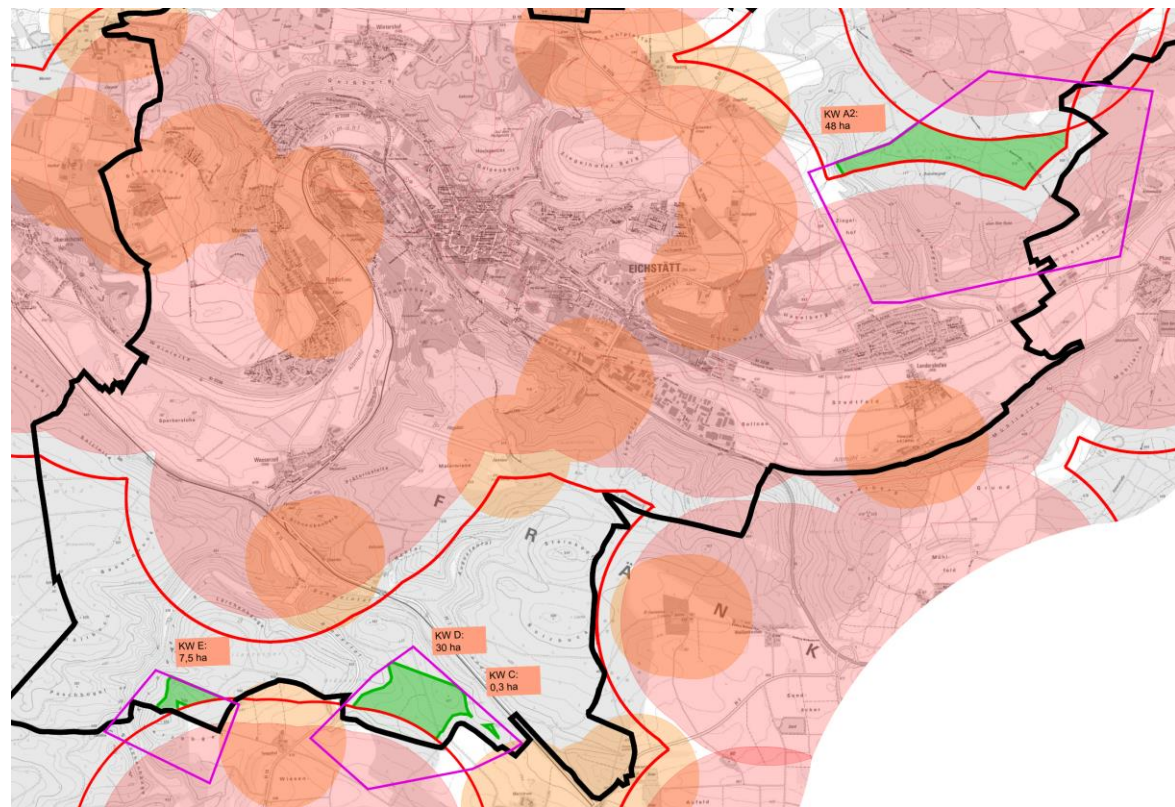


Vorschlag Entwurf:

Siedlungsabstand Wohnen Innenbereich: **1.200 m**
Siedlungsabstand Wohnen Außenbereich: **650 m**

Fläche Konzentrationszonen: **85,2 ha**
Anteil Stadtgebiet (4.778 ha): **1,8%**
Anteil nach harten Ausschlusskriterien: **10,4%**

Alternative Varianten mit geringerem Siedlungsabstand



Siedlungsabstand Wohnen Innenbereich: 1.200 m
Siedlungsabstand Wohnen Außenbereich: 490 m

Siedlungsabstand Wohnen Innenbereich: 1.100 m
Siedlungsabstand Wohnen Außenbereich: 650 m

Fläche Konzentrationszonen: 85,3 ha
Anteil Stadtgebiet (4.778 ha): 1,8%
Anteil nach harten Ausschlusskriterien: 10,4%

Fläche Konzentrationszonen: 128,2 ha
Anteil Stadtgebiet (4.778 ha): 2,7%
Anteil nach harten Ausschlusskriterien: 15,6%

Vorschlag Entwurf – Auswirkungen

- Gültige Konzentrationszonen derzeit nicht umsetzbar – Planungserfordernis Schaffung substantiell nutzbarer Raum
- Abwägungsspielraum eingeschränkt (Denkmalschutz, Artenschutz etc.)
- Flächenzielsetzung gegenüber dem Änderungsbeschluss anzupassen
- Mögliche Anzahl der Windkraftanlagen in den Konzentrationszonen bei vorgeschlagenem Siedlungsabstand durch den Zuschnitt voraussichtlich kaum verändert

Ausblick und Verfahren

Bauleitplanverfahren

- Änderungsbeschluss
- Frühzeitige Beteiligung der Öffentlichkeit und der Behörden nach § 3 Abs. 1 BauGB und § 4 Abs. 1 BauGB
- Behandlung der Stellungnahmen und Billigung des Planentwurfes [Sitzung am 25.01.2023]
- Förmliche Beteiligung der Öffentlichkeit und Behörden nach § 3 Abs.2 und 4 Abs. 2 BauGB
- Behandlung der Stellungnahmen und Feststellungsbeschluss

Wir sind hier



Bauleitplanverfahren

- Es folgt die Beschlussfassung zu den eingegangenen Stellungnahmen und die Billigung des Planentwurfes
- Grundlage ist der heute vorgestellte Vorschlag für die Konzentrationszonen im Planentwurf zur förmlichen Beteiligung
- **Im Rahmen der förmlichen Beteiligung haben Öffentlichkeit und Fachbehörden die Möglichkeit erneut Stellung zu nehmen!**



Vielen Dank für Ihre Aufmerksamkeit!