

### Behauungs- und Grundungsplan Nr. 48 "Soltau, Quartier IV und V"

**Teil A Festsetzungen durch Planzonen**  
A 1. Grenz der räumlichen Geltungsbereiche  
A 2. Art der baulichen Nutzung

- SO 1 EG: Geschosskronen max. 20,00 m, davon Untergeschoss max. 2,00 m, Bestimmung: Wohnen
- SO 2 EG: Geschosskronen max. 20,00 m, davon Untergeschoss max. 2,00 m, Bestimmung: Wohnen
- SO 3 EG: Baukörper mit geschlossener Grundfläche, max. 2000 m<sup>2</sup>, Bestimmung: Freizeitanlagen

A 3. Maß der baulichen Nutzung  
Grundkennlinie max. 0,8  
Zahl der Vollgeschosse max. II  
Z.B. TH 8,50  
Tischhöhe max. 8,50 m über Straßenniveau

Abgrenzung unterschiedlicher Nutzung oder des Maßes der Nutzung

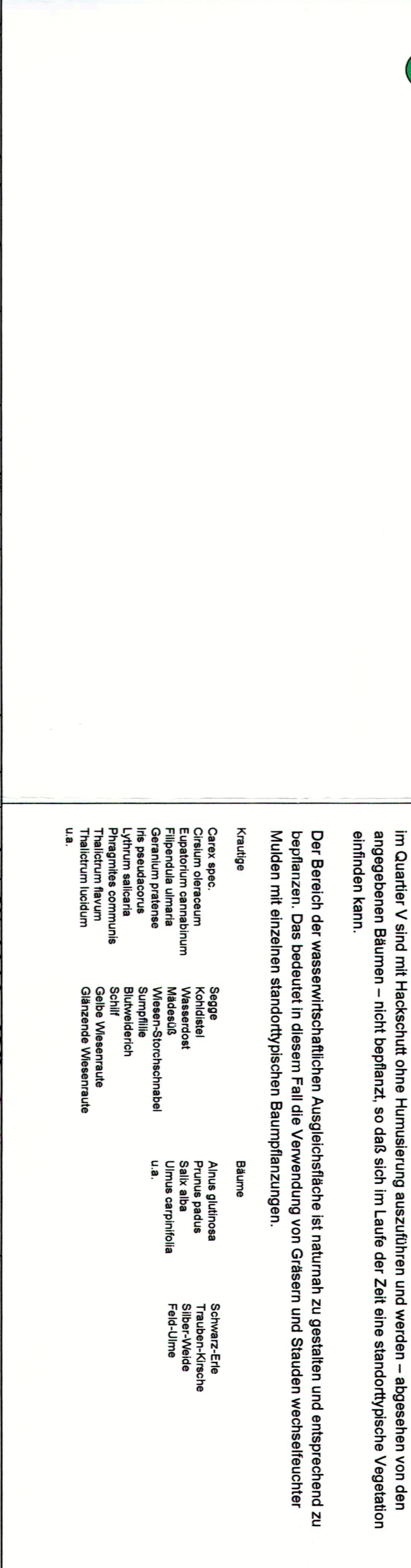


Anschluss siehe unten

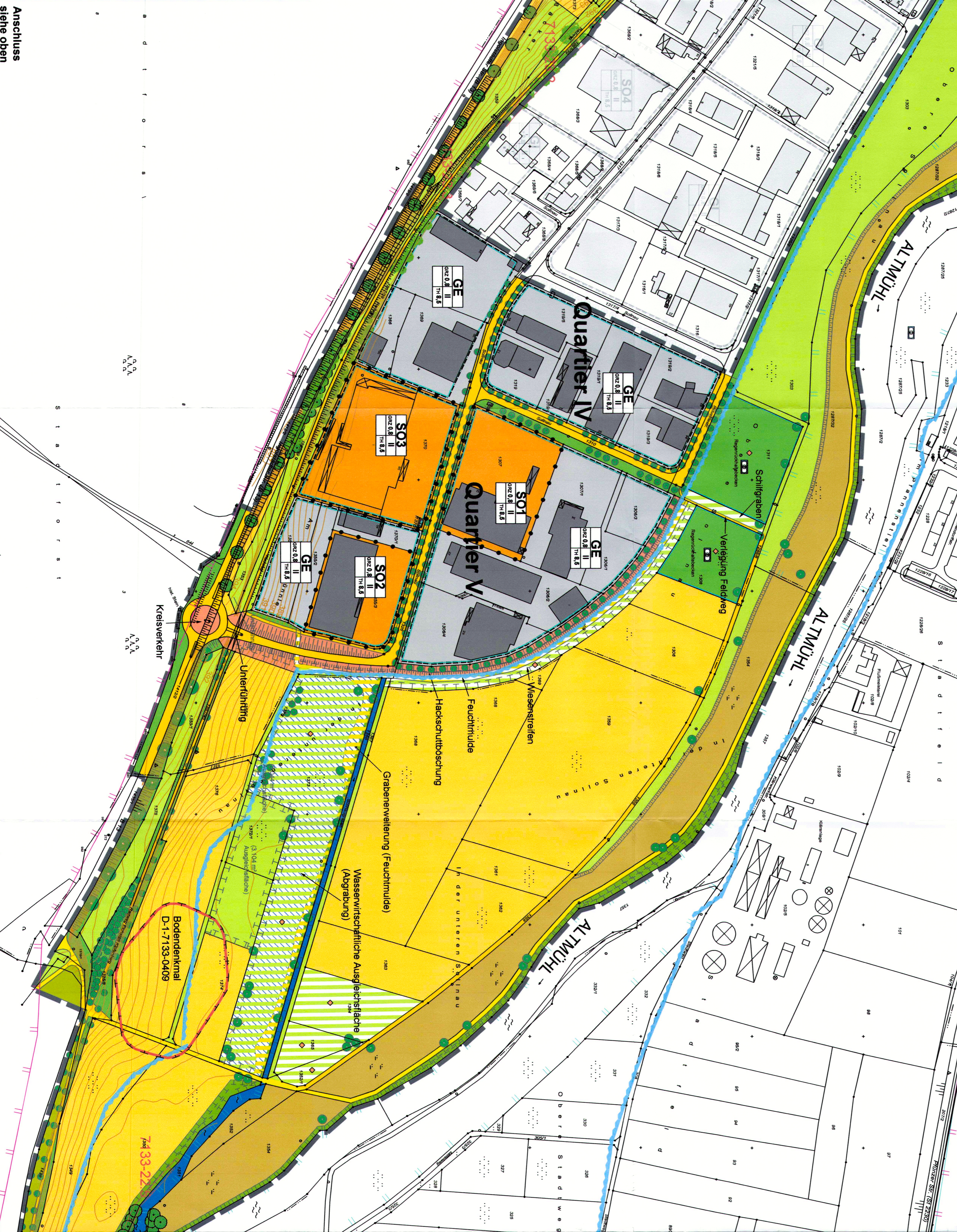


B 1. Teil B Textliche Festsetzungen  
B 1.1 Geltungsbereich  
B 1.2 Ziele und Grundsätze

- B 2. Grundordnung**  
B 2.1 Landschaftliche und sonstige schutzwürdige Bereiche  
B 2.2 Gartengestaltung  
B 2.3 Begrünung der Stellflächen

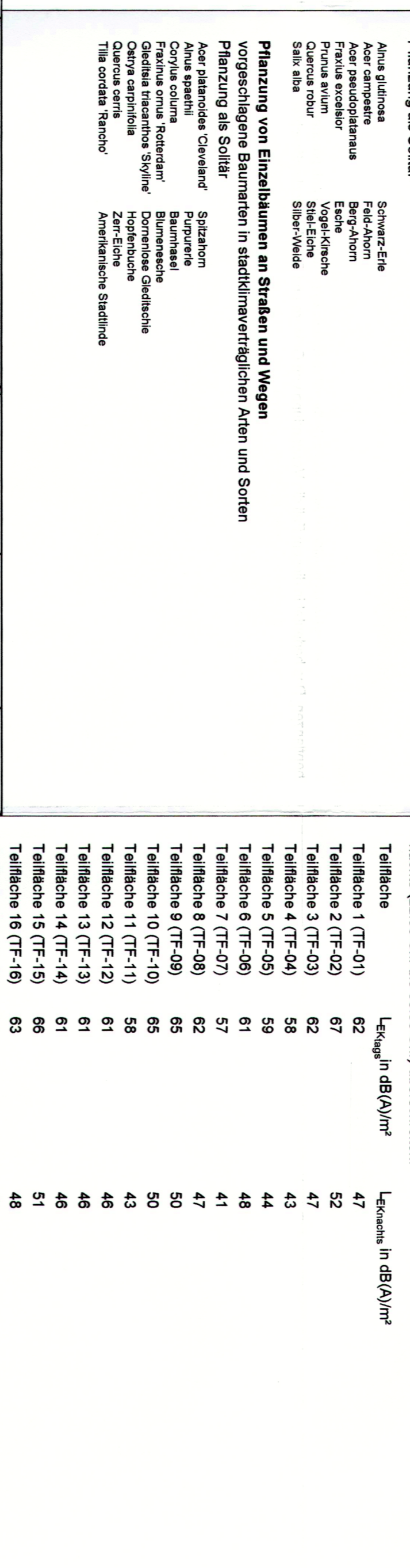


B 2.4.1 Außengestaltung  
B 2.4.2 Weitere schutzwürdige Vegetationsbestände  
B 2.4.3 Öffentlich-rechtliche Festsetzungen  
B 2.4.4 Außenanlagen

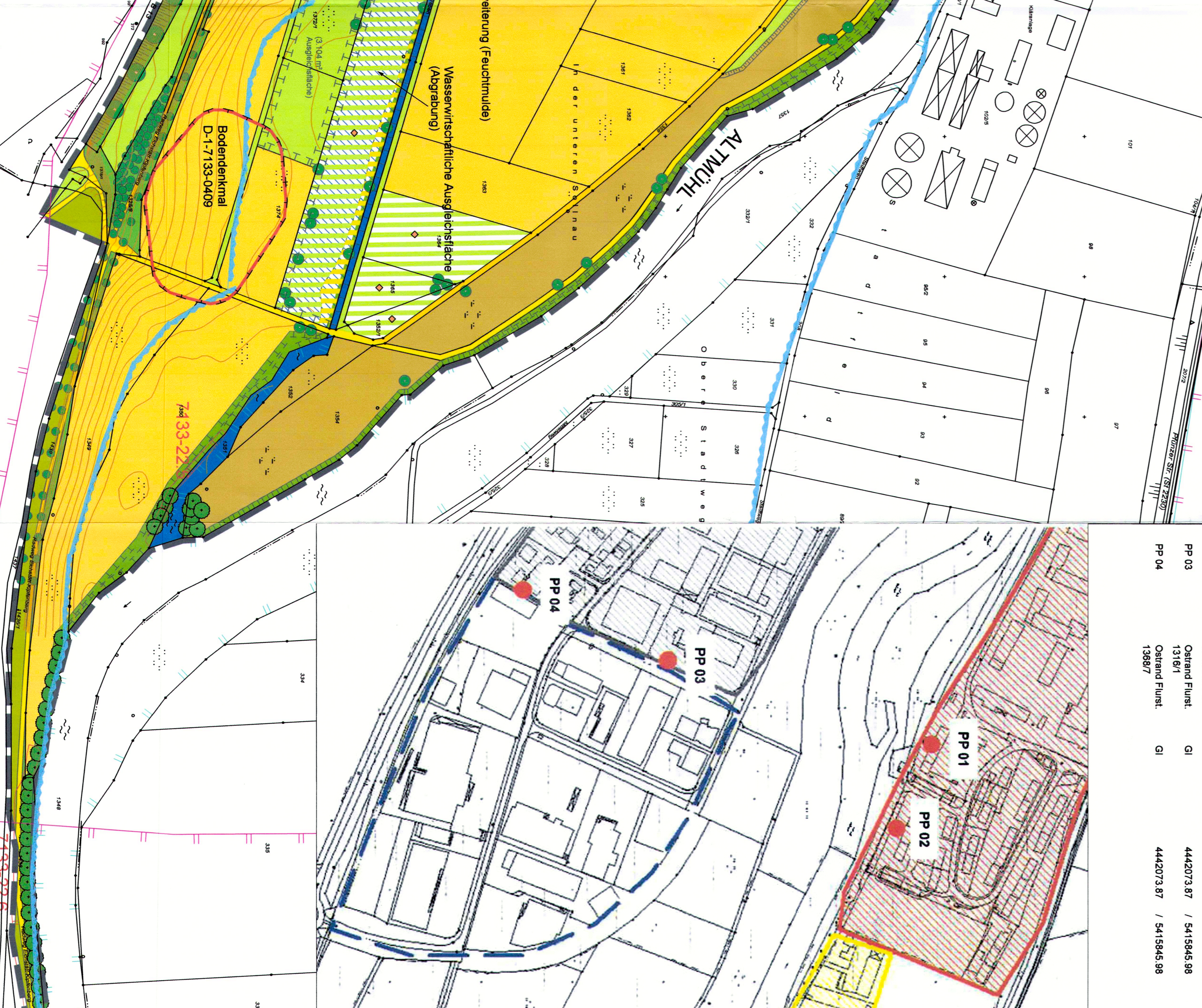


B 2.5 Entwässerung / Niederschlagswasser  
B 2.6 Grünanlagen

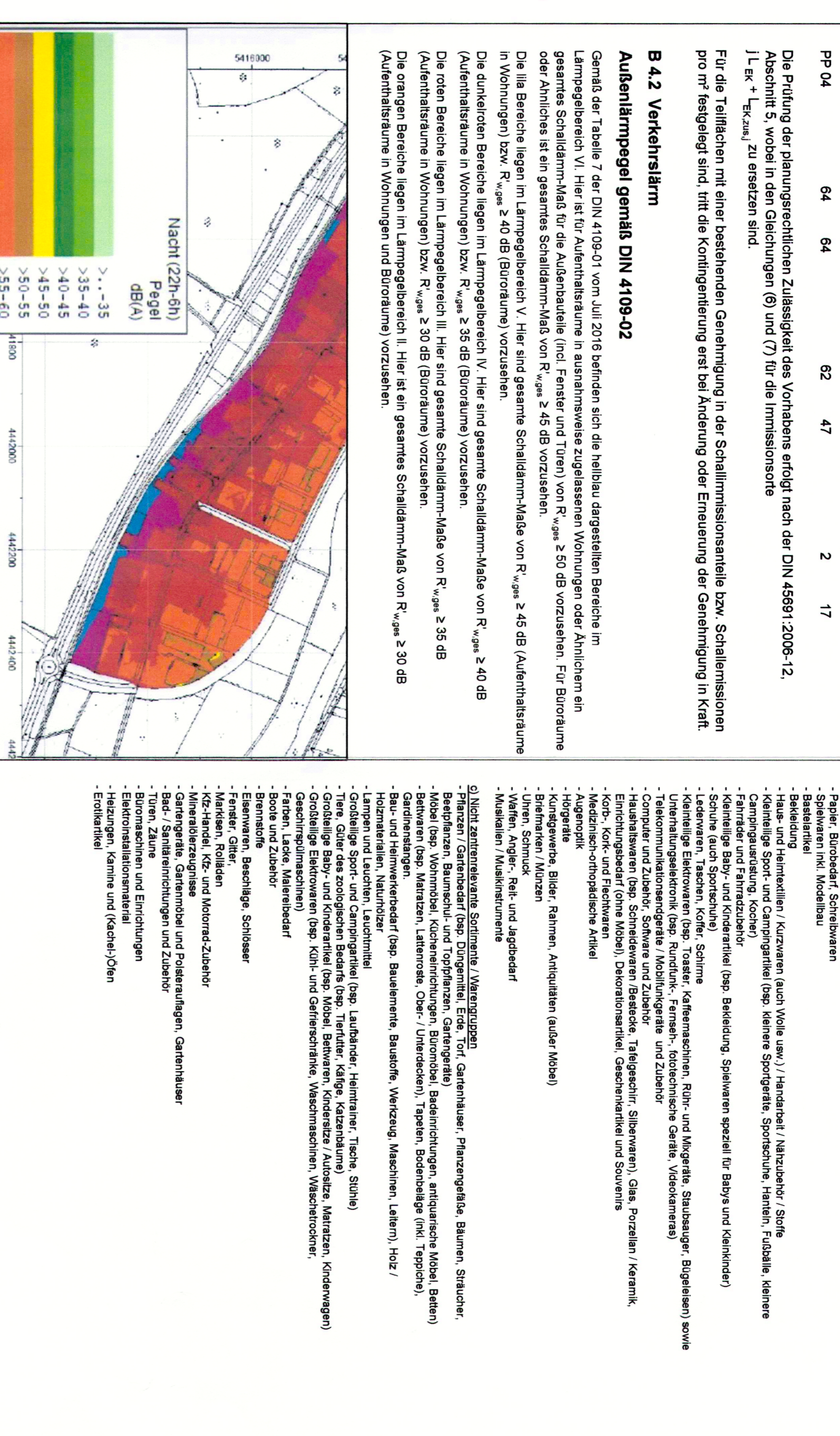
- B 3.1 Bebauungsform**  
B 3.2 Strom-, Gas- und Wasserversorgung  
B 3.3 Telekommunikation



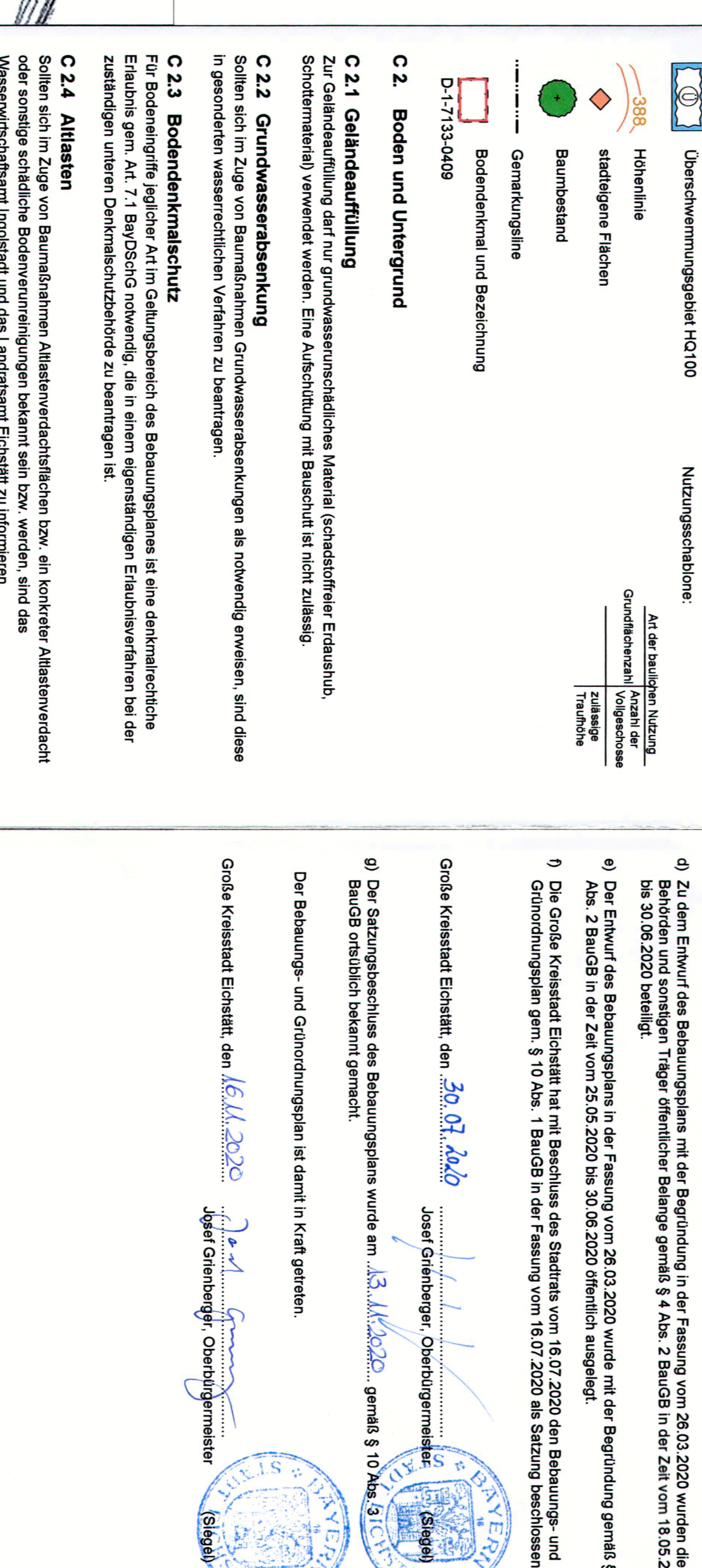
B 3.4 Immissionsschutz  
B 3.5 Lärmschutz  
B 3.6 Brandschutz



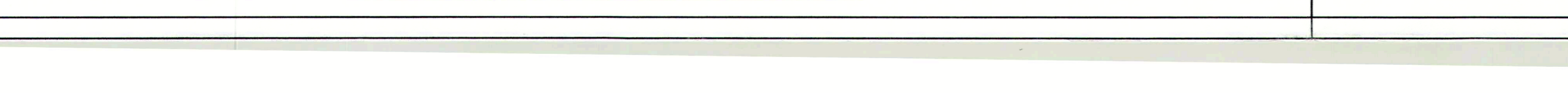
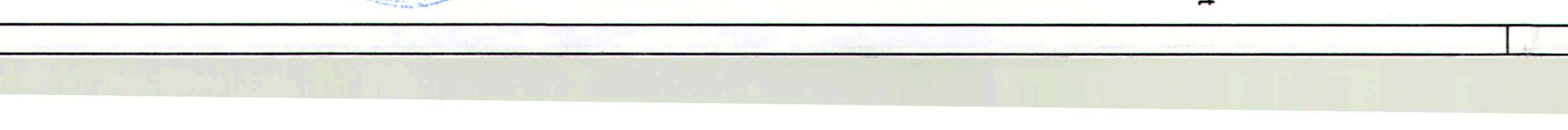
B 4.1 Immissionsschutz



B 4.2 Verkehrsmittel  
B 4.3 Verkehrsplanung



B 4.3 Verkehrsplanung  
B 4.4 Verkehrsplanung



### Verfahrenrechtliche Hinweise

Der Beauftragte hat die Zustimmung der Behörde zu den Festsetzungen durch Planzonen gemäß § 4 Abs. 1 Nr. 1 des Bauplanungsrechts... (Text ist teilweise unlesbar)

Die Festsetzungen durch Planzonen sind in der Weise festzusetzen, dass sie... (Text ist teilweise unlesbar)

Die Festsetzungen durch Planzonen sind in der Weise festzusetzen, dass sie... (Text ist teilweise unlesbar)

### Größe Kreisstadt Eichstätt



Die Festsetzungen durch Planzonen sind in der Weise festzusetzen, dass sie... (Text ist teilweise unlesbar)

### Behauungs- und Grundungsplan Nr. 48 "Soltau, Quartier IV und V"

Die Festsetzungen durch Planzonen sind in der Weise festzusetzen, dass sie... (Text ist teilweise unlesbar)

Die Festsetzungen durch Planzonen sind in der Weise festzusetzen, dass sie... (Text ist teilweise unlesbar)