The background of the slide features a series of wind turbines silhouetted against a sunset sky. The sky transitions from a deep orange near the horizon to a pale blue at the top. The turbines are scattered across the landscape, with some in the foreground and others further away. The overall mood is serene and emphasizes renewable energy.

Sachlicher Teilflächennutzungs- plan Windkraft

**Stadt
Eichstätt**

Sitzung des Stadtrates am
23.11.2023

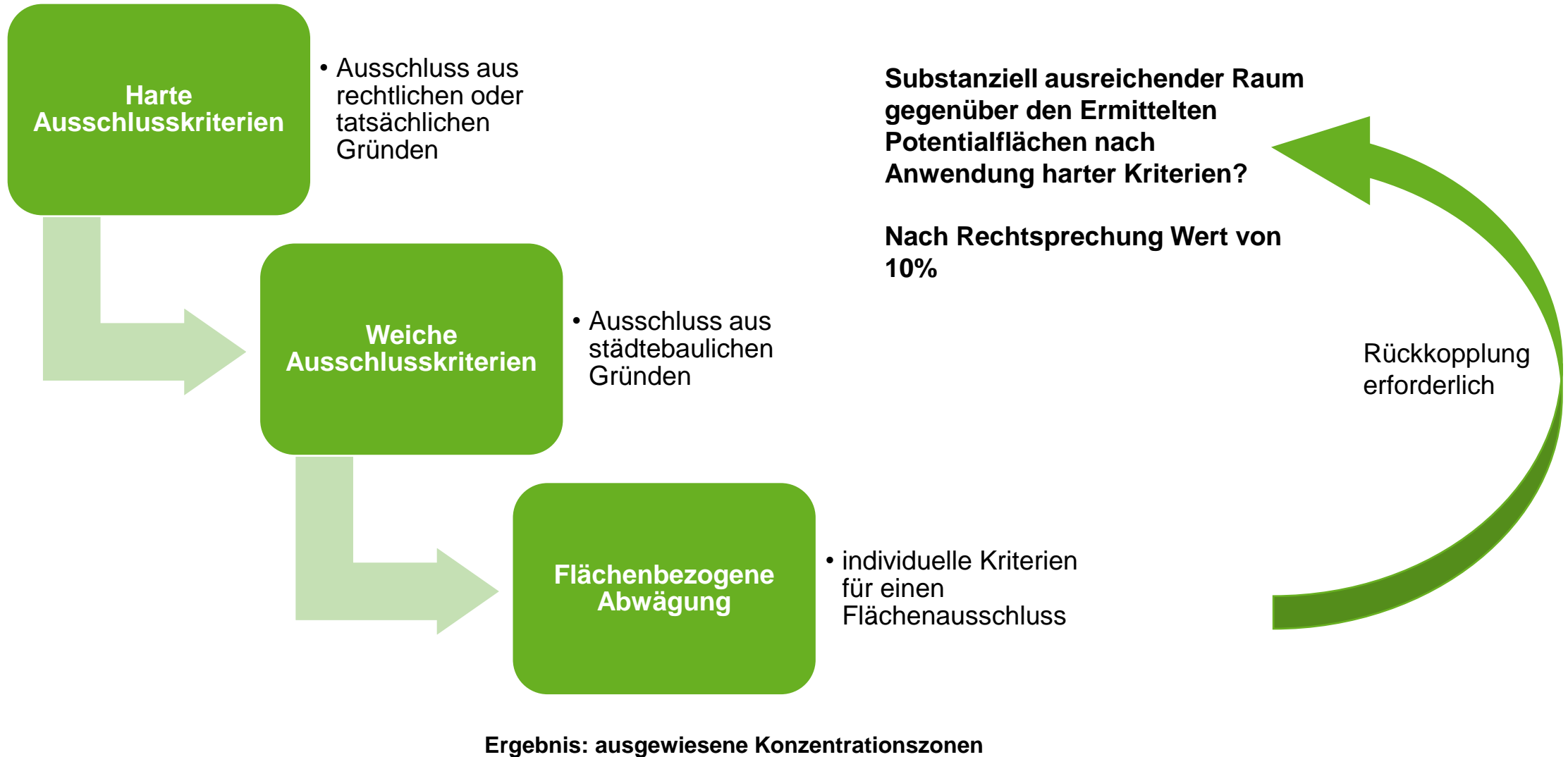
Ablauf

- Wiederholung Vorentwurf
- Vorschlag Entwurf – Änderungen und (nicht) betroffene Belange
- Themen aus der frühzeitigen Beteiligung
- Mögliche Planungsvarianten (Alternativen)
- Ausblick und Verfahren

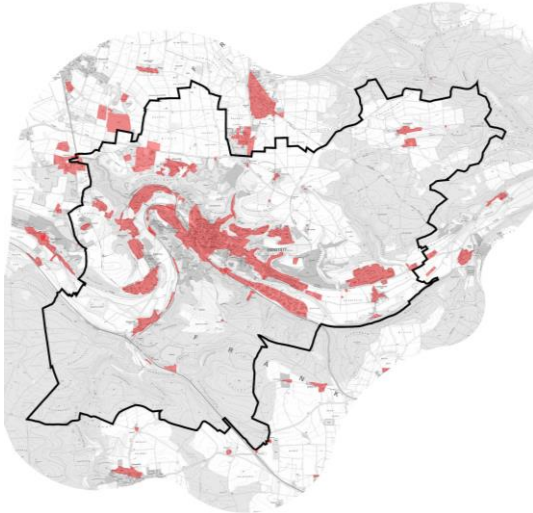
Bis zur Beschlussvorlage
Billigung können sich noch
Änderungen ergeben!

Wiederholung Vorentwurf

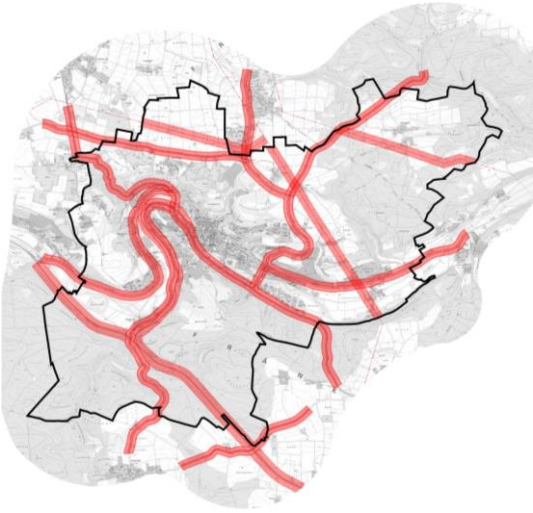
Struktur STFNP Windkraft



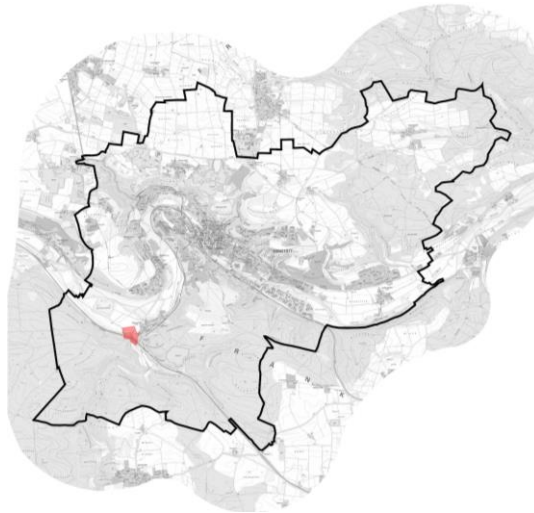
STFNP Windkraft – harte Ausschlusskriterien (Vorentwurf)



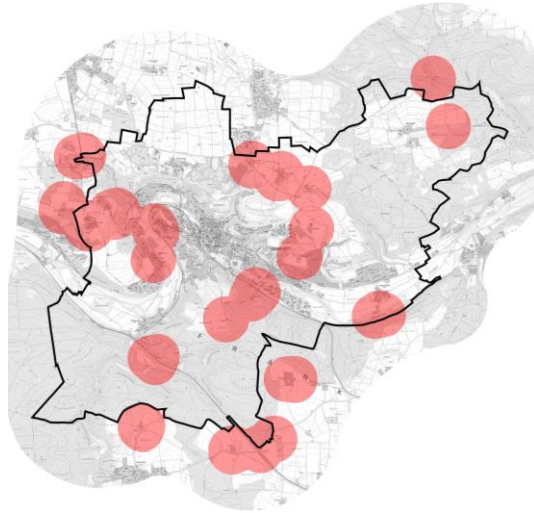
Siedlungsbereiche



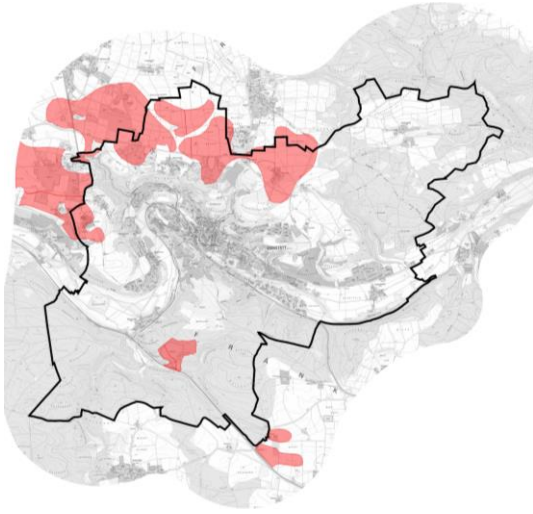
Infrastrukturanlagen



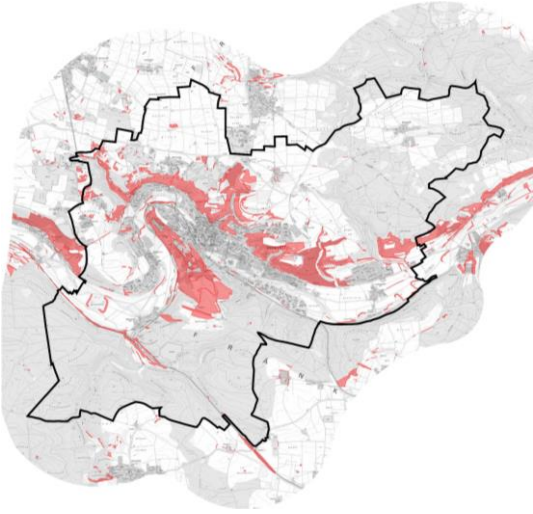
Trinkwasserschutzgebiete



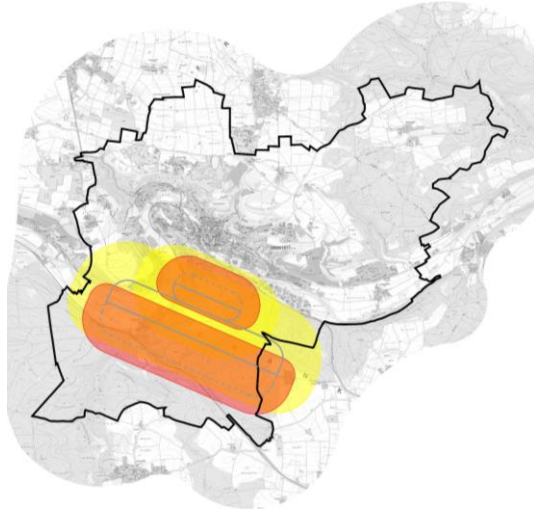
2H (Außenbereichswohnen)



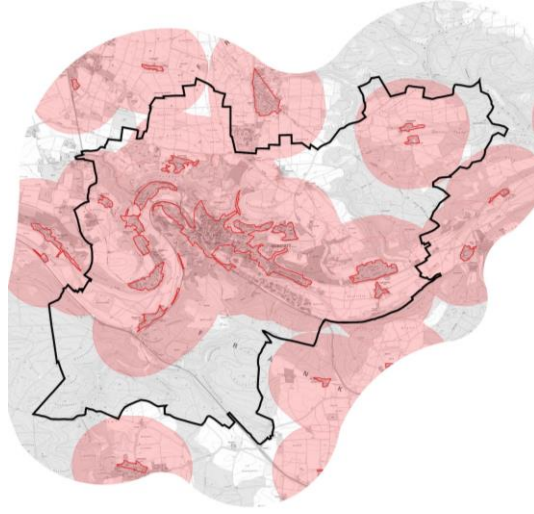
Vorranggebiete Bodenschätze



Biotope

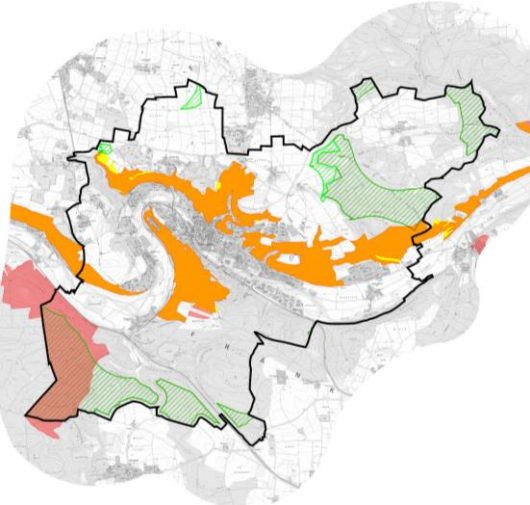


Sonderflugplatz

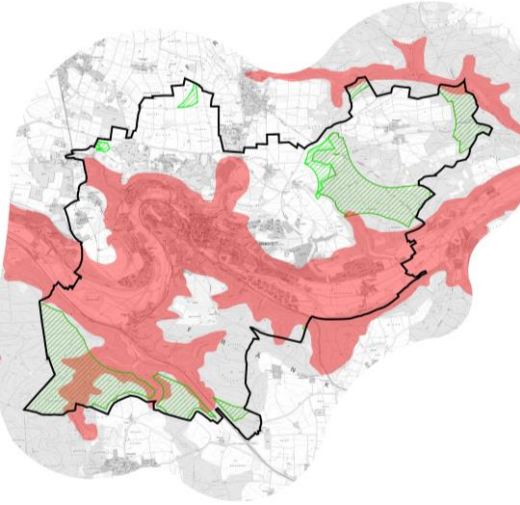


1.000m (Innenbereichswohnen)

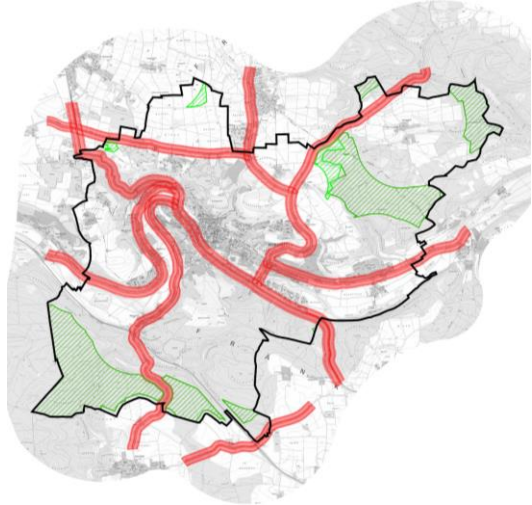
STFNP Windkraft – weiche Ausschlusskriterien (Vorentwurf)



FFH und SPA Gebiete

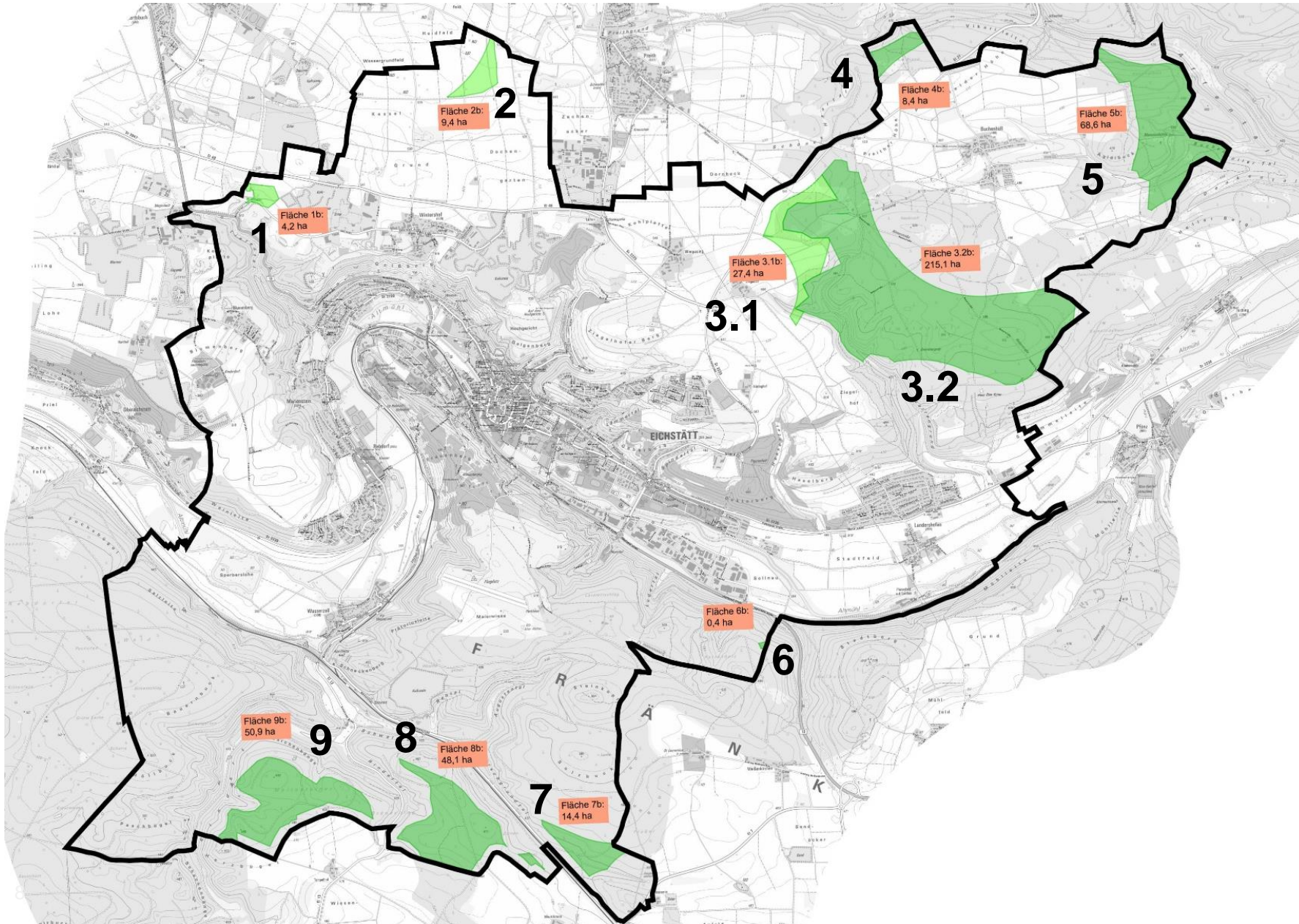


Landschaftsbild Stufe 5



Infrastrukturanlagen (erweitert)

STFNP Windkraft – Flächen nach weichen Ausschlusskriterien (Vorentwurf)

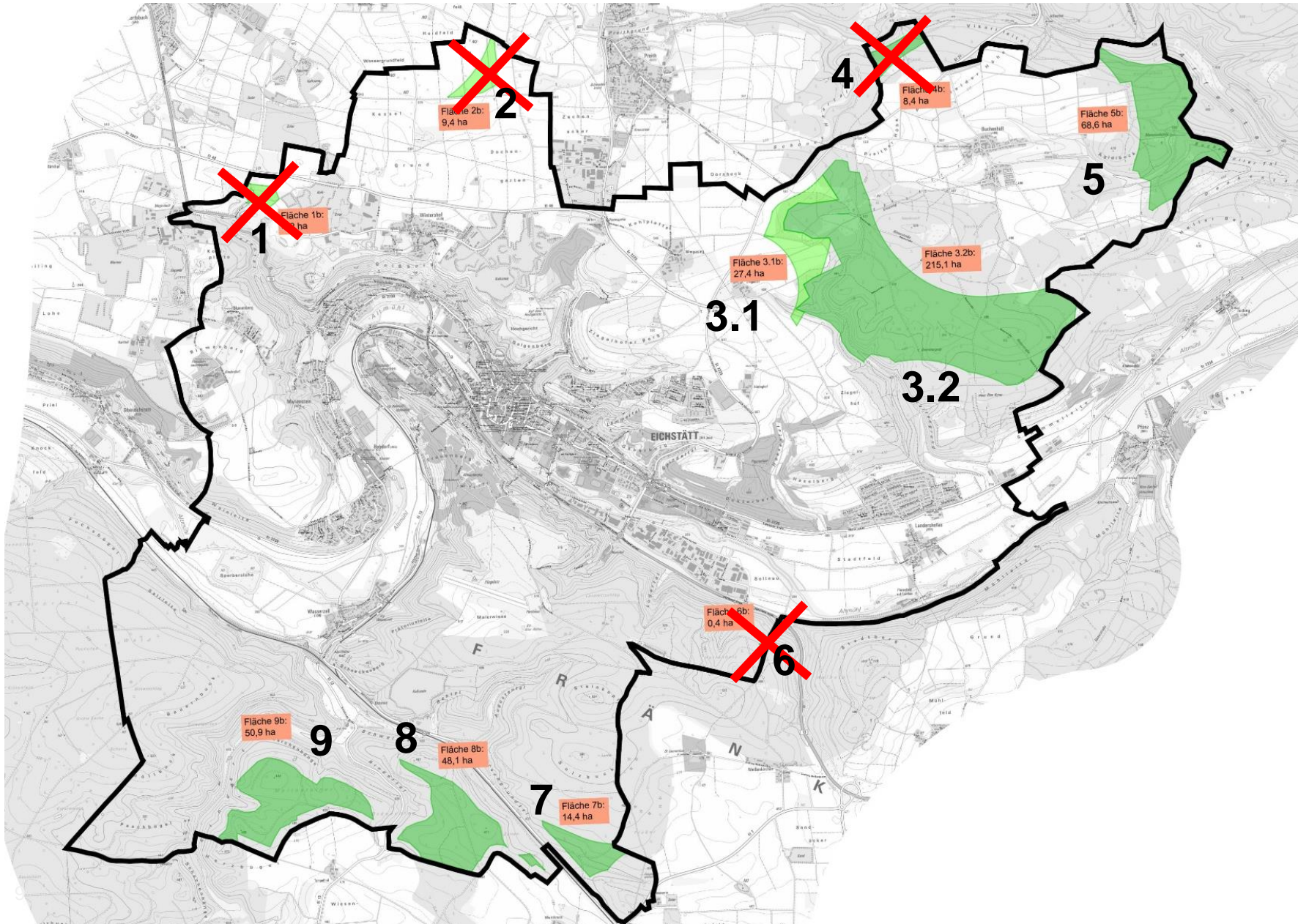


Insgesamt ca. 445 ha
(ca. 9,4% des
Stadtgebiets)

ca. 60 % der Flächen
nach den harten
Ausschlusskriterien
(735 ha)

Fläche 1 = 4,2 ha
Fläche 2 = 9,4 ha
Fläche 3.1 = 27,4 ha
Fläche 3.2 = 215,1 ha
Fläche 4 = 8,4 ha
Fläche 5 = 68,6 ha
Fläche 6 = 0,4 ha
Fläche 7 = 14,4 ha
Fläche 8 = 48,1 ha
Fläche 9 = 50,9 ha

STFNP Windkraft – Flächenbezogene Abwägung (Vorentwurf)



Flächengröße/
Konzentration von WEA

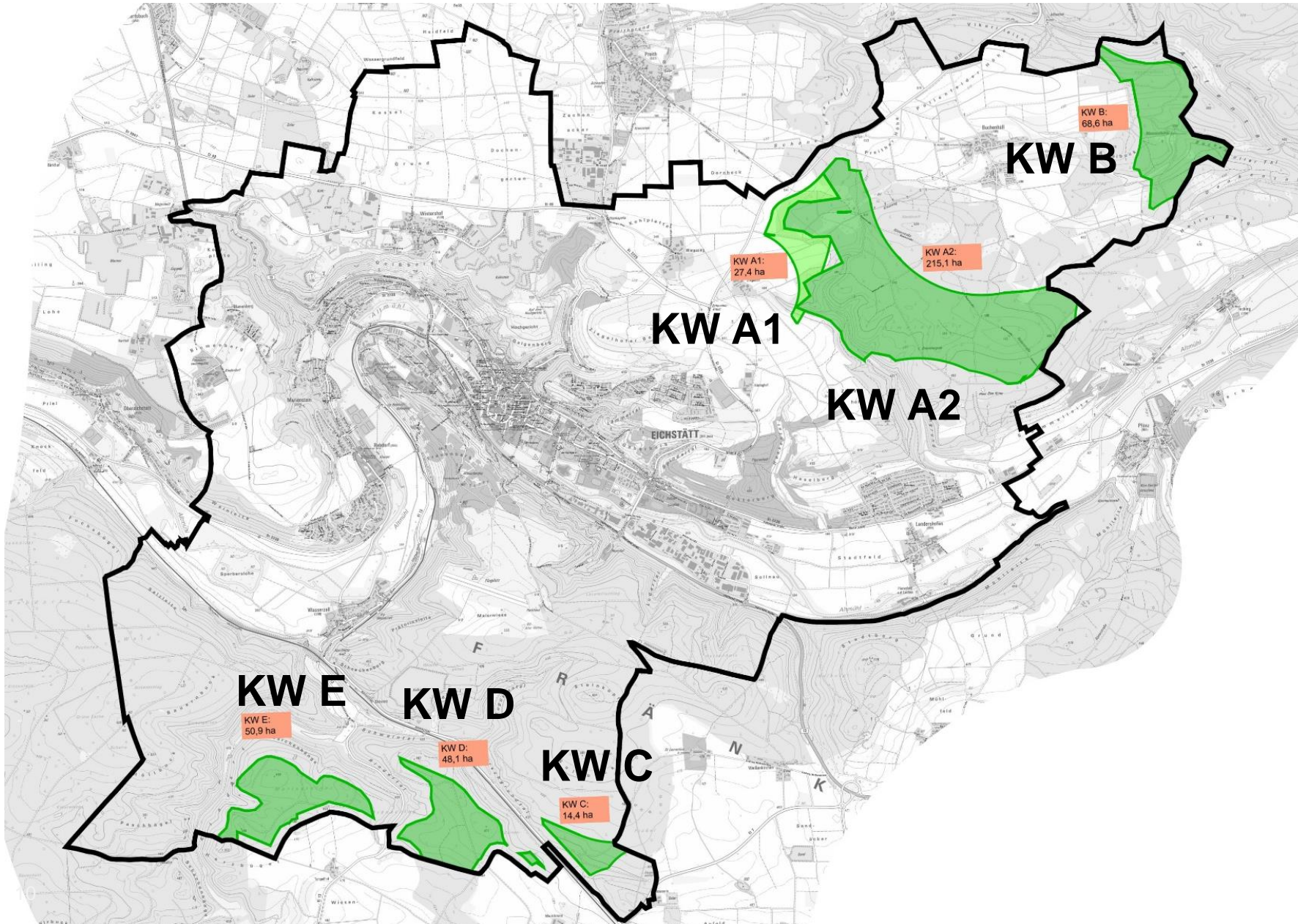
Flächen sollen sich
städtebaulich geordnet
auf wenige Standorte im
Stadtgebiet mit jeweils
mehreren Anlagen
konzentrieren

Vermeidung von
Umzingelung

Beachtung der Planungen
der Nachbargemeinden

Resultat: Herausnahme
der Flächen 1, 2, 4 und 6

STFNP Windkraft – Konzentrationszonen (Vorentwurf)



425,5 ha

8,9 % des Stadtgebiets

57,6 % nach Abzug harte
Kriterien

**Weitere Reduzierung
der Fläche nach
frühzeitiger Beteiligung
angedacht**

Fläche A1 = 27,4 ha

Fläche A2 = 215,1 ha

Fläche B = 68,6 ha

Fläche C = 14,4 ha

Fläche D = 48,1 ha

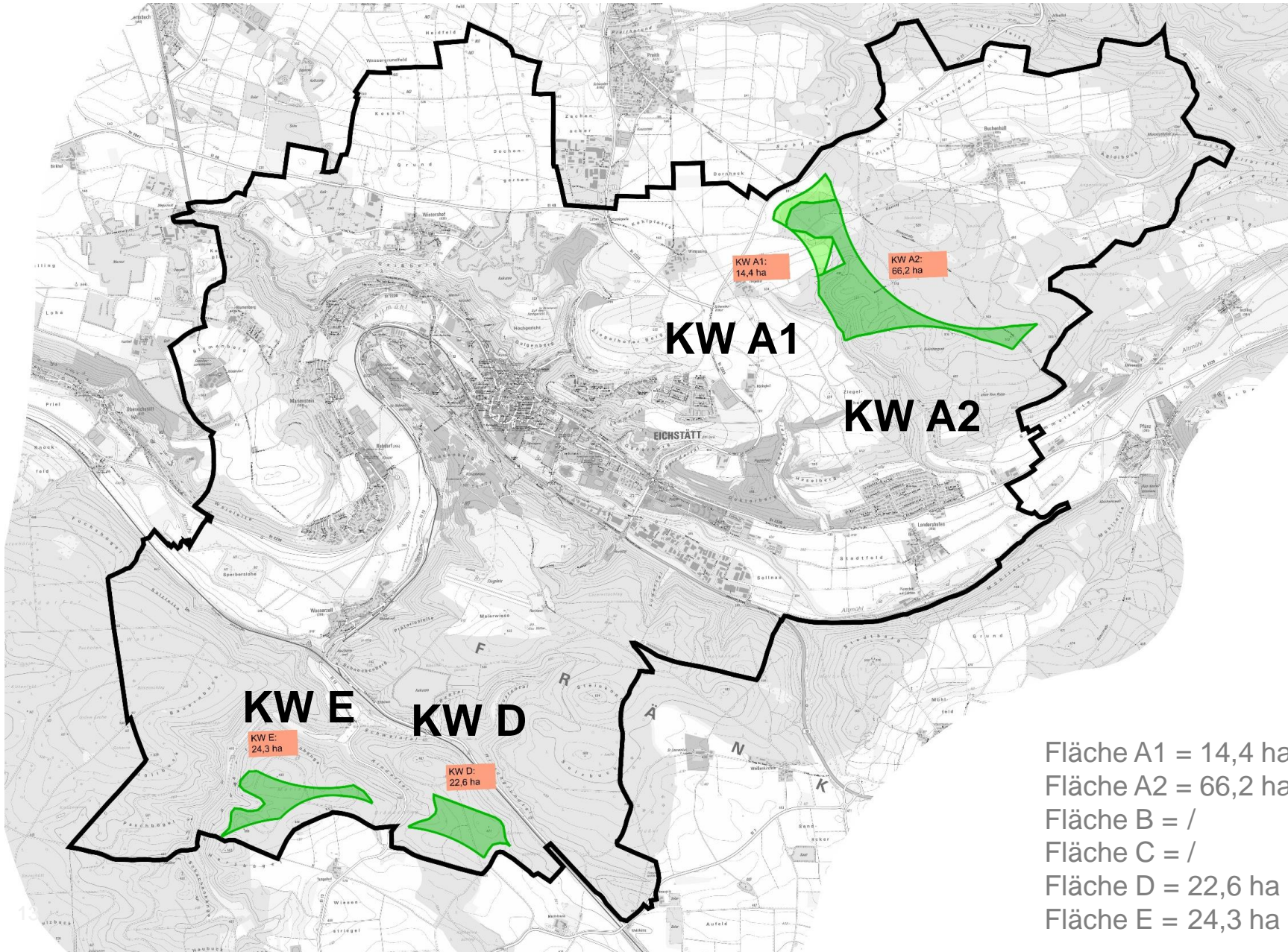
Fläche E = 50,9 ha

Zusammenfassung Bürgerveranstaltung (am 16.10.2023)

- Belastung Ortsteile Buchenhüll und Wasserzell – Schutz der Einwohner (gerechte Belastung)
 - Abstände zu Wohnbereichen nicht ausreichend
 - Flächen sollten nicht im Übermaß ausgewiesen werden, sondern lediglich im erforderlichen Umfang
- In Varianten untersucht und im Planentwurf Entwurf berücksichtigt

Vorschlag Planentwurf zur förmlichen Beteiligung

STFNP Windkraft – Vorschlag Billigung Entwurf



Erweiterter
Siedlungsabstand:

Wohnen im
Innenbereich: 1.300m
(anstatt 1.000m)

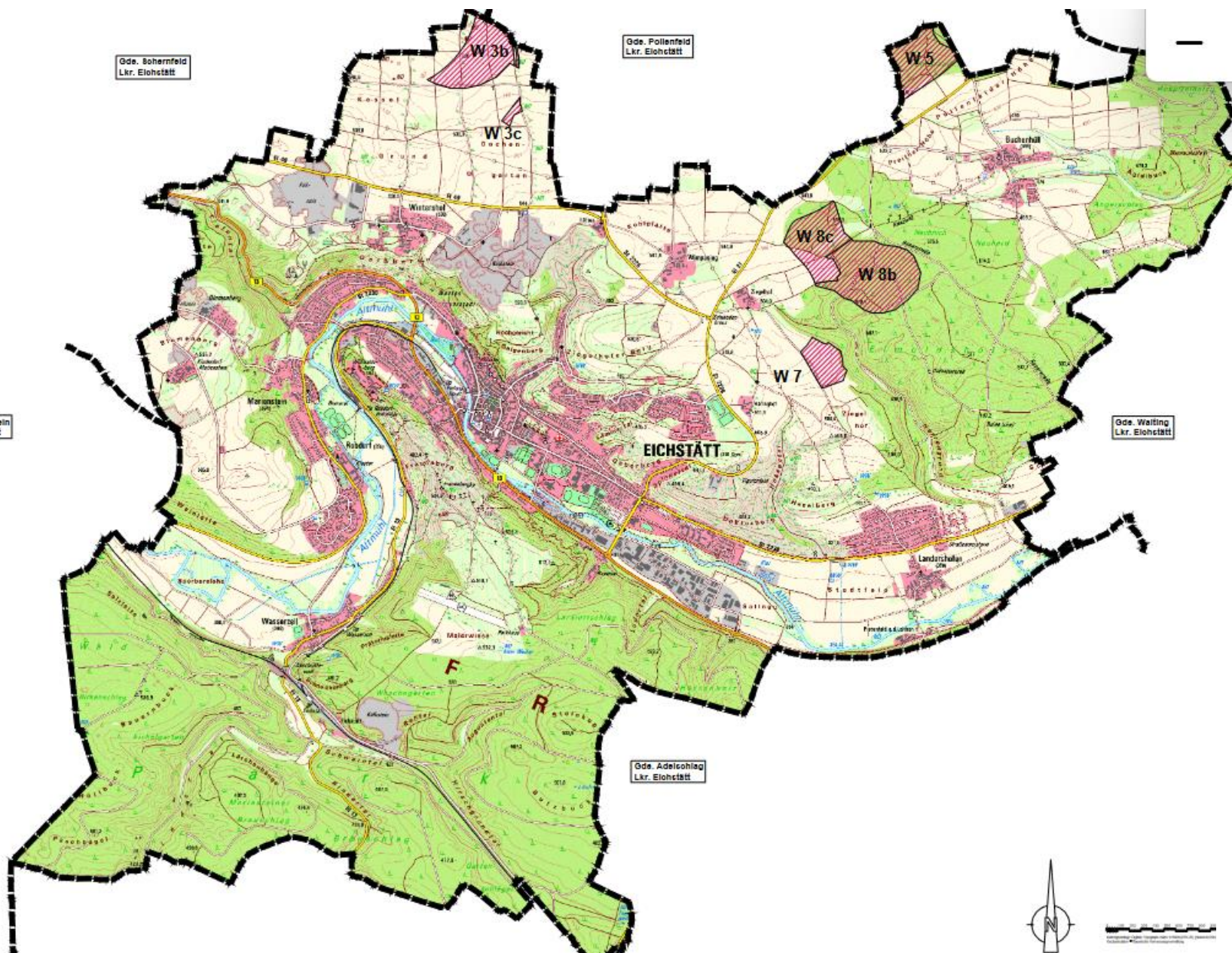
Wohnen im
Außenbereich: 650m
(anstatt 490m)

127 ha
2,6 % des Stadtgebiets
15,2 % nach Abzug
harter Kriterien

Fläche A1 = 14,4 ha
Fläche A2 = 66,2 ha
Fläche B = /
Fläche C = /
Fläche D = 22,6 ha
Fläche E = 24,3 ha

Auswirkungen und (nicht) betroffene Belange

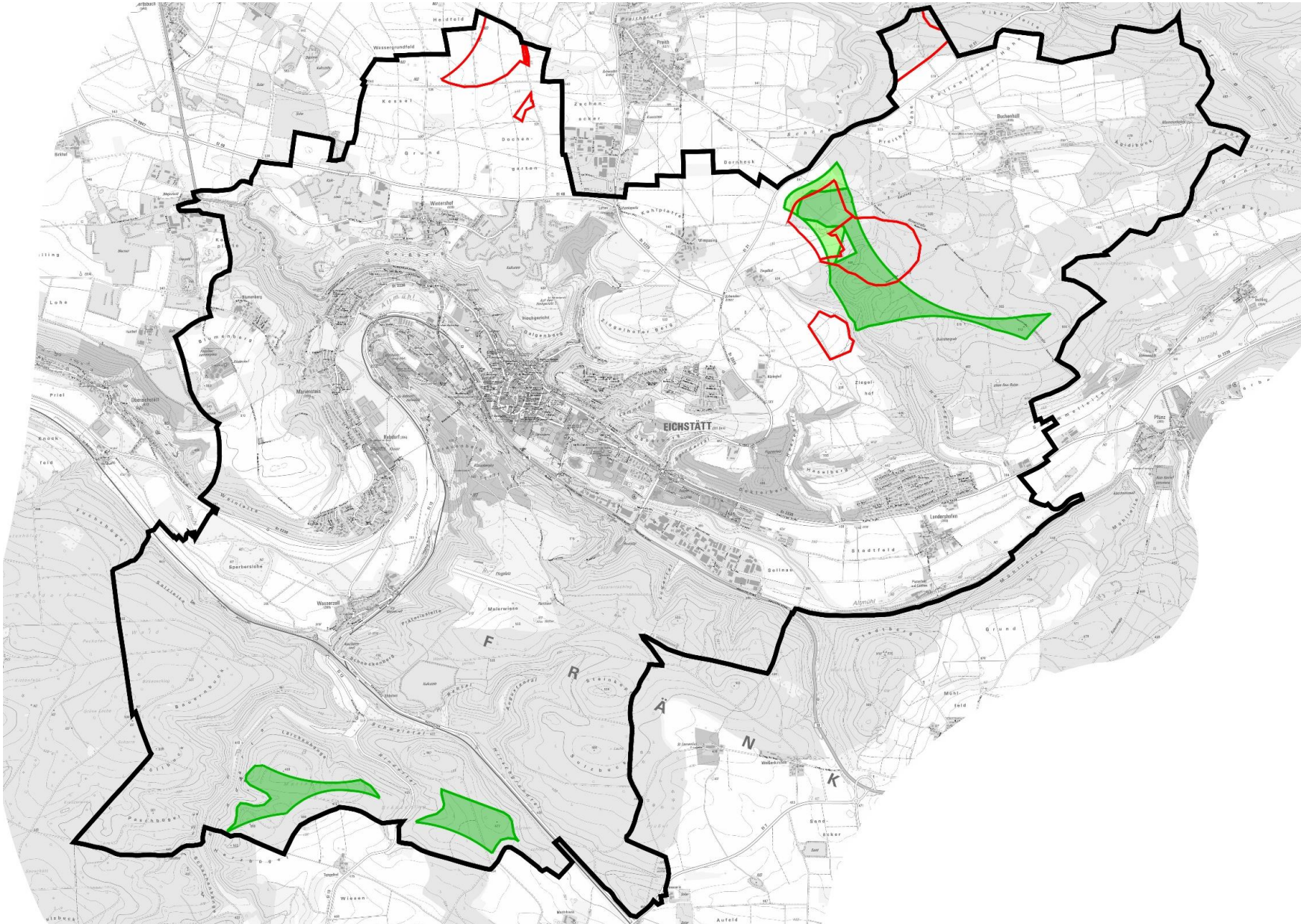
Vergleich Aktuell gültiger STFNP



Fläche	Größe in ha.
W 3b	25,0 ha
W 3c	1,5 ha
W 5	20,6 ha
W 7	10,4 ha
W 8b	37,4 ha
W 8c	22,7 ha
Gesamt	117,6 ha
Anteil am Stadtgebiet (4.778 ha)	2,5 %

Aktuell ca. 91 ha bei Buchenhüll ausgewiesen (Vorschlag Entwurf < 71 ha)

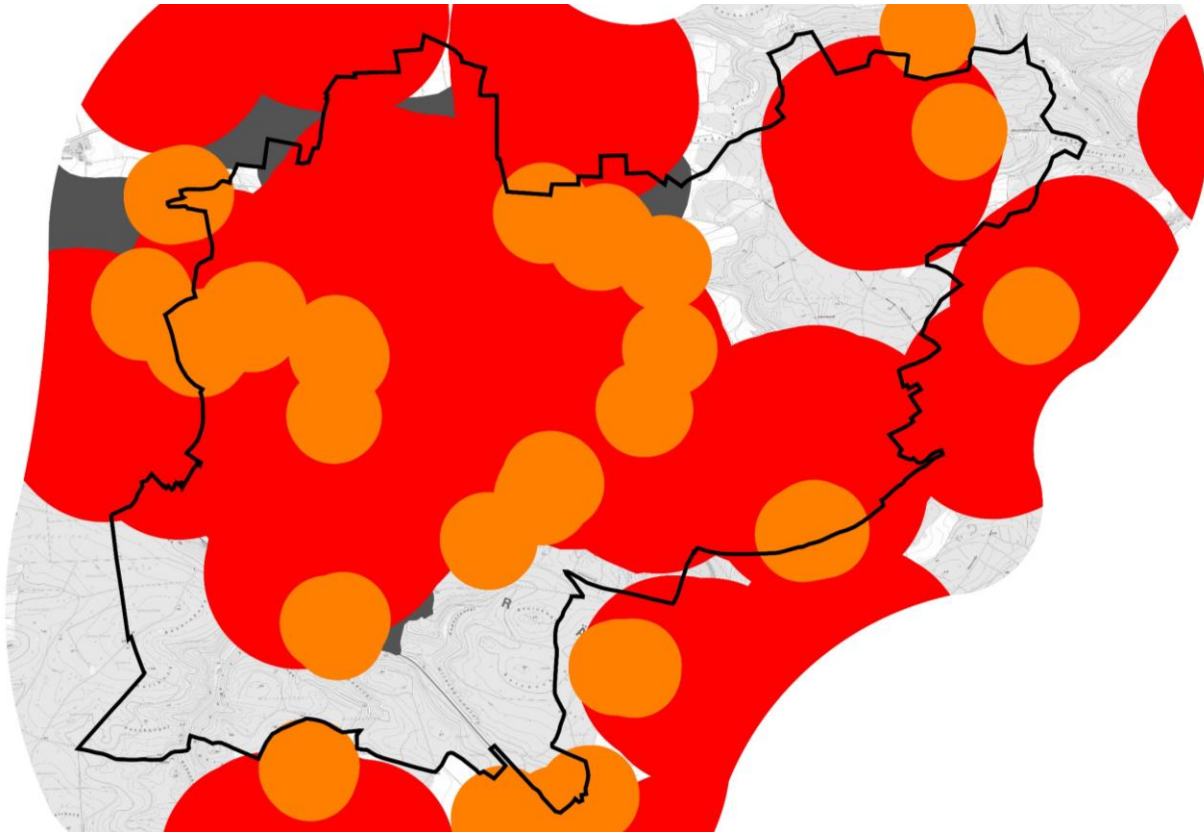
Vergleich Aktuell gültiger STFNP mit Vorschlag Billigung Entwurf



Fläche	Größe in ha.
W 3b	25,0 ha
W 3c	1,5 ha
W 5	20,6 ha
W 7	10,4 ha
W 8b	37,4 ha
W 8c	22,7 ha
Gesamt	117,6 ha
Anteil am Stadtgebiet (4.778 ha)	2,5 %

Aktuell ca. 91 ha bei Buchenhüll ausgewiesen (Vorschlag Entwurf < 71 ha)

Vorranggebiete für Bodenschätze (kein mögliches Potential)



Vorentwurf:

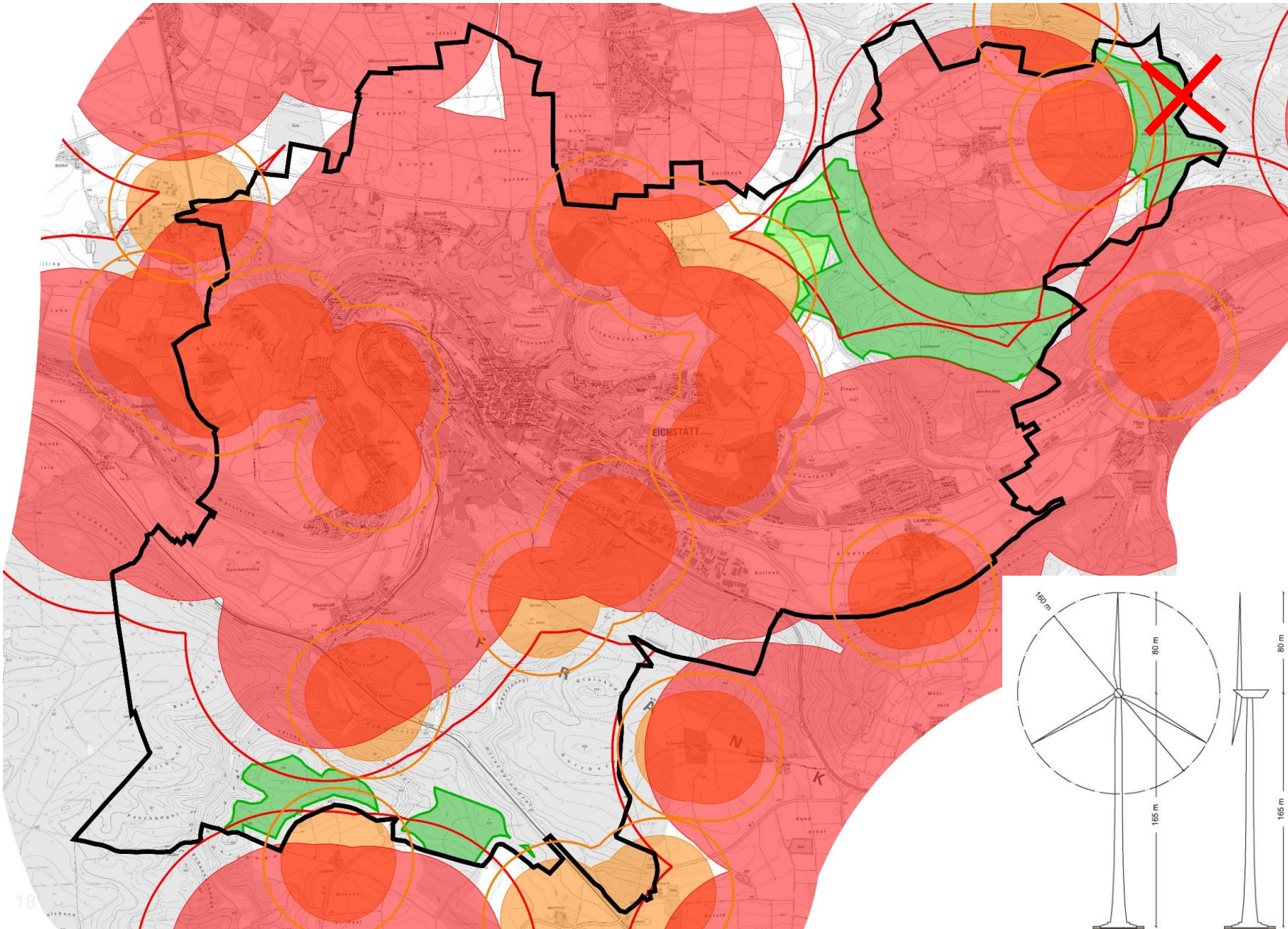
Bereits hier nur geringfügiger Ausschluss durch Vorranggebiete für Bodenschätze (dunkelgrau), da weitestgehend durch Siedlungsabstände (orange und rot) überlagert



Entwurfsvariante:

Minimaler Ausschluss durch Vorranggebiete für Bodenschätze, bei den Varianten mit erweiterten Siedlungsabständen (ab 1200m und 700m)

Höhe Referenzanlage (nicht mehr relevant für Siedlungen)



Die Höhe der gewählten Referenzanlage (**245 m**) ist für die Siedlungsabstände in der vorgestellten Fassung nicht mehr relevant (vorher $2H$ für Wohnen im Außenbereich)

Siedlungsabstand:

- Wohnen im Innenbereich: 1.300m (anstatt 1.000m)
- Wohnen im Außenbereich: 650m (anstatt $2H$ - 490m)

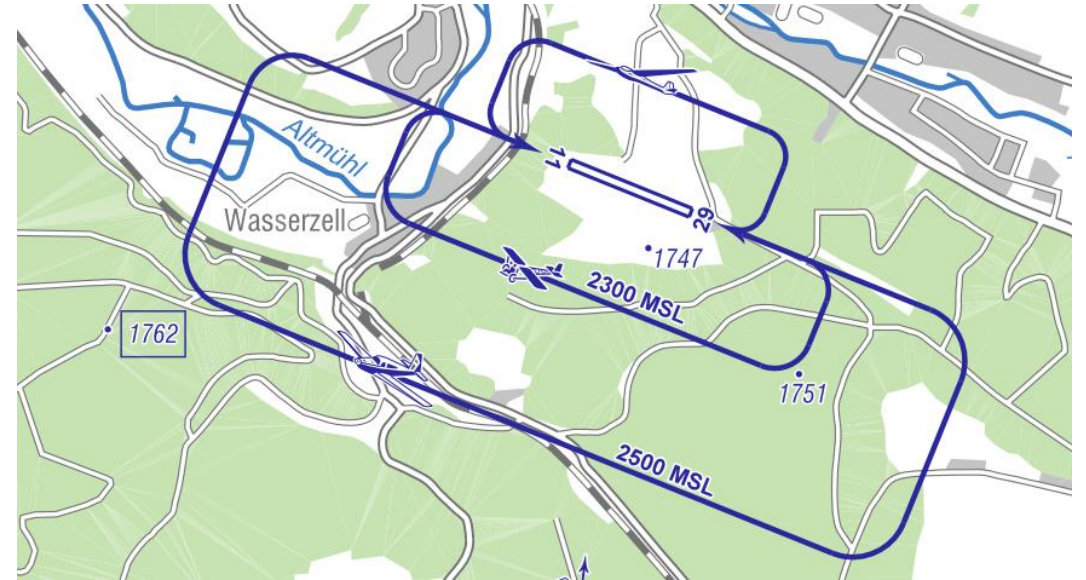
Weitere Themen aus der frühzeitigen Beteiligung

STFNP Windkraft – Änderungen an Flächen durch Stellungnahmen

Flugplatz

Platzrunde:
Die Fläche der Platzrunde wurde an die zugesandte Fläche des Luftamt Südbayern angepasst

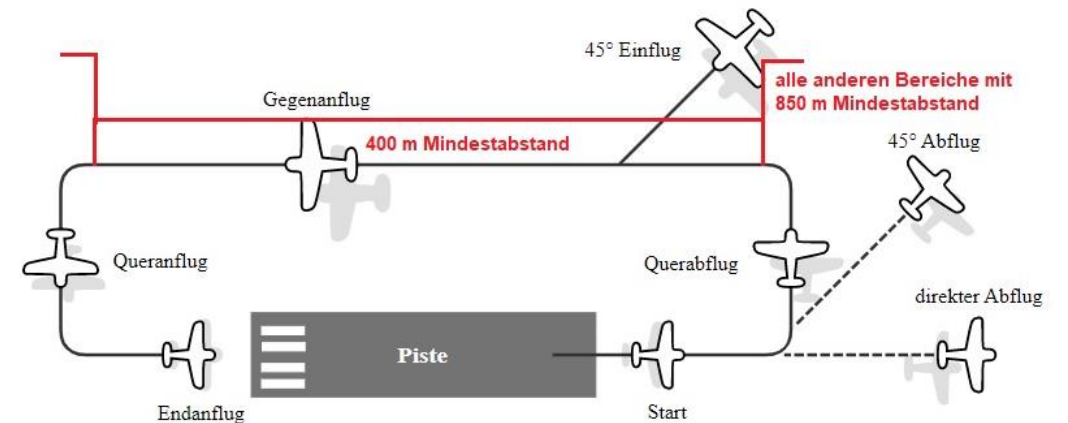
- **Bewertung als hartes Kriterium**



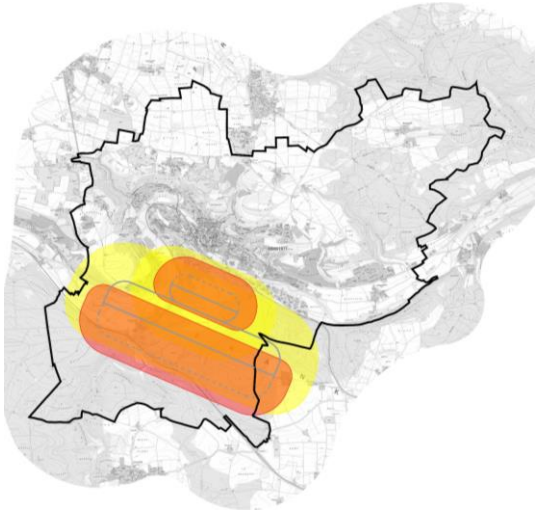
Quelle: Deutsche Flugsicherung GmbH

Abstände zu Platzrunde:
Die Abstände (400m zu Gegengerade und 850 zu übrigen Teilen der Platzrunde) wurden an die Stellungnahme des Luftamts Südbayern angepasst – Übergang von Gegengerade zu übrigen Teilen der Platzrunde

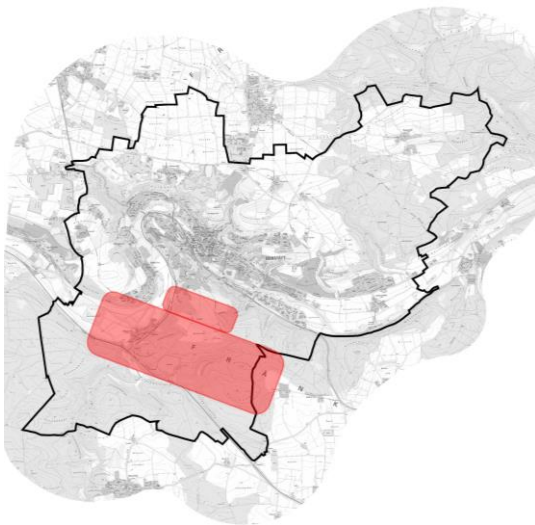
- **Bewertung als weiches Kriterium**



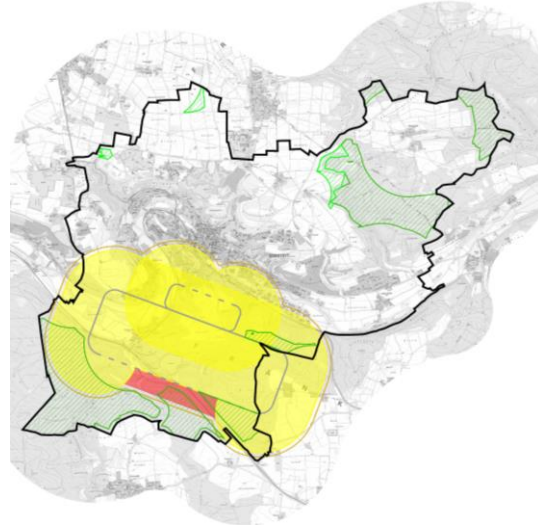
STFNP Windkraft – Änderungen an Flächen durch Stellungnahmen



Vorentwurf: Platzrunden + Abstände als hartes Kriterium



Entwurf: Platzrunden als hartes Kriterium und Abstände als weiches Kriterium



Flächenanteil nach harten Ausschlusskriterien vergrößert

Vorentwurf: 735 ha (15,6 % des Stadtgebiets)
Entwurf: 822 ha (17,1 % des Stadtgebiets)

Flächenanteil nach weichen Kriterien verringert

Vorentwurf: 446,9 ha (9,4 % des Stadtgebiets)
Entwurf: 419,5 ha (8,8 % des Stadtgebiets)

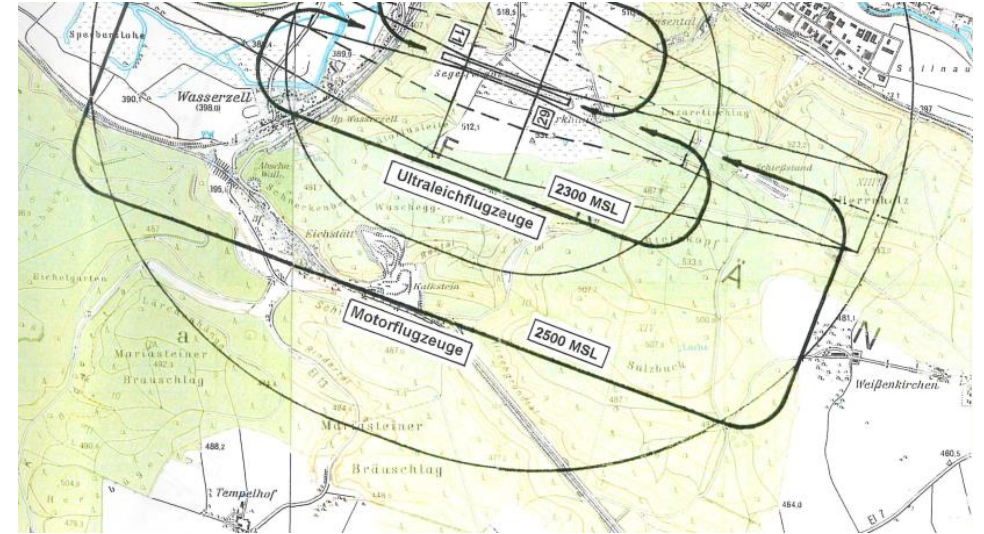
Relevant für Überprüfung der Substantialität

STFNP Windkraft – Änderungen an Flächen durch Stellungnahmen

Flugplatz

Hindernisbegrenzungsfläche:
Zugesandt von Luftamt Südbayern – Einarbeitung in
die Begründung

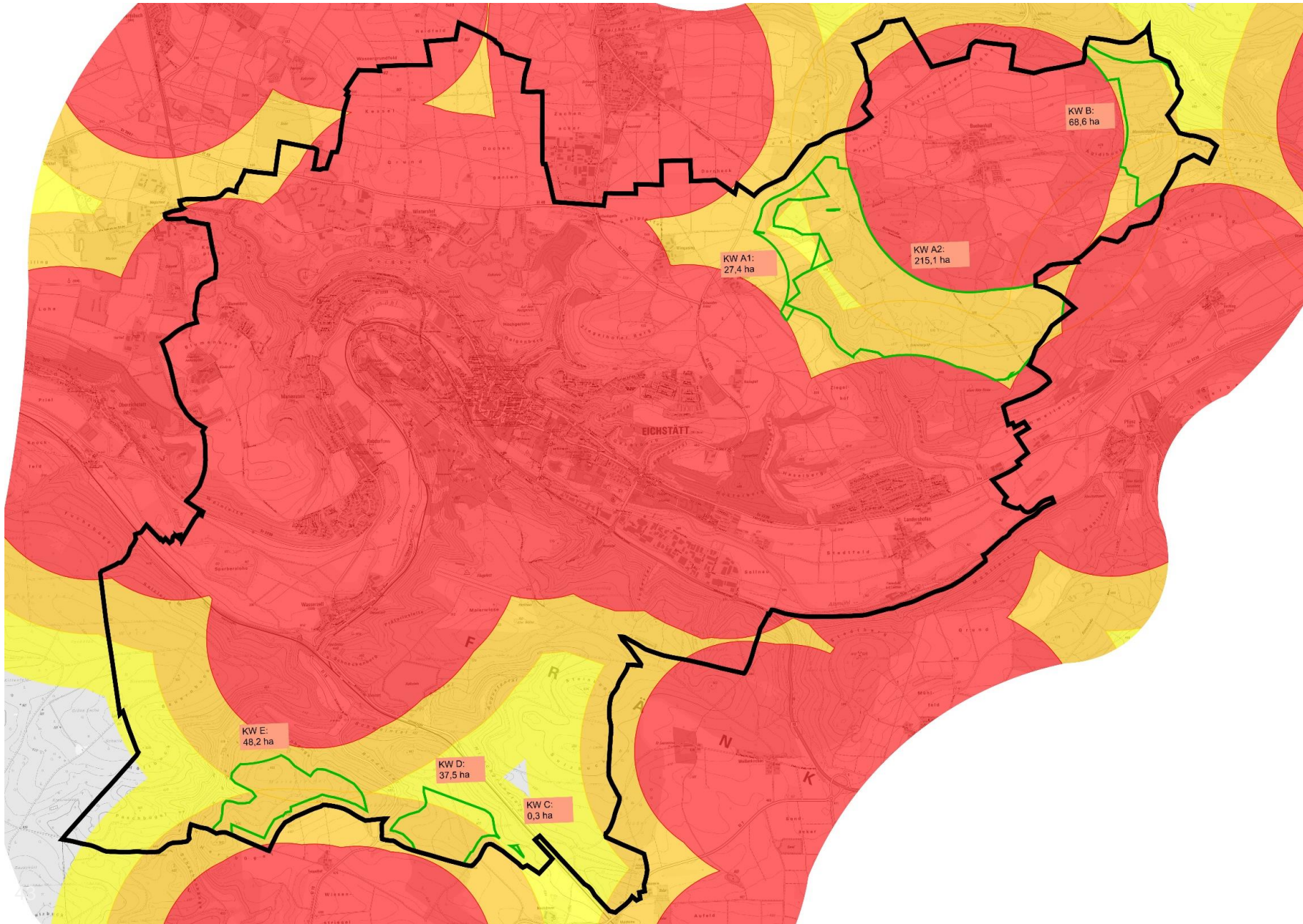
- **Bewertung als Restriktion**



Sonstige Themen aus der frühzeitigen Beteiligung

- Belastung Ortsteil Buchenhüll – Wohnqualität und umliegende Wälder
- Vertiefung Artenschutzbelange
- Entfall Konzentrationszonen Wintershof (bisherige Fläche 3b und 3c) –
Verhinderung von Planungen
- Entfall Konzentrationszone Ziegelhof (bisherige Fläche 7) – Verhinderung von
Planungen

Erweiterte Siedlungsabstände 1.500m und 2.000m

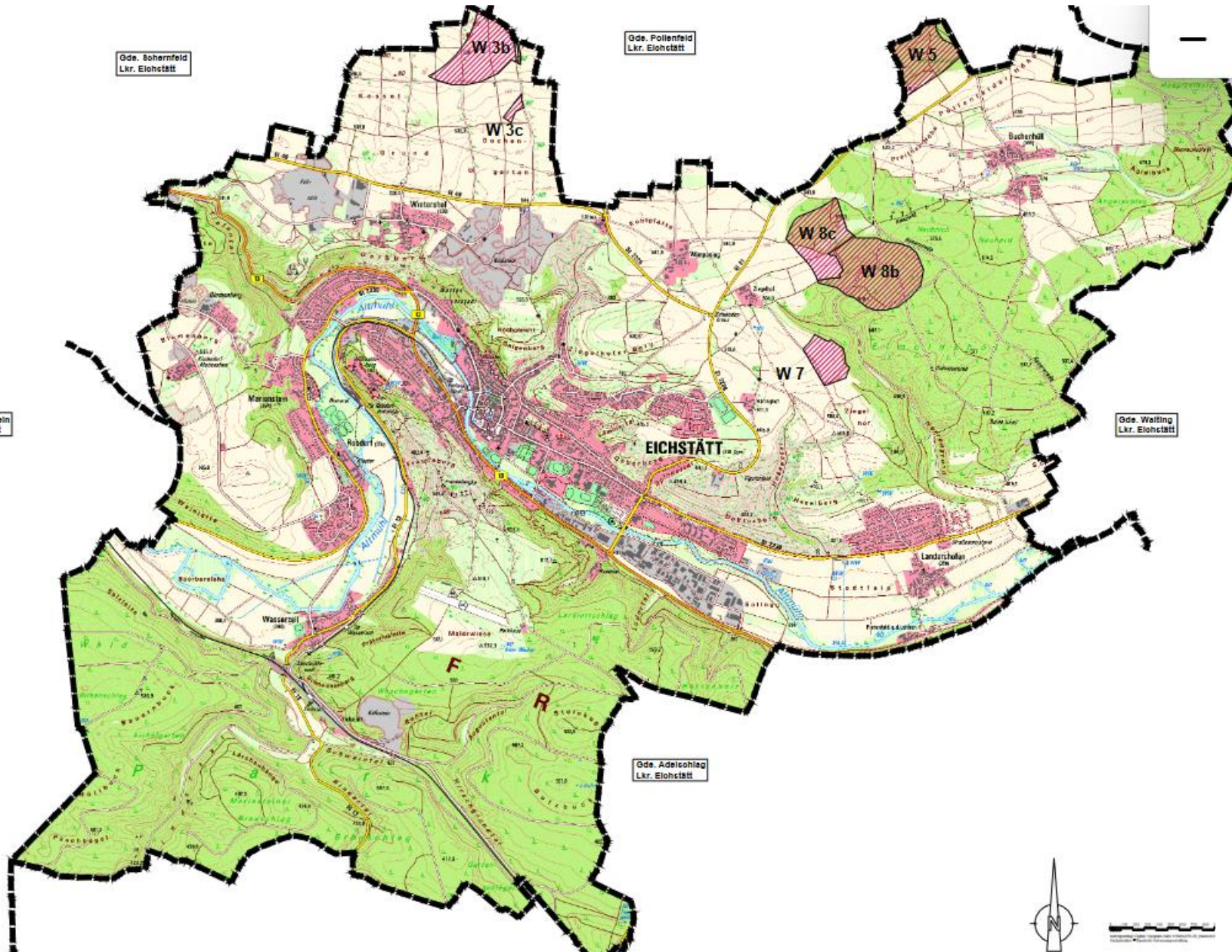


Bei theoretischem Siedlungsabstand von 1.500m (gelb) nur noch sehr begrenzt Fläche verfügbar (ca. 30 ha)

Bei theoretischem Siedlungsabstand von 2.000m (gelb) keine Fläche verfügbar

→ **Ausreichend substantieller Raum kann in beiden Fällen nicht nachgewiesen werden**

Aktuell gültiger STFNP



Damalige Annahme von Siedlungsabständen:

Wohnen im Innenbereich:
800m

Jetzige Abstände zu Siedlungsbereichen:

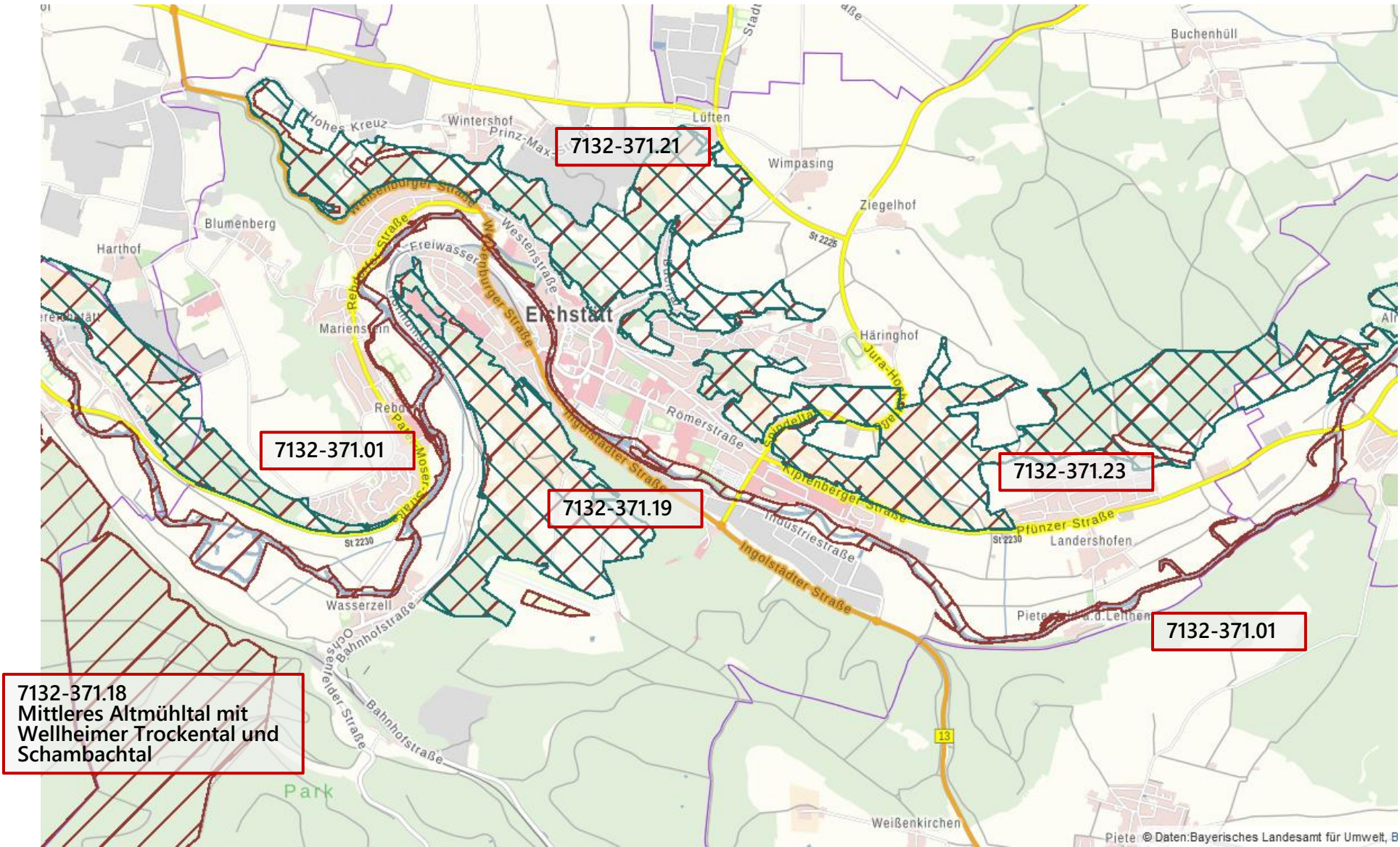
Wohnen im Innenbereich:
Mindestens 1.200m (außer VA1)

Bürgerveranstaltung (am 16.10.2023)

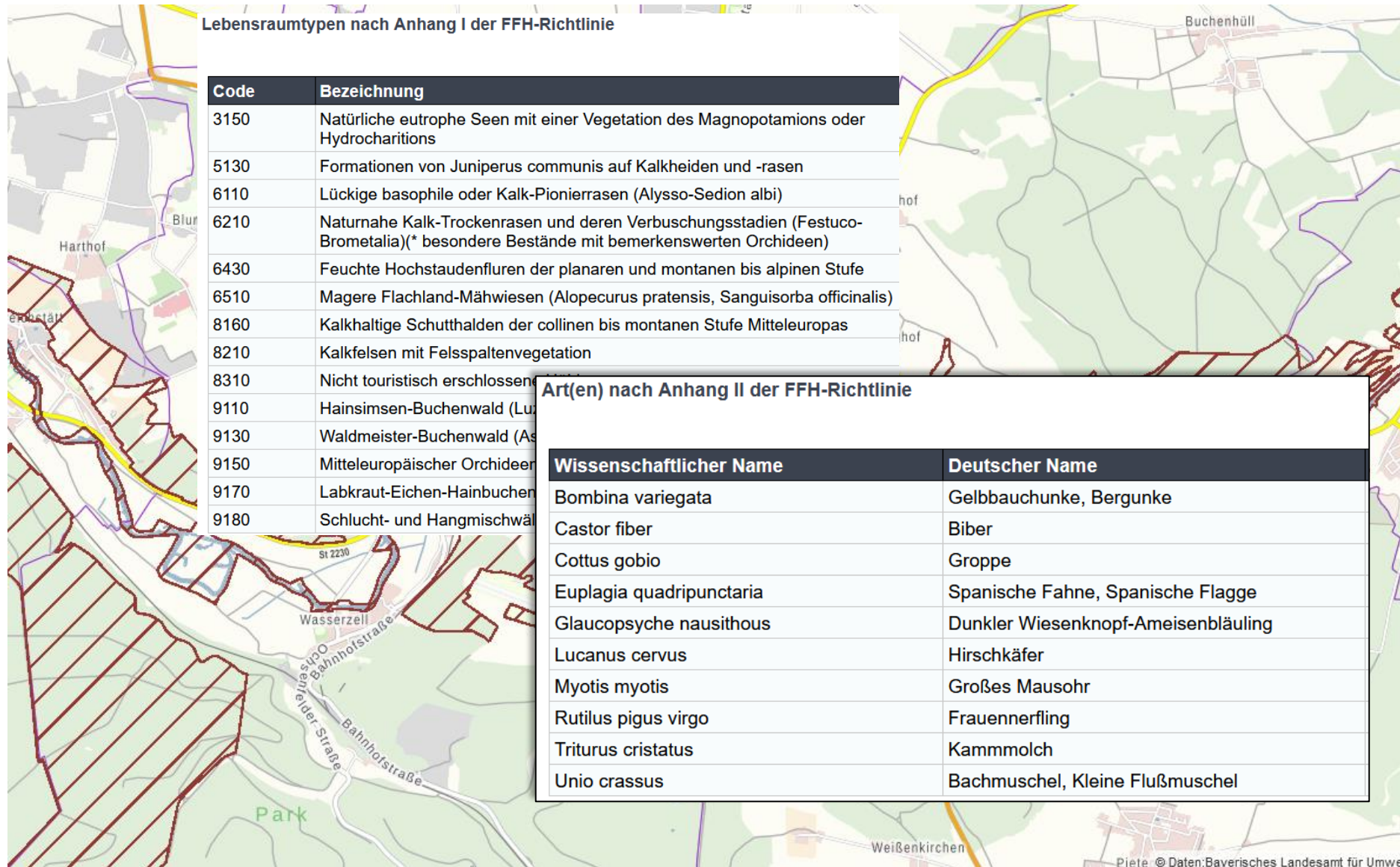
- Berücksichtigte Artenschutzbelange spiegeln nicht die tatsächliche Situation wieder, da auch im Bereich von Wasserzell regelmäßig Rotmilane beobachtet werden können
 - Dichtezentren ebenfalls außerhalb der Konzentrationszonen
 - Heranziehen von verifizierten Daten

- Pauschaler Ausschluss FFH Gebiet soll geprüft werden
 - Es ist mit hoher Wahrscheinlichkeit davon auszugehen, dass durch die Windkraftnutzung eine erhebliche Beeinträchtigung der Schutzziele gegeben ist.

FFH Gebiet und SPA-Gebiet (Vogelschutzgebiet)



FFH Gebiet – Gebietsbezogene Konkretisierung der Erhaltungsziele



FFH-Gebiet – Verträglichkeitsprüfung

Die FFH-Verträglichkeitsprüfung erfolgt auf der Basis der für das Gebiet festgelegten Erhaltungsziele. Zentrale Frage ist, ob ein Projekt oder Plan zu erheblichen Beeinträchtigungen eines Natura 2000-Gebietes in seinen für die Erhaltungsziele maßgeblichen Bestandteilen führen kann.

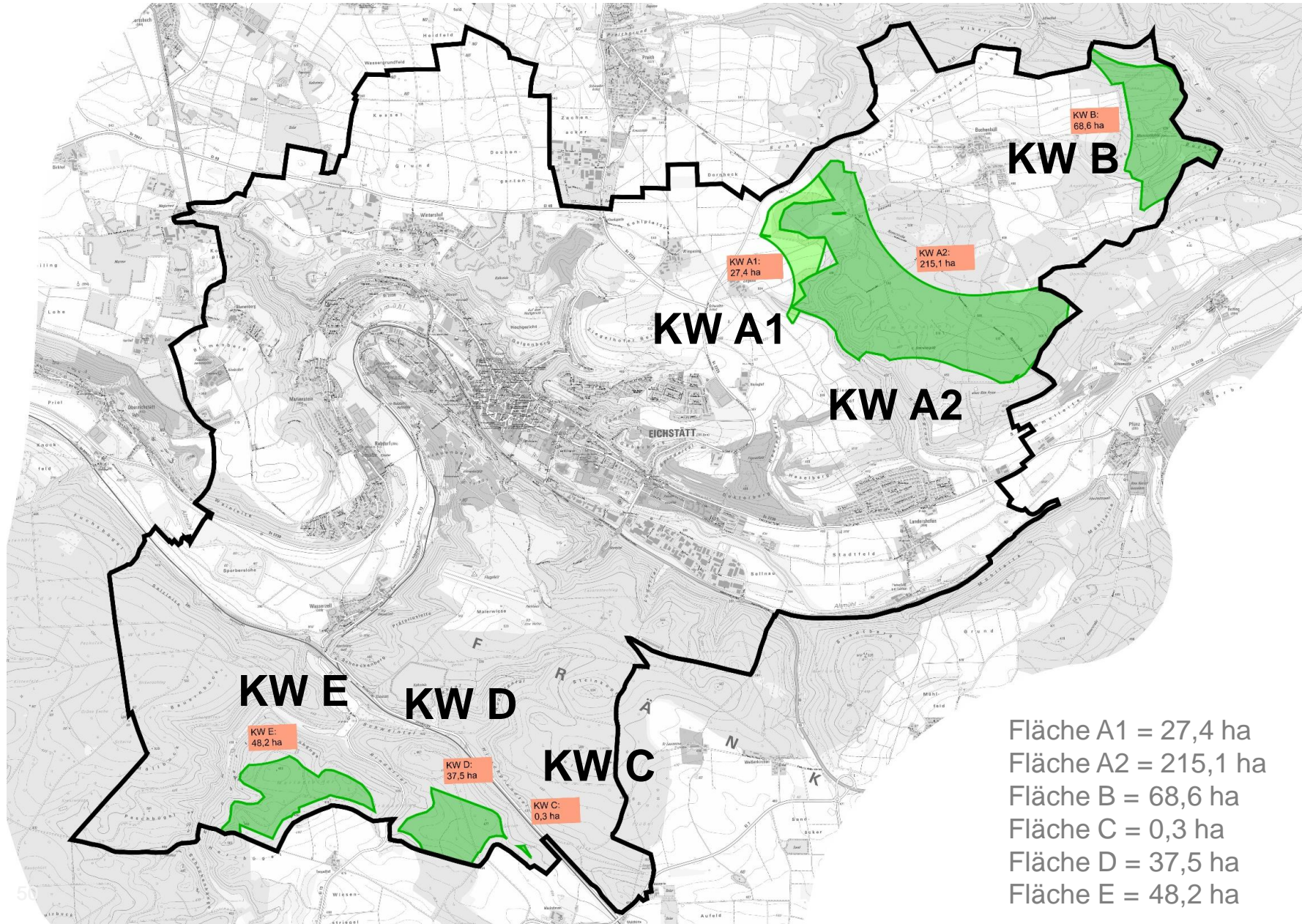
Bei einer Windkraftnutzung im FFH-Gebiet ist

- mit umfangreichen Rodungen zu rechnen,
- werden typische Vegetations- und Biotopstrukturen dauerhaft verändert,
- kommt es zu einer dauerhaften Veränderung von abiotischen Standortfaktoren,
- u.a.m.

Es ist mit hoher Wahrscheinlichkeit davon auszugehen, dass durch die Windkraftnutzung eine erhebliche Beeinträchtigung der Schutzziele gegeben ist.

Alternativ-Varianten für den Entwurf

STFNP Windkraft – Variante 1 – angepasste Flächen des Vorentwurfs

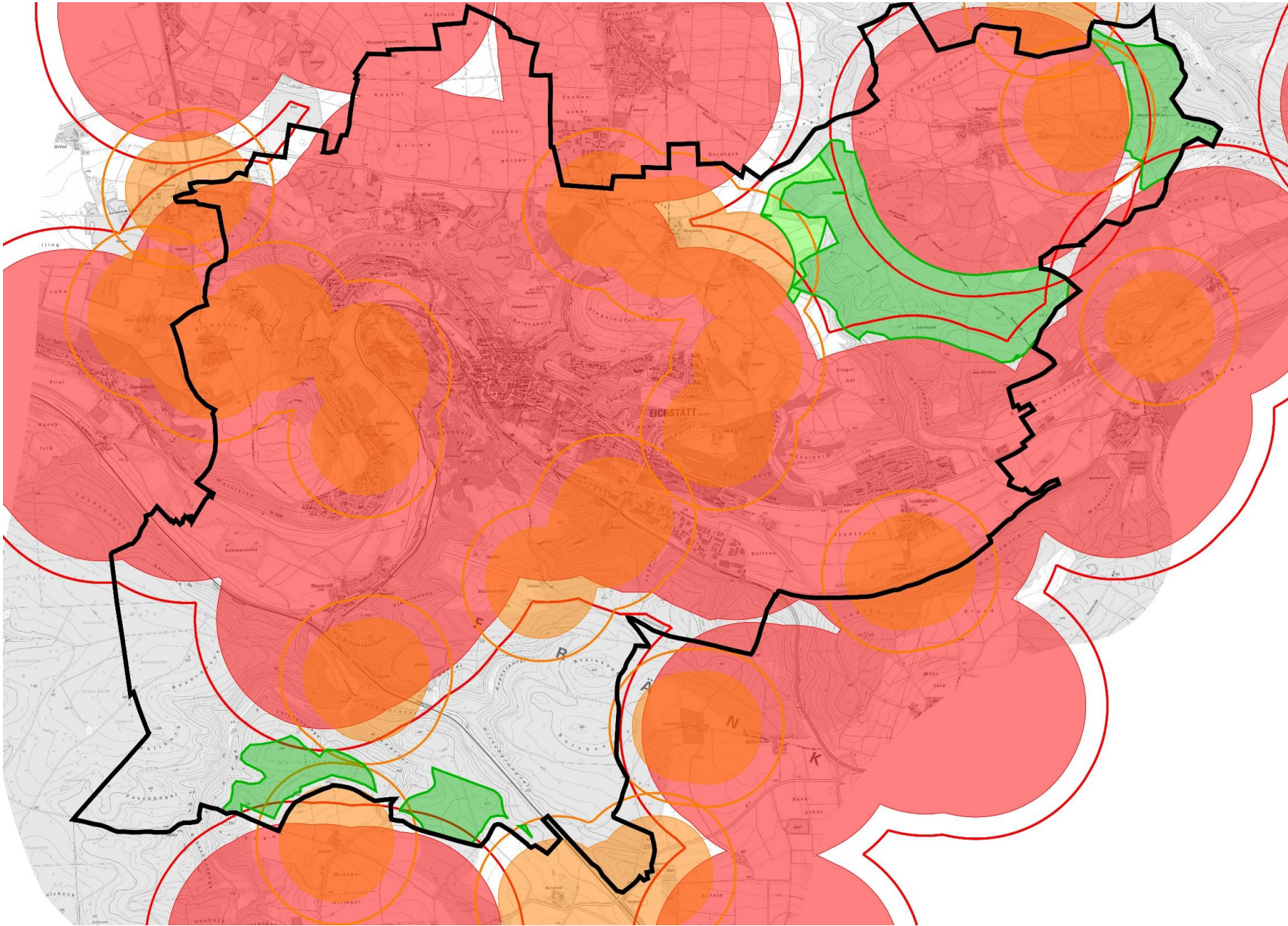


Keine weitere Reduzierung der Flächen aus dem Vorentwurf (über die angepassten Gegebenheiten des Flugplatzes hinaus)

397 ha
7,9 % des Stadtgebiets
48,3 % nach Abzug harter Kriterien

Fläche A1 = 27,4 ha
Fläche A2 = 215,1 ha
Fläche B = 68,6 ha
Fläche C = 0,3 ha
Fläche D = 37,5 ha
Fläche E = 48,2 ha

STFNP Windkraft – Variante 2 – erweiterte Siedlungsabstände 1200/700

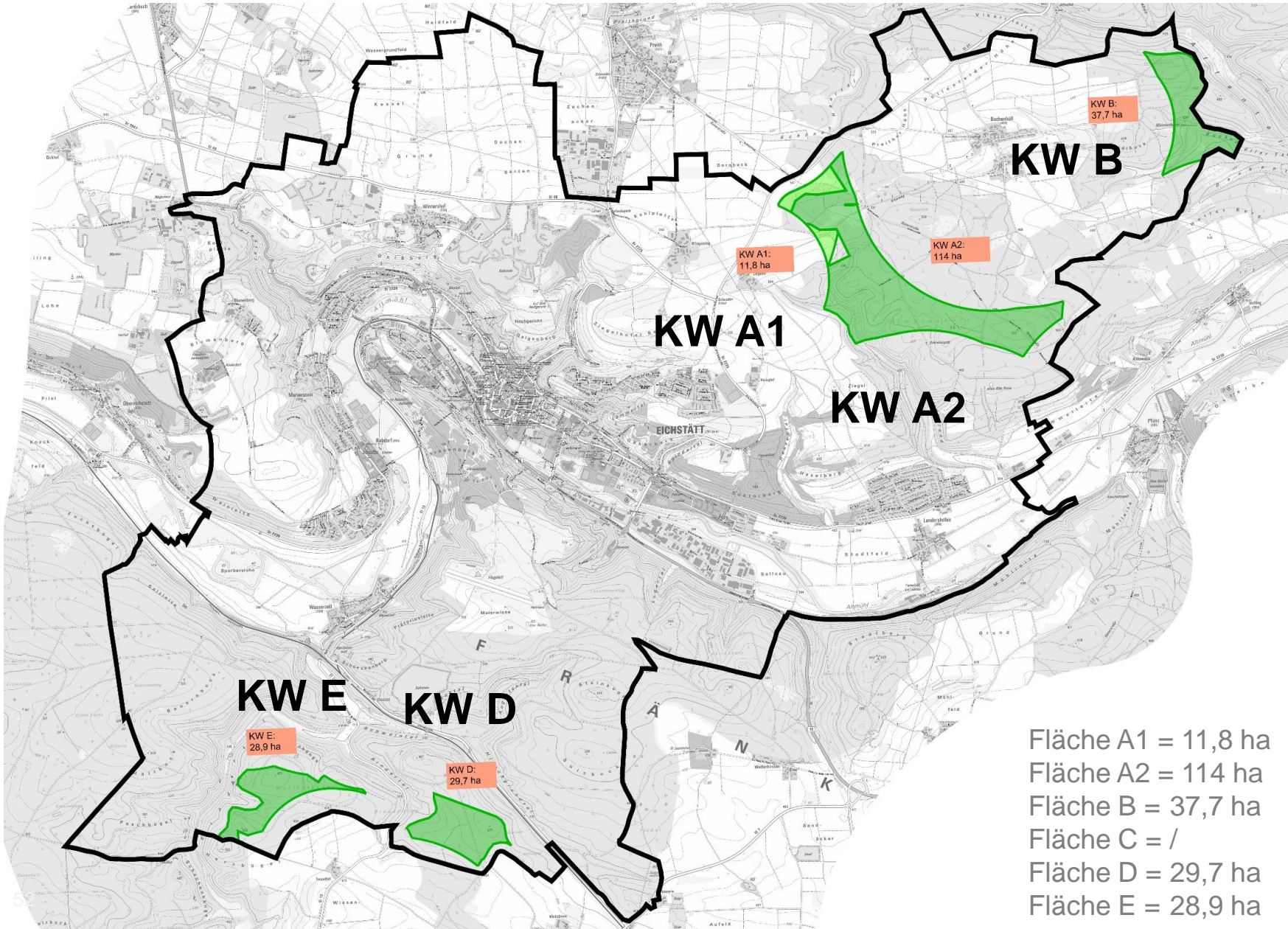


Erweiterter
Siedlungsabstand:

Wohnen im
Innenbereich: 1.200m
(anstatt 1.000m)

Wohnen im
Außenbereich: 700m
(anstatt 490m)

STFNP Windkraft – Variante 2 – erweiterte Siedlungsabstände 1200/700



Erweiterter
Siedlungsabstand:

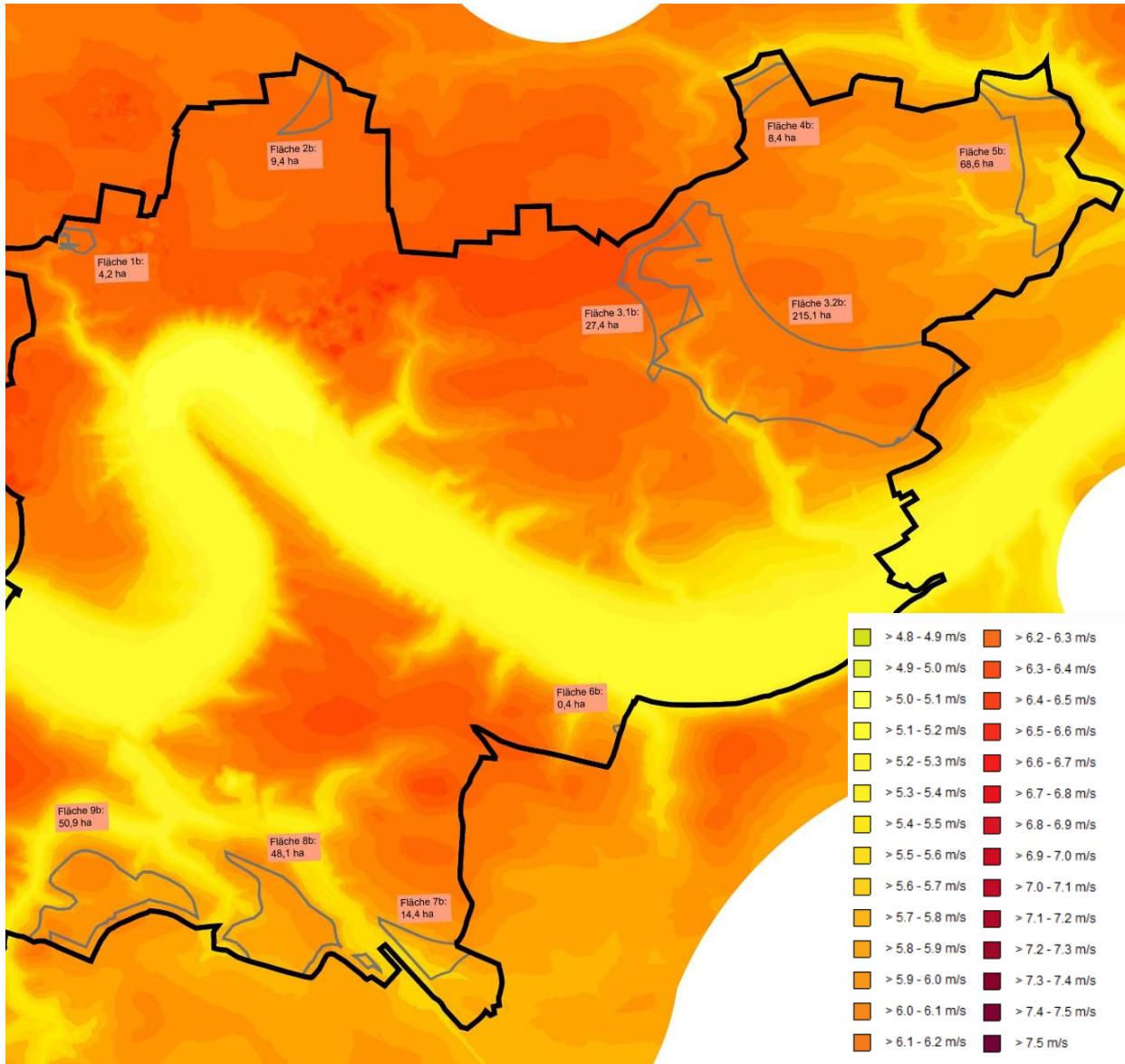
Wohnen im
Innenbereich: 1.200m
(anstatt 1.000m)

Wohnen im
Außenbereich: 700m
(anstatt 490m)

222 ha
4,6 % des Stadtgebiets
27 % nach Abzug
harter Kriterien

Fläche A1 = 11,8 ha
Fläche A2 = 114 ha
Fläche B = 37,7 ha
Fläche C = /
Fläche D = 29,7 ha
Fläche E = 28,9 ha

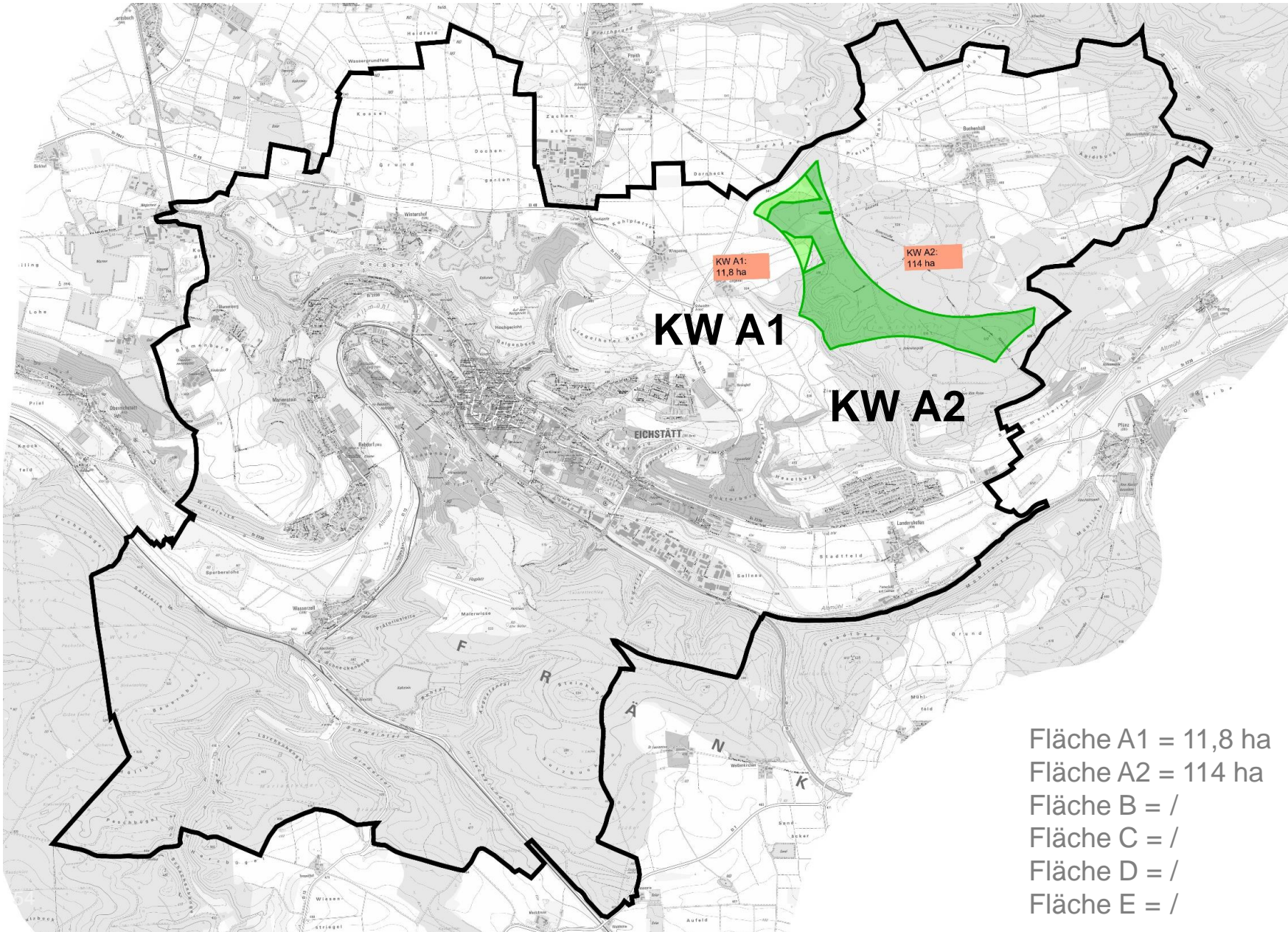
STFNP Windkraft – Variante 3 – VA 2 + flächenbezogene Abwägung (KW B, D und E)



Herausnahme der Flächen KWB, D und E in der flächenbezogenen Abwägung:

- Überlastung des Ortsteils Buchenhüll verhindern (Kulissenwirkung)
- Höhere Windhöufigkeit in KW A (160 m Höhe)
- Topographie
- Denkmalschutz: Referenzanlagen in Fläche KW D und E von Willibaldsburg aus in geringem Maße sichtbar

STFNP Windkraft – Variante 3 – VA 2 + flächenbezogene Abwägung (KW B, D und E)

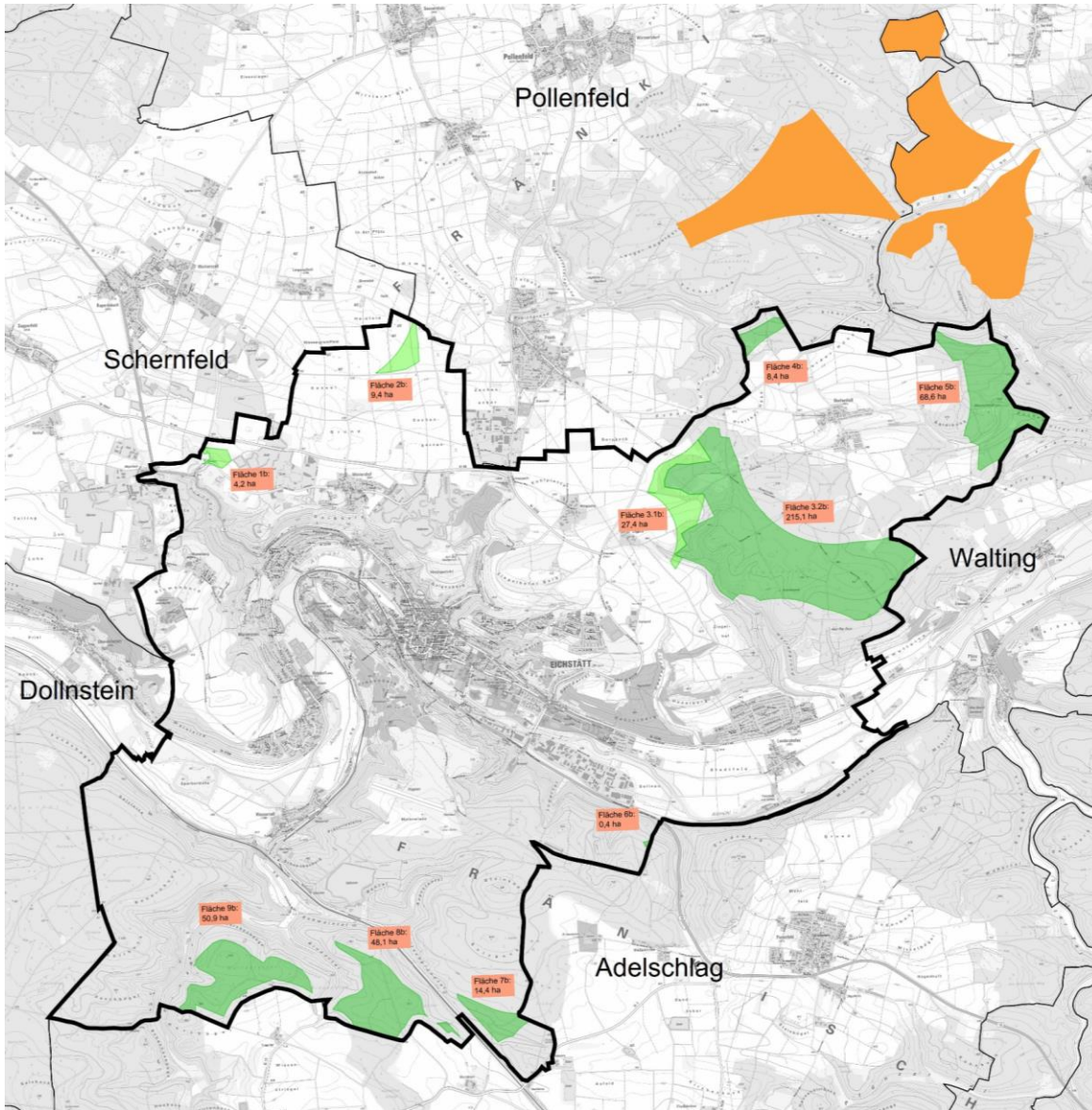


Herausnahme der
Flächen KW B, D und E
in der flächenbezogenen
Abwägung

126 ha
2,6 % des Stadtgebiets
15,3 % nach Abzug
harter Kriterien

Fläche A1 = 11,8 ha
Fläche A2 = 114 ha
Fläche B = /
Fläche C = /
Fläche D = /
Fläche E = /

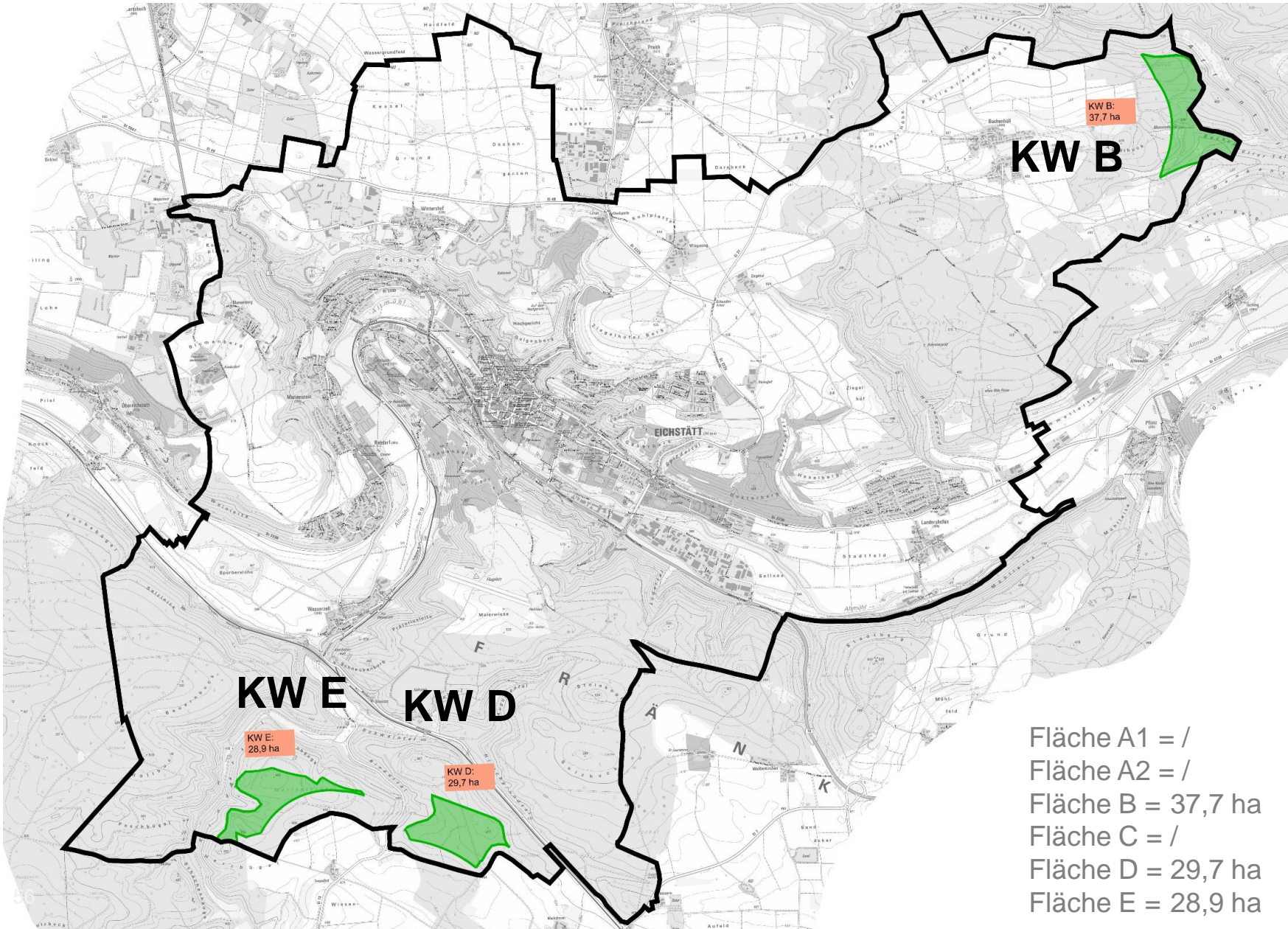
STFNP Windkraft – Variante 4 – VA 2 + flächenbezogene Abwägung (KW A)



Herausnahme der Fläche KWA in der flächenbezogenen Abwägung:

- Überlastung des Ortsteils Buchenhüll verhindern (Kulissenwirkung)
- KW B steht im Zusammenhang mit ausgewiesenen Flächen der Nachbargemeinden
- Denkmalschutz: Referenzanlagen in Fläche KWA von Willibaldsburg aus in geringem Maße sichtbar

STFNP Windkraft – Variante 4 – VA 2 + flächenbezogene Abwägung (KW A)

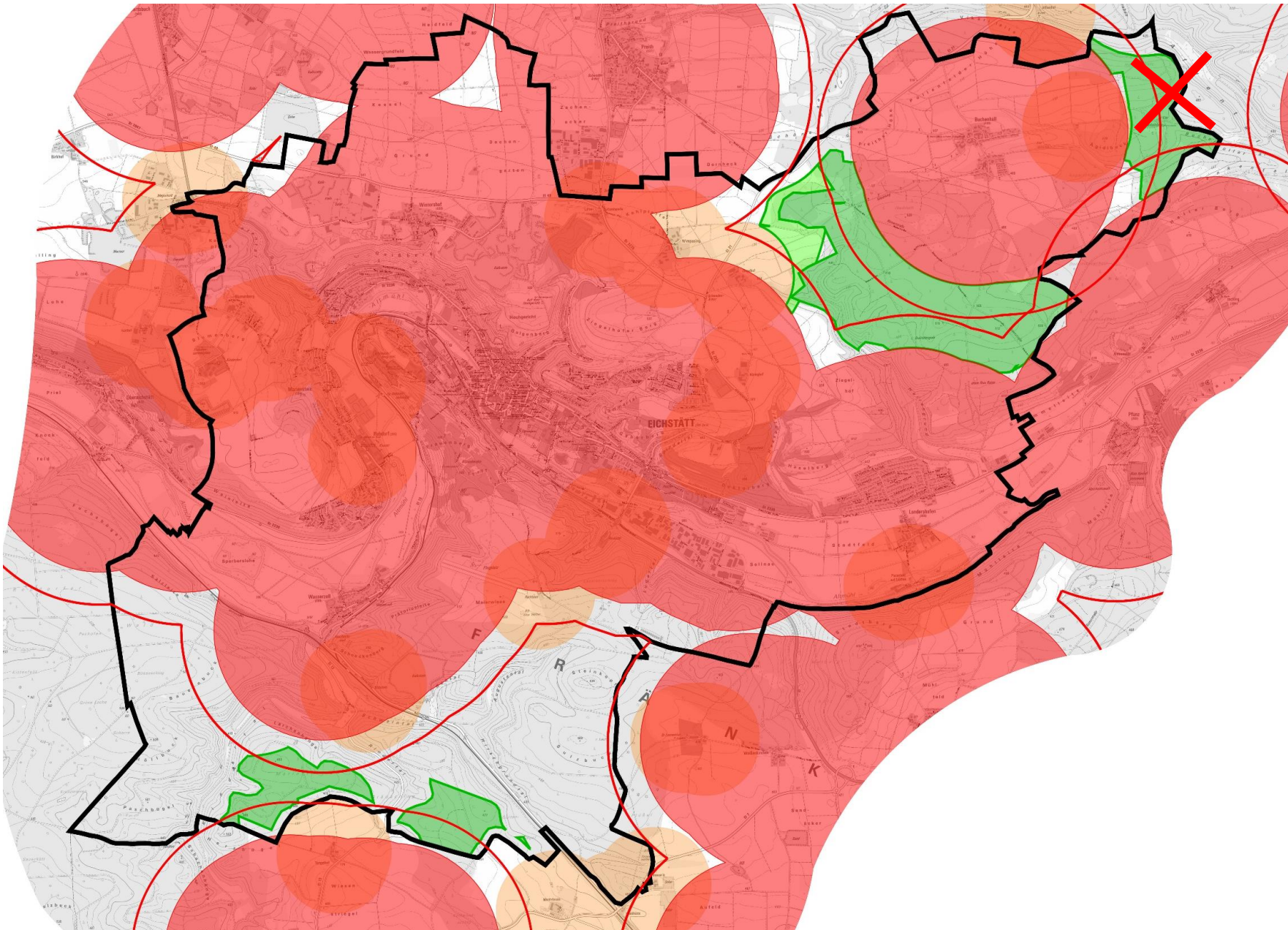


Herausnahme der Fläche KWA in der flächenbezogenen Abwägung

96 ha
2,0 % des Stadtgebiets
11,7 % nach Abzug harter Kriterien

Fläche A1 = /
Fläche A2 = /
Fläche B = 37,7 ha
Fläche C = /
Fläche D = 29,7 ha
Fläche E = 28,9 ha

STFNP Windkraft – Variante 5 – erweiterte Siedlungsabstände 1300/490



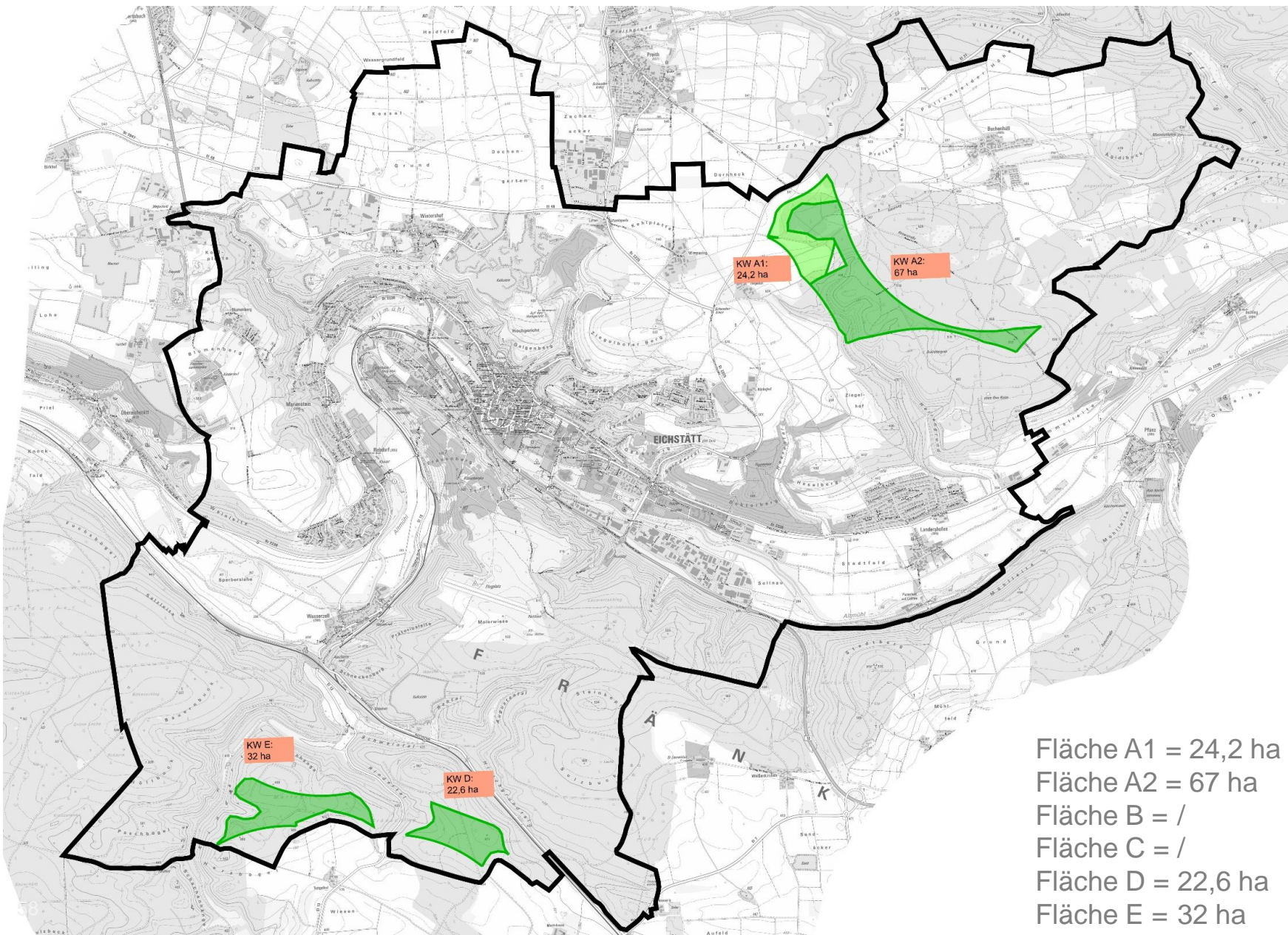
Erweiterter
Siedlungsabstand:

Wohnen im
Innenbereich: 1.300m
(anstatt 1.000m)

Wohnen im
Außenbereich: 490m

Herausnahme der
Flächen KWB in der
flächenbezogenen
Abwägung

STFNP Windkraft – Variante 5 – erweiterte Siedlungsabstände 1300/490



Erweiterter
Siedlungsabstand:

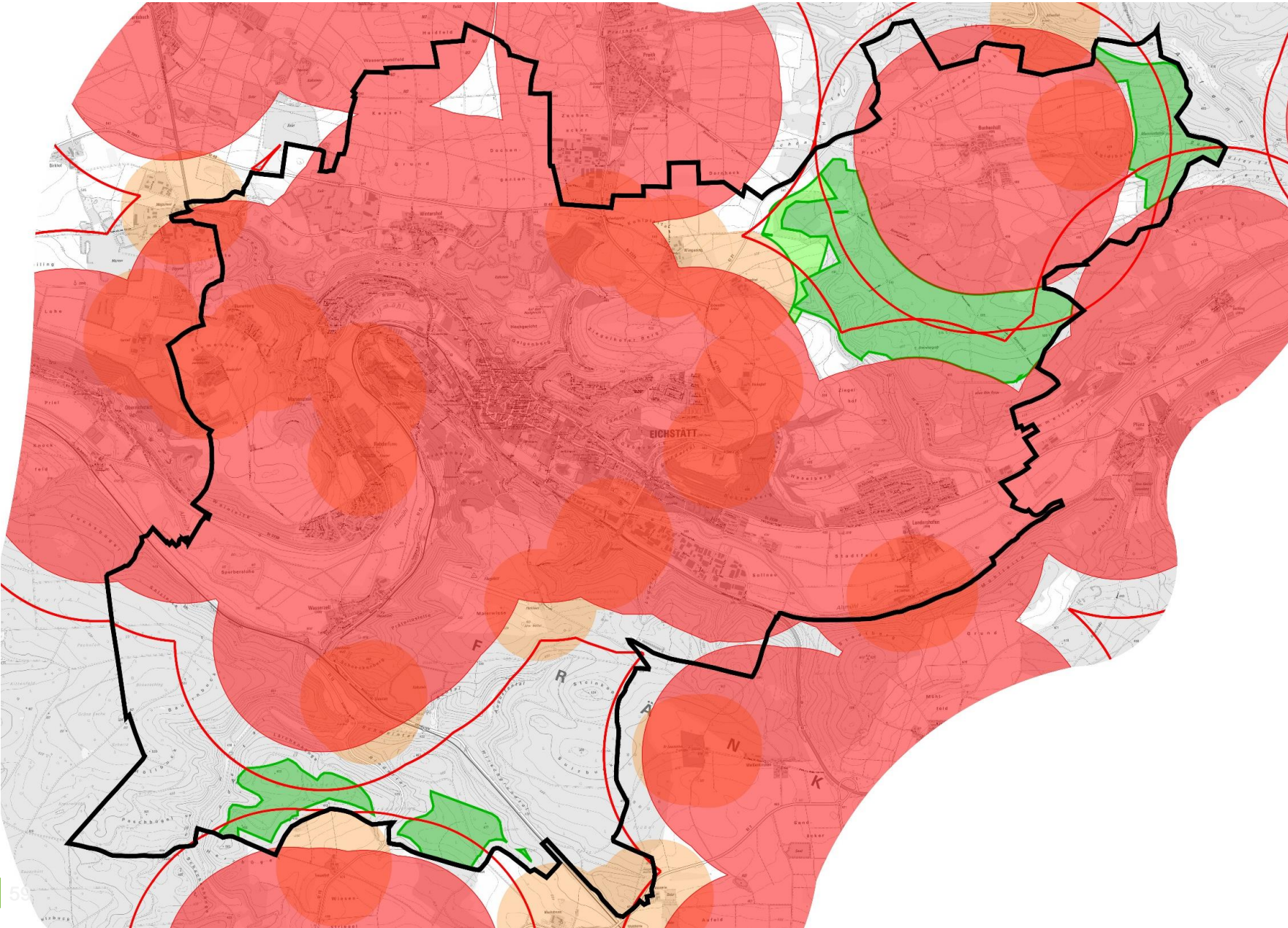
Wohnen im
Innenbereich: 1.300m
(anstatt 1.000m)

Wohnen im
Außenbereich: 490m

146 ha
3,1 % des Stadtgebiets
17,8 % nach Abzug
harter Kriterien

Fläche A1 = 24,2 ha
Fläche A2 = 67 ha
Fläche B = /
Fläche C = /
Fläche D = 22,6 ha
Fläche E = 32 ha

STFNP Windkraft – Variante 6 – erweiterte Siedlungsabstände 1350/490

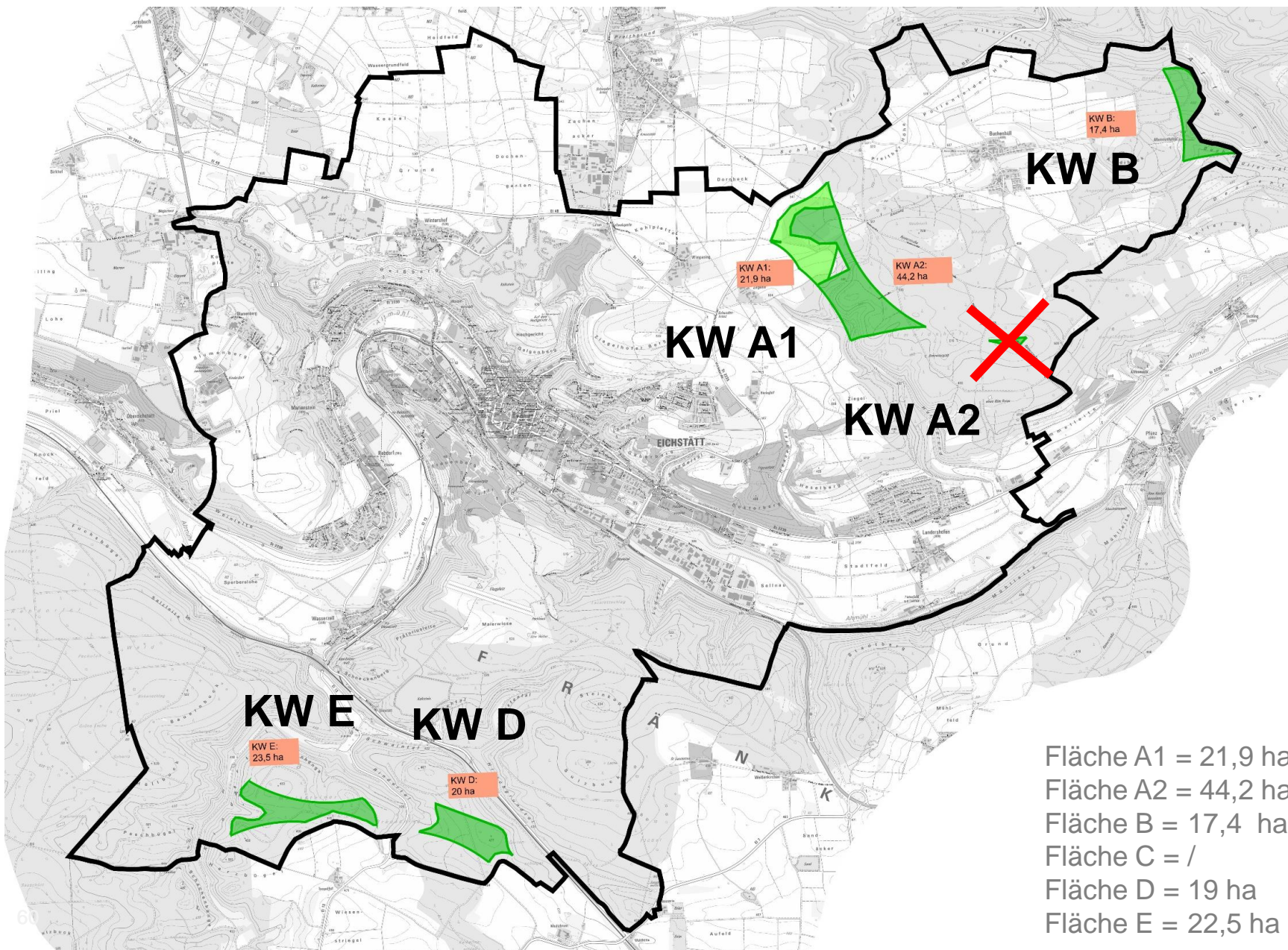


Erweiterter
Siedlungsabstand:

Wohnen im
Innenbereich: 1.350m
(anstatt 1.000m)

Wohnen im
Außenbereich: 490m

STFNP Windkraft – Variante 6 – erweiterte Siedlungsabstände



Erweiterter
Siedlungsabstand:

Wohnen im
Innenbereich: 1.350m
(anstatt 1.000m)

Wohnen im
Außenbereich: 490m

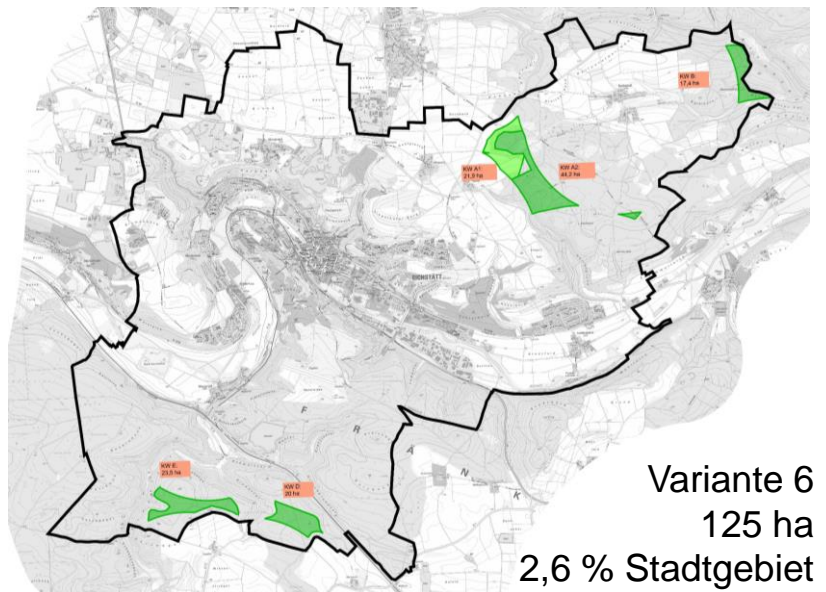
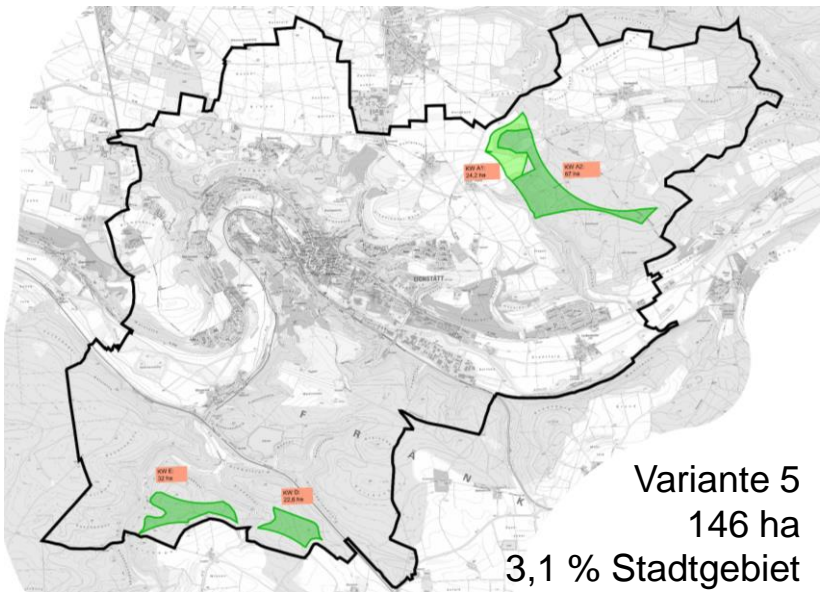
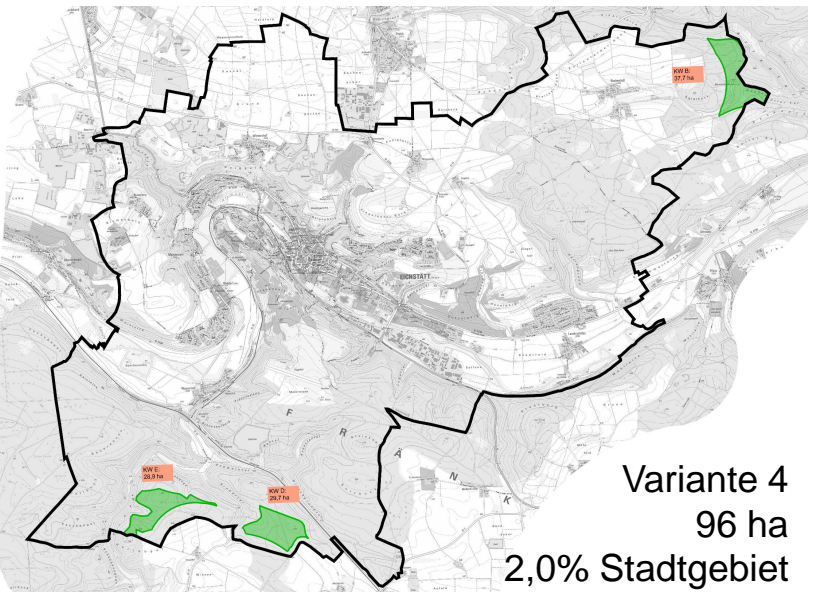
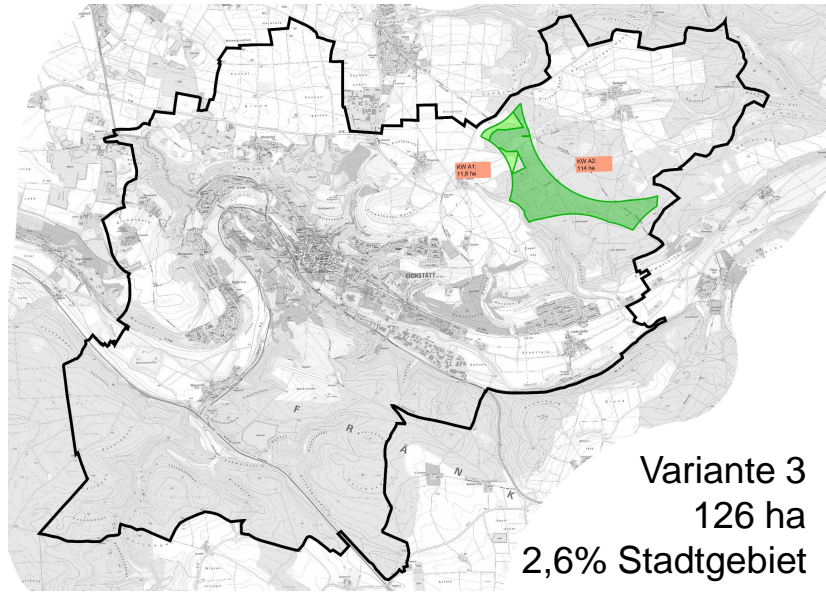
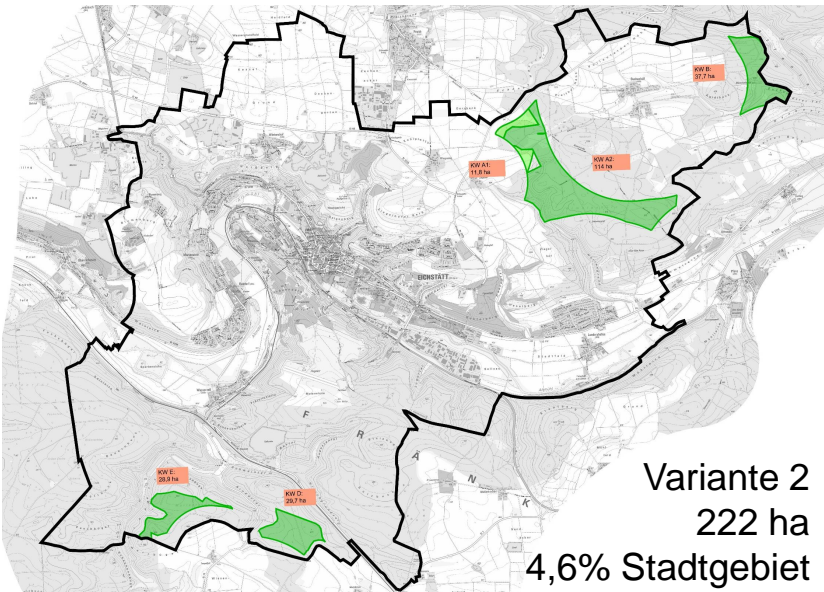
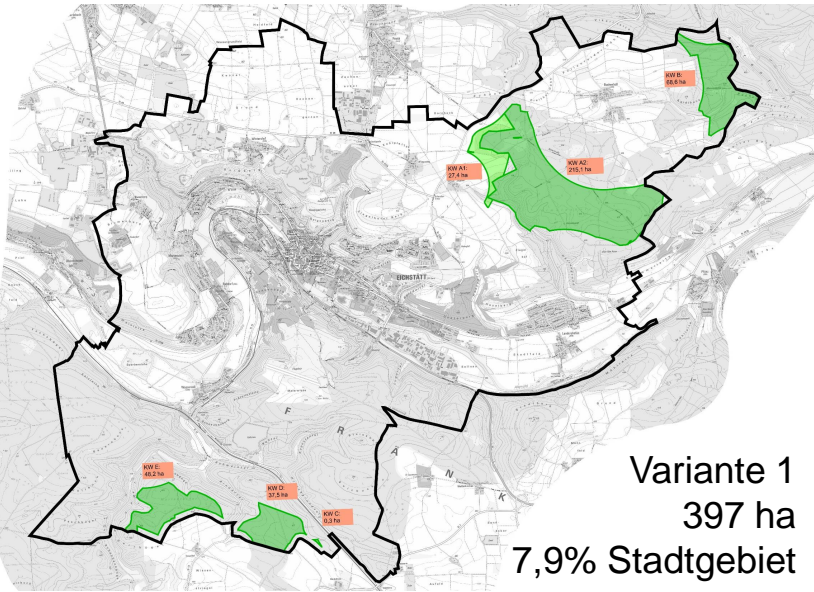
125 ha
2,6 % des Stadtgebiets
15,2 % nach Abzug
harter Kriterien

Fläche A1 = 21,9 ha
Fläche A2 = 44,2 ha
Fläche B = 17,4 ha
Fläche C = /
Fläche D = 19 ha
Fläche E = 22,5 ha

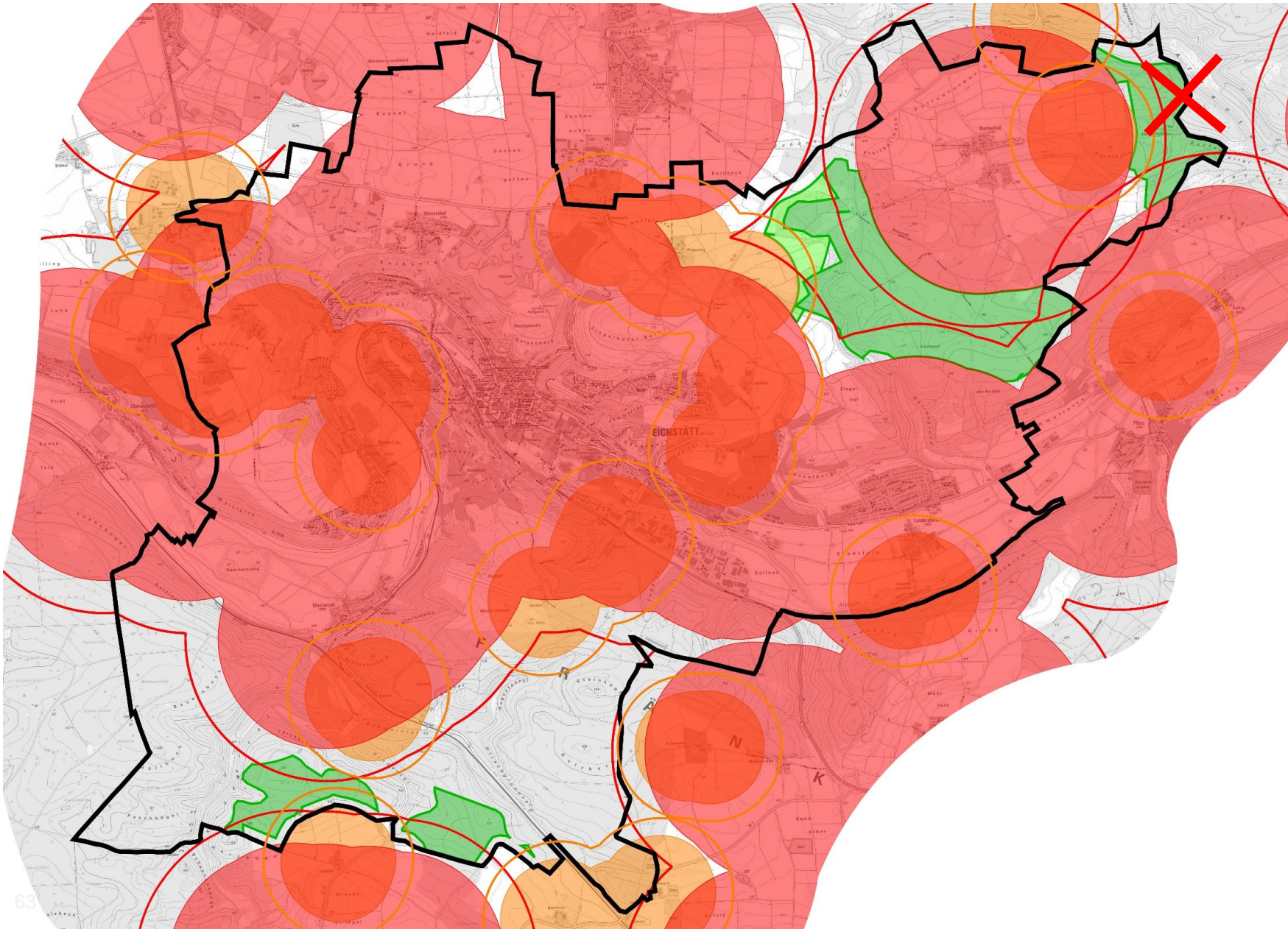
STFNP Windkraft – Übersicht Varianten

	Variante 1 angepasste Flächen des Vorentwurfs	Variante 2 erweiterte Siedlungsab- stände (1200 und 700)	Variante 3 VA 2 + Abwägung (KW B, D und E)	Variante 4 VA 2 + Abwägung (KW A)	Variante 5 erweiterte Siedlungsabstände (1300 und 490) + Abwägung KW B	Variante 6 erweiterte Siedlungsab- stände (1350 und 490)	Bisheriger STFNP (aus 2014)
Fläche (in ha)	397	222	126	96	146	125	117,6
Anteil am Stadtgebiet (4.778 ha)	7,9 %	4,6 %	2,6 %	2,0 %	3,1 %	2,6 %	2,5 %
Anteil an Flächen nach harten Kriterien (822 ha)	48,3 %	27 %	15,3 %	11,7 %	17,8 %	15,2 %	/

STFNP Windkraft – Übersicht Varianten



STFNP Windkraft – Variante 7 – erweiterte Siedlungsabstände 1300/650



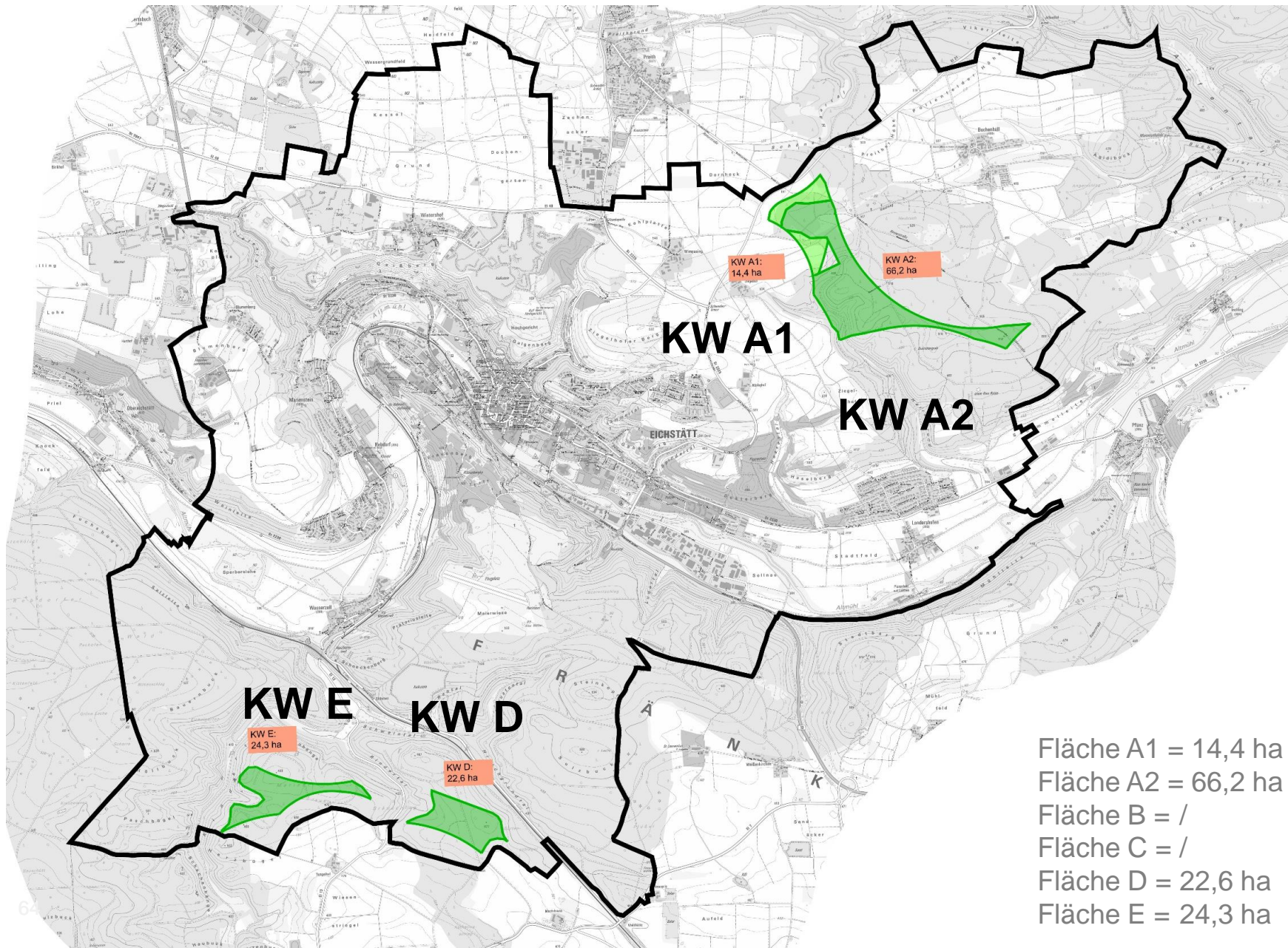
Erweiterter
Siedlungsabstand:

Wohnen im
Innenbereich: 1.300m
(anstatt 1.000m)

Wohnen im
Außenbereich: 650m
(anstatt 490m)

Herausnahme der
Flächen KWB in der
flächenbezogenen
Abwägung

STFNP Windkraft – Variante 7 – Vorschlag Konzentrationszonen Entwurf



Erweiterter
Siedlungsabstand:

Wohnen im
Innenbereich: 1.300m
(anstatt 1.000m)

Wohnen im
Außenbereich: 650m
(anstatt 490m)

127 ha
2,6 % des Stadtgebiets
15,2 % nach Abzug
harter Kriterien

Fläche A1 = 14,4 ha
Fläche A2 = 66,2 ha
Fläche B = /
Fläche C = /
Fläche D = 22,6 ha
Fläche E = 24,3 ha

Ausblick und Verfahren

Stellungnahme militärische Flugsicherung vom 21.11.2023

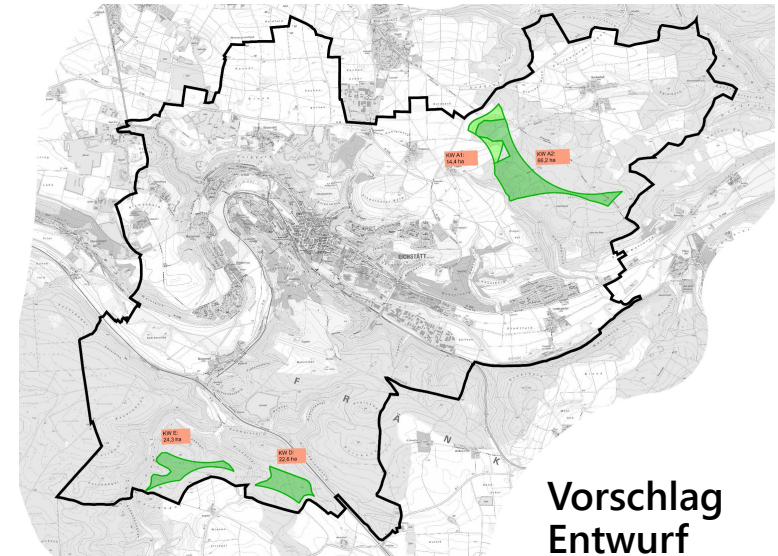
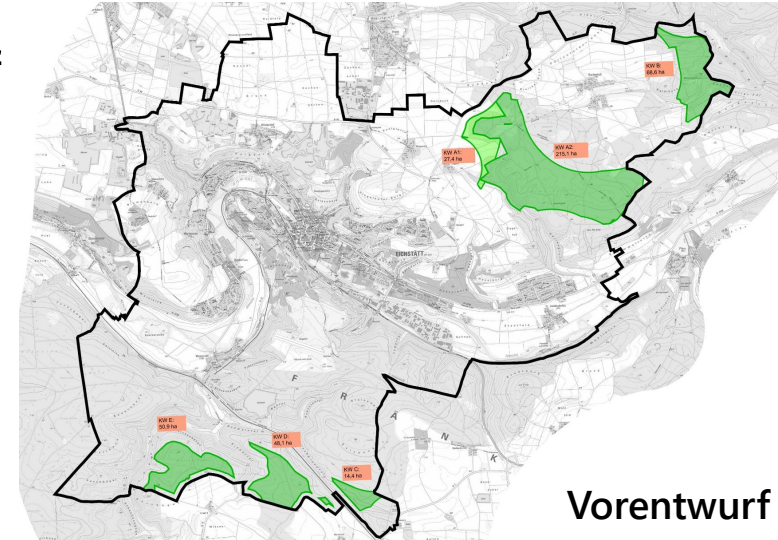
Radar Flugplatz Ingolstadt/Manching: Beschränkung der Bauhöhen auf 794 m ü. NHN im gesamten Stadtgebiet unverändert zu 2014.
[Einschränkung lässt i.d.R.: die gewählte Referenzanlage zu]

Konflikt Hubschraubertiefflugstrecke im gesamten Stadtgebiet: in KW B und KW C komplett, Teilflächen in KW A, KW D und KW E betroffen

Vorgehen:

Abstimmung des Vorgehens mit den Luftfahrtbehörden,
Regionalplanung und Regierung Oberbayern

> **Grundlegende Auswirkungen auf die Planung – Vertiefung erforderlich!**



Bauleitplanverfahren

- Änderungsbeschluss
- Frühzeitige Beteiligung der Öffentlichkeit und der Behörden nach § 3 Abs. 1 BauGB und § 4 Abs. 1 BauGB
- Behandlung der Stellungnahmen und Billigung des Planentwurfes
- Förmliche Beteiligung der Öffentlichkeit und Behörden nach § 3 Abs.2 und 4 Abs. 2 BauGB
- Behandlung der Stellungnahmen und Feststellungsbeschluss

Wir sind hier



Bauleitplanverfahren

- Es folgen die Beschlussvorschläge zu den eingegangenen Stellungnahmen
- Grundlage ist der heute vorgestellte Vorschlag für die Konzentrationszonen im Planentwurf zur förmlichen Beteiligung
- **Im Rahmen der förmlichen Beteiligung haben Öffentlichkeit und Fachbehörden die Möglichkeit erneut Stellung zu nehmen!**

Bis zur Beschlussvorlage
Billigung können sich noch
Änderungen ergeben!



Vielen Dank für Ihre Aufmerksamkeit!