

Energiewende auf bayerisch.

Windpark in Eichstätt

Regenerativer Wasserstoff in Bayern.
Für Wirtschaft und Mobilität. Für Ihre Kommune.

Agenda

Projekt-Vorstellung

BayH2 · Regenerativer Wasserstoff für Wirtschaft und Mobilität. Aus Bayern für Bayern.

- BayH2 - eine geschlossene Wertschöpfungskette
- Wasserstoff - ein Multitalent
- BayH2 - ein Kooperationsprojekt
- Bayerische Kommunen profitieren von BayH2
- Ihr Windpark in Eichstätt
- Kontakt und Ansprechpartner

Klimaextreme kommen bei uns an.



Hochwasser, Starkregen
Überschwemmungen,
Flutkatastrophen
nehmen zu.



Waldschäden:
277.000 Hektar deutscher
Wald sind bereits
unwiederbringlich zerstört.



In den Top-10 der wärmsten
Jahre weltweit befinden sich
ausschließlich Jahre seit der
letzten Jahrhundertwende.

77 Milliarden Euro pro Jahr.



Öl, Gas und Kohle:
Deutsche fossile Energieimporte 2021

Zukünftige Energiewirtschaft



BayH2 bietet eine geschlossene bayerische Wertschöpfungs- und Technologiekette:

Beitrag zum Erhalt von Arbeitsplätzen und Wohlstand
Absicherung gegenüber politischer Turbulenzen
Unabhängigkeit von Stromimporten

Ein energetisches Multitalent

Regenerativer Wasserstoff ...



... löst fossile Treib- und Brennstoffe als Energieträger ab.



... ist eine Schlüsselkomponente der zukünftigen Energiewirtschaft.



... koppelt die Sektoren Energie, Industrie, Mobilität und Wärme.



... spart über 90 % CO₂-Emissionen gegenüber herkömmlicher Herstellung aus Erdgas.



... fungiert als Puffer volatiler Stromerzeugung.



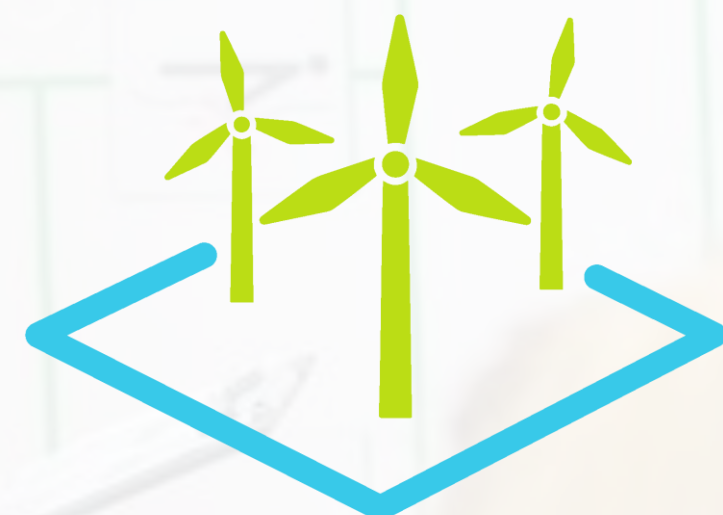
... ist ideal für energieintensive Anwendungen in der Industrie.

BayH2 Projektkooperation

Die Initiatoren



Flächenbereitstellung
mit der Kommune



Kommunale
Projektentwicklung
in Abstimmung mit
der Gemeinde



Bereitstellung der
Technologie und
Betrieb der Anlagen



Klimaeffizienter
Einsatz des regenerativen
Wasserstoffs



Angebote

an bayerische Gemeinden

Für Ihre Gemeinde

Einnahmen aus der Kommunalabgabe

Freiwilliges Angebot:

- Windpark-Betreiber können Gemeinden gemäß §6 EEG 2021 eine Abgabe zukommen lassen

Adressat:

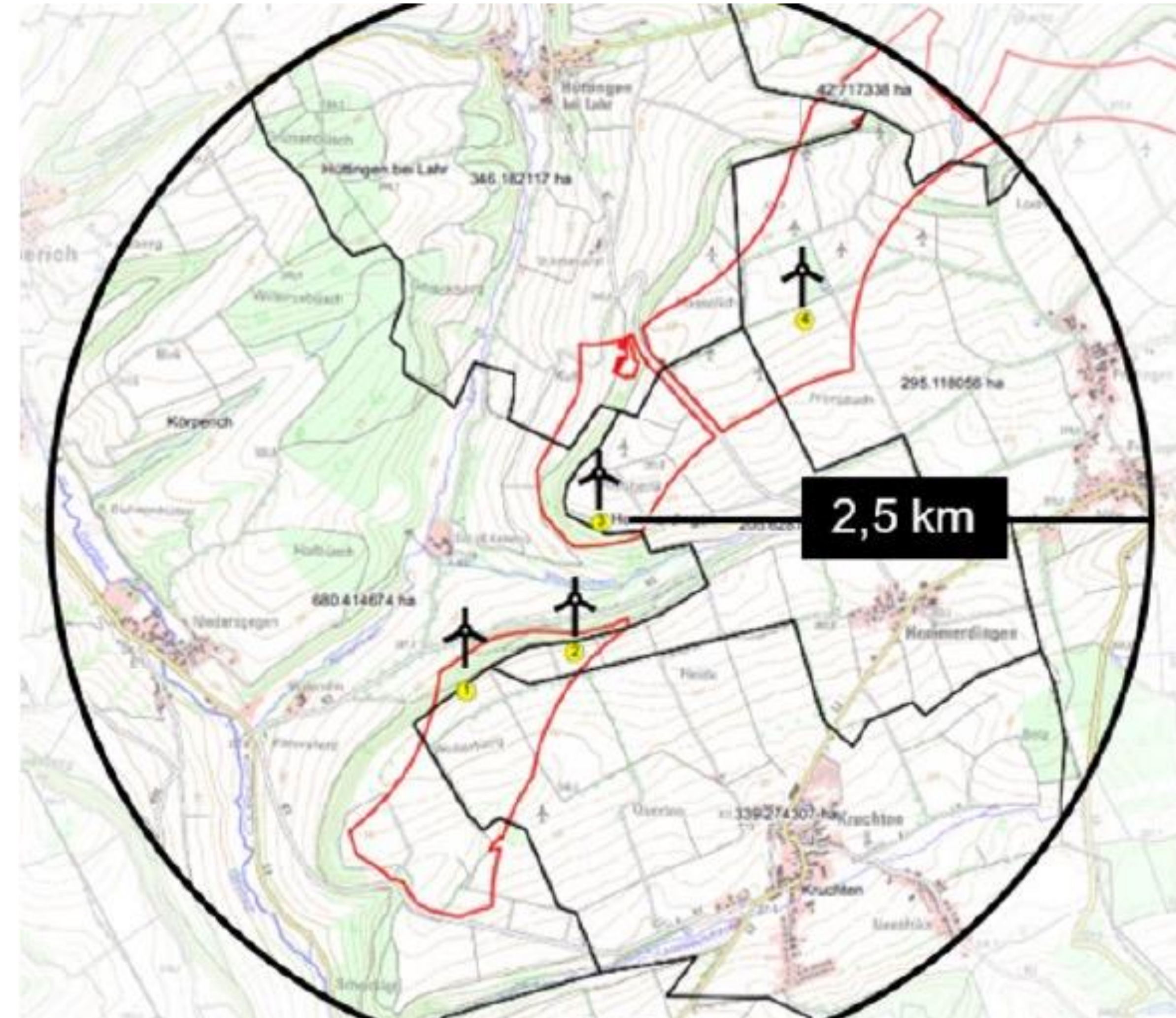
- Berechtigt sind Gemeinden im Umkreis von 2.500 m um den Windpark (anteilige Aufteilung)

Abgabe:

- Ausgeschüttet werden 0,2 Cent pro eingespeister Kilowattstunde

Mögliche Abgabenhöhe:

- Bei einer modernen Windkraftanlage beträgt die Umlage ca. 20.000 € pro Jahr und Anlage



Für Ihre Gemeinde

Einnahmen aus der Gewerbesteuer

Gewerbesteuerpflicht:

- Einkommen aus Windkraftanlagen unterliegen der Gewerbesteuer

Zerlegung der Gewerbesteuer:

- Bei unseren Windparks kommen 100% der Steuereinnahmen der Standortgemeinde zugute

Steueraufkommen:

- Aufkommen ist abhängig vom Gewinn und steigt i.d.R. während der Laufzeit des Windparks

Erhebliche Einnahmen:

- Pro Anlage sind jährlich mehrere Zehntausend Euro Steuereinnahmen möglich



Für Flächenbesitzer

Einnahmen aus Flächenverpachtungen

Pacht:

- Garantiertes Mindestentgelt, Mehreinnahmen bei erhöhten Stromerlösen

Vergütung:

- Vergütung auf Flächen für Windenergie- und deren Nebenanlagen, Abstandsflächen, Zuwegungen, Versiegelungen sowie Kabeltrassen

Weiternutzung:

- Die land- oder forstwirtschaftliche Weiternutzung nicht versiegelter Flächen ist während der Betriebszeit möglich



Für Standortkommunen oder lokale Energiegenossenschaften

Beteiligung an Windkraftanlagen

Exklusiv:

- Direkte unternehmerische Beteiligung für Standortkommunen oder lokale Energiegenossenschaften

Beteiligung ab Inbetriebnahme:

- Wir übernehmen Planung und Bau der Anlagen inkl. der Risiken. Eine Beteiligung ist ab Inbetriebnahme möglich

Eigentümerstruktur:

- Die Anzahl der angebotenen Anlagen ist vom Gesamtprojekt abhängig

Jedes Projekt ist anders:

- Art und Anteil der Beteiligung sind projektabhängig, gerne stimmen wir ein Konzept auf Ihre Bedürfnisse ab



Für Anwohner von Windparks

Wind-Sparbrief

Exklusiv:

- Finanzielle Beteiligung an Windkraftanlagen in Ihrem Umfeld, verfügbar ab Baubeginn*

Attraktiv:

- Garantierte jährliche Zinserträge bei einer attraktiven Laufzeit und einer Investitionsspanne von 1.000 bis 10.000 €

Sicher:

- Aufgelegt in Zusammenarbeit mit einem örtlichen Geldinstitut

Ökologisch:

- Unterstützen Sie so die Energiewende vor Ort



*Gesamtpaket abhängig vom jeweiligen Projekt

Aufwertung für Ihre Gemeinde

Standortnahe Naturschutzmaßnahmen

Naturschutzrecht:

- Der Bau eines Windparks ist ein Eingriff in die Natur und muss ausgeglichen werden.

Abgestimmtes Vorgehen:

- Wir entwickeln Ausgleichsmaßnahmen gemeinsam mit den betroffenen Gemeinden

Umsetzung vor Ort:

- Die ausgewählten und genehmigten Maßnahmen werden von uns vor Ort umgesetzt

100% Ausgleich:

- Jeder Eingriff wird von uns zu 100% kompensiert



Klimaneutral und profitabel in die

Zukunft?

Ihr Windpark in Eichstätt!

Vorteile

Windkraft

Geringer Flächenverbrauch:

- Im Verhältnis zum Ertrag hat Windenergie mit ca. 0,4 ha Fläche pro Anlage den geringsten Flächenverbrauch von allen regenerativen Erzeugungsarten

Wirtschaftlich:

- Wind hat neben PV die günstigsten Stromgestehungskosten

Enorme Leistung:

- Bei hiesigen Windverhältnissen erbringt eine moderne 6 MW Anlage bis zu 15 Mio. kWh pro Jahr
- Das entspricht Strom für ca. 4.300 Haushalte

Gute Erträge:

- Mittels Elektrolyse kann damit rund 300.000 kg regenerativer Wasserstoff erzeugt werden



Ihr Windpark

Schall

- Ausschlaggebend ist der nächste Immissionsort, also der Ort, an dem der Schall auf Mensch und Tiere einwirkt

Nachtgrenzwerte je Gebietscharakter	Schall dB(A)
Industriegebiet	70 dB(A)
Gewerbegebiet	50 dB(A)
Dorf- und Mischgebiet	45 dB(A)
Allgemeines Wohngebiet	40 dB(A)
Reines Wohngebiet	35 dB(A)
Kur- und Feriengebiet	35 dB(A)

Quelle: TA Lärm

Ihr Windpark

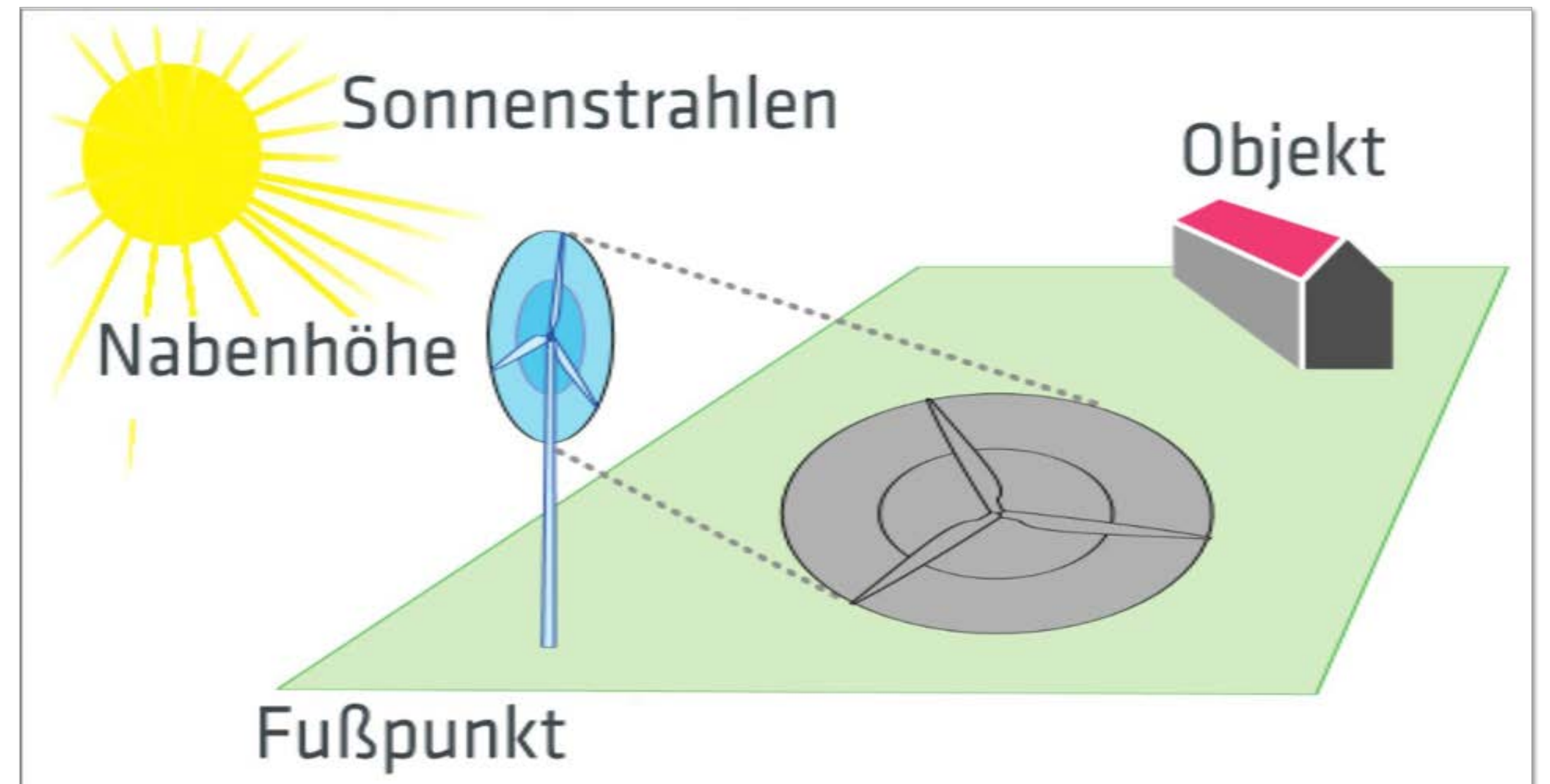
Schatten

Gesetzliche Grenzwerte für die Beschattung an einem Immissionsort:

- Maximal 30 Minuten pro Tag
- Maximal 30 Stunden pro Jahr

Voraussetzung für die Berechnung des Schattenwurfs:

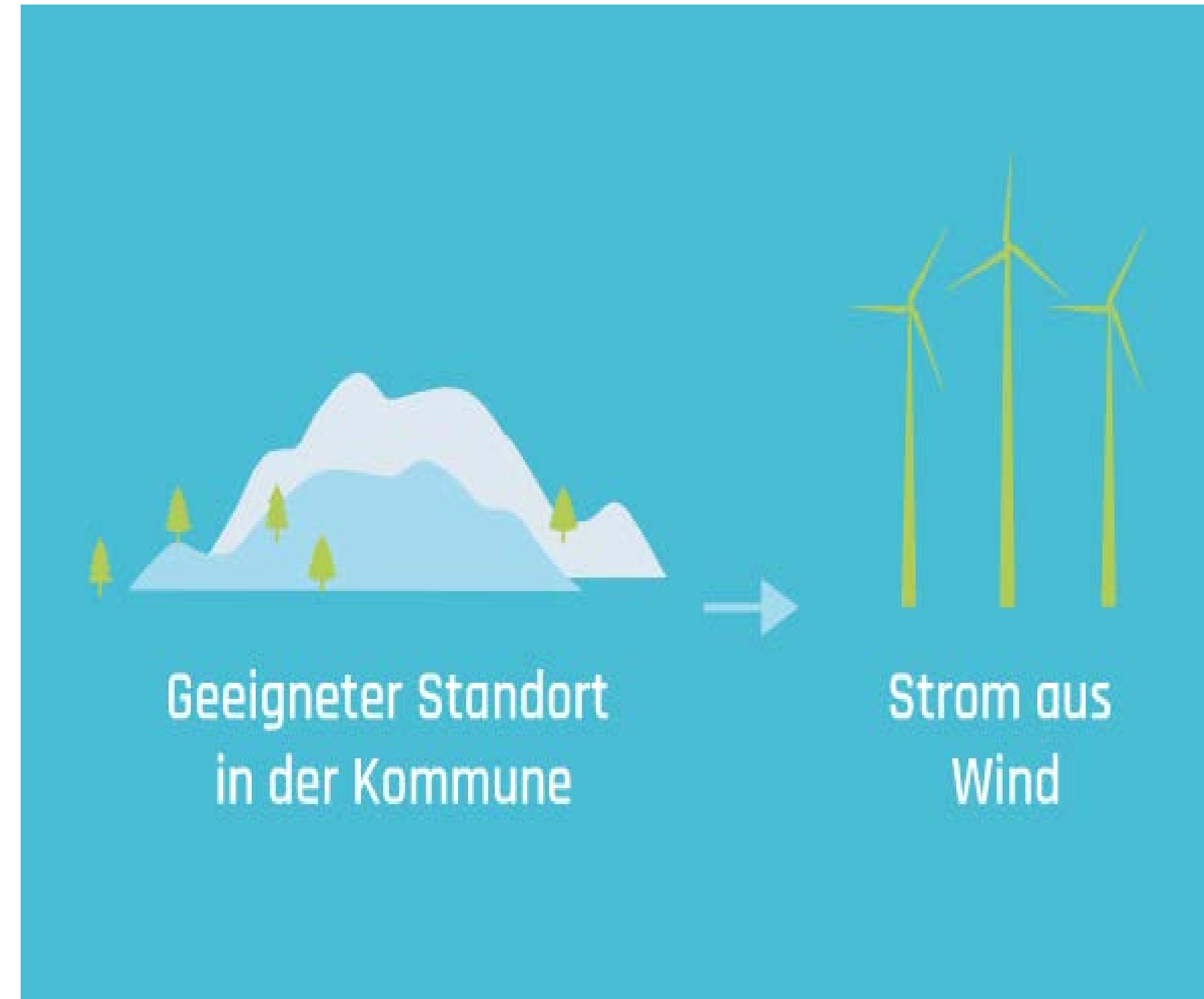
- Die Sonne scheint täglich von Sonnenaufgang bis Sonnenuntergang
- Die Rotorfläche steht immer senkrecht zur Sonneneinfallrichtung
- Die Windenergieanlagen sind immer in Betrieb



10H-Regel

Geplante Ausnahmen

- Mindestabstand von 1000 m im Wald
- Bei ausgewiesenen Vorbehalts- und Vorranggebieten sowie Sonderbauflächen oder -gebieten für Windkraft
- Neben Gewerbe- oder Industriegebieten
- An Haupteisenbahnstrecken
- Entlang von Bundesautobahnen und vier- oder mehrstreifigen Bundesstraßen
- Beim Repowering
- Auf militärischem Übungsgelände



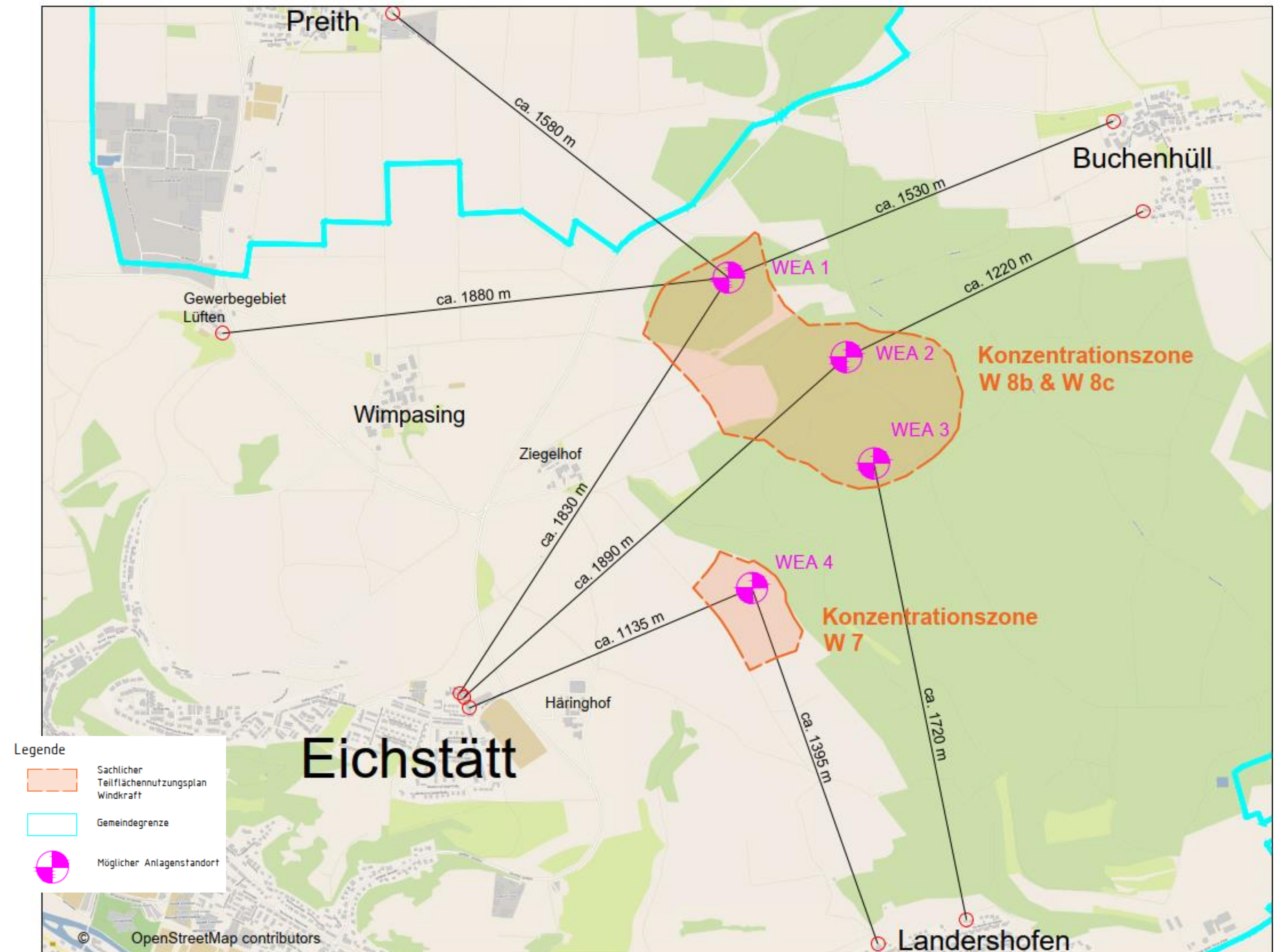
Windparkplanung Eichstätt

Anlagenplanung:

- Grundlage: Sachlicher Teilflächen-nutzungsplan der Stadt Eichstätt
- 4 WEA
- Anlagengesamthöhe 200 m: Prognostizierter Ertrag von bis zu 47.000.000 kWh
Entspricht einer jährlichen Kommunalabgabe von 94.000 €
- Anlagengesamthöhe 250 m: Prognostizierter Ertrag von bis zu 60.000.000 kWh
Entspricht einer jährlichen Kommunalabgabe von 120.000 €

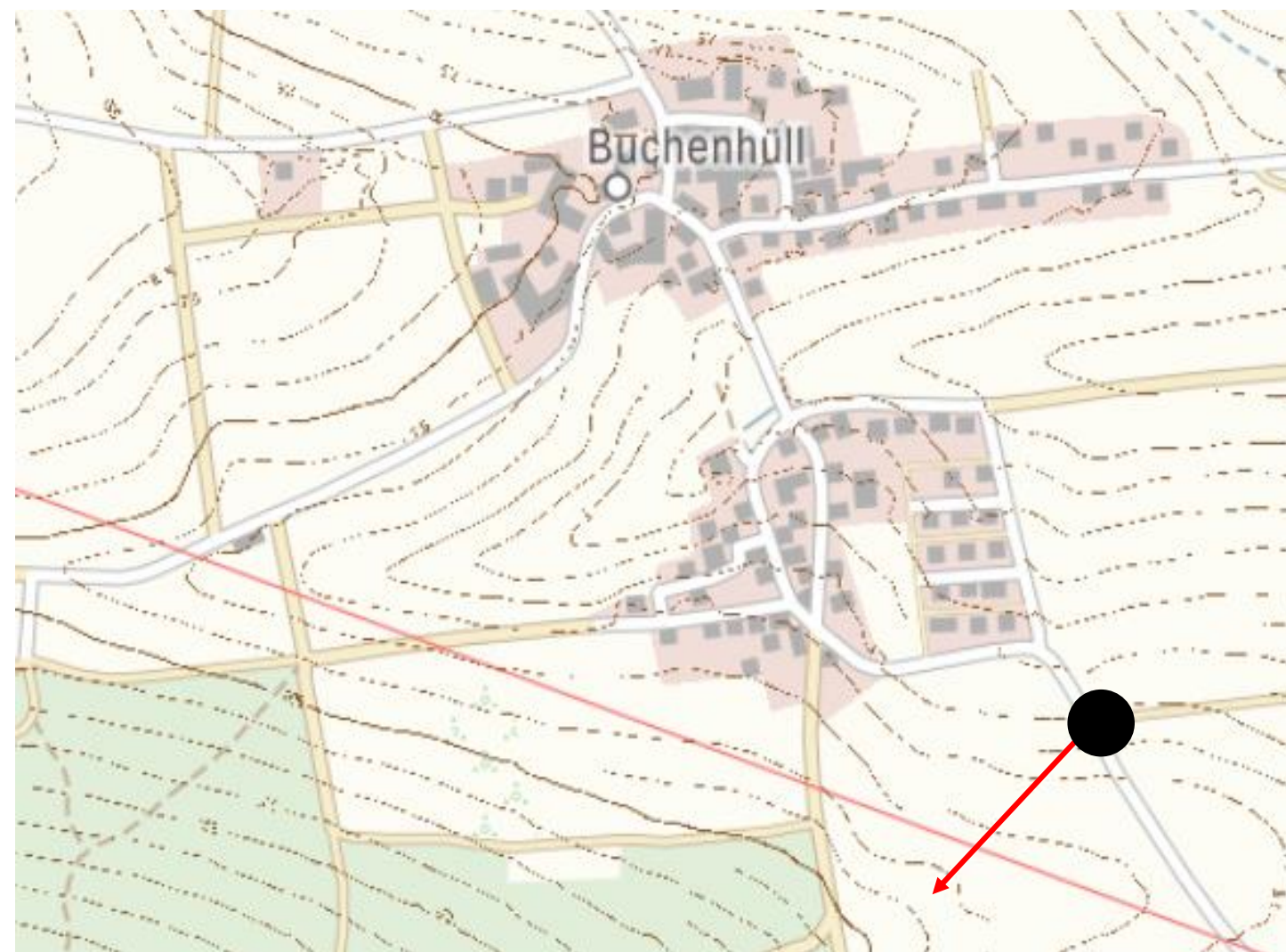
Anlagendaten:

- Anlagentyp: V162
- Gesamthöhe: 200 m, ggfs. 250 m
- Rotordurchmesser: 162 m
- Nennleistung: 6.2 MW



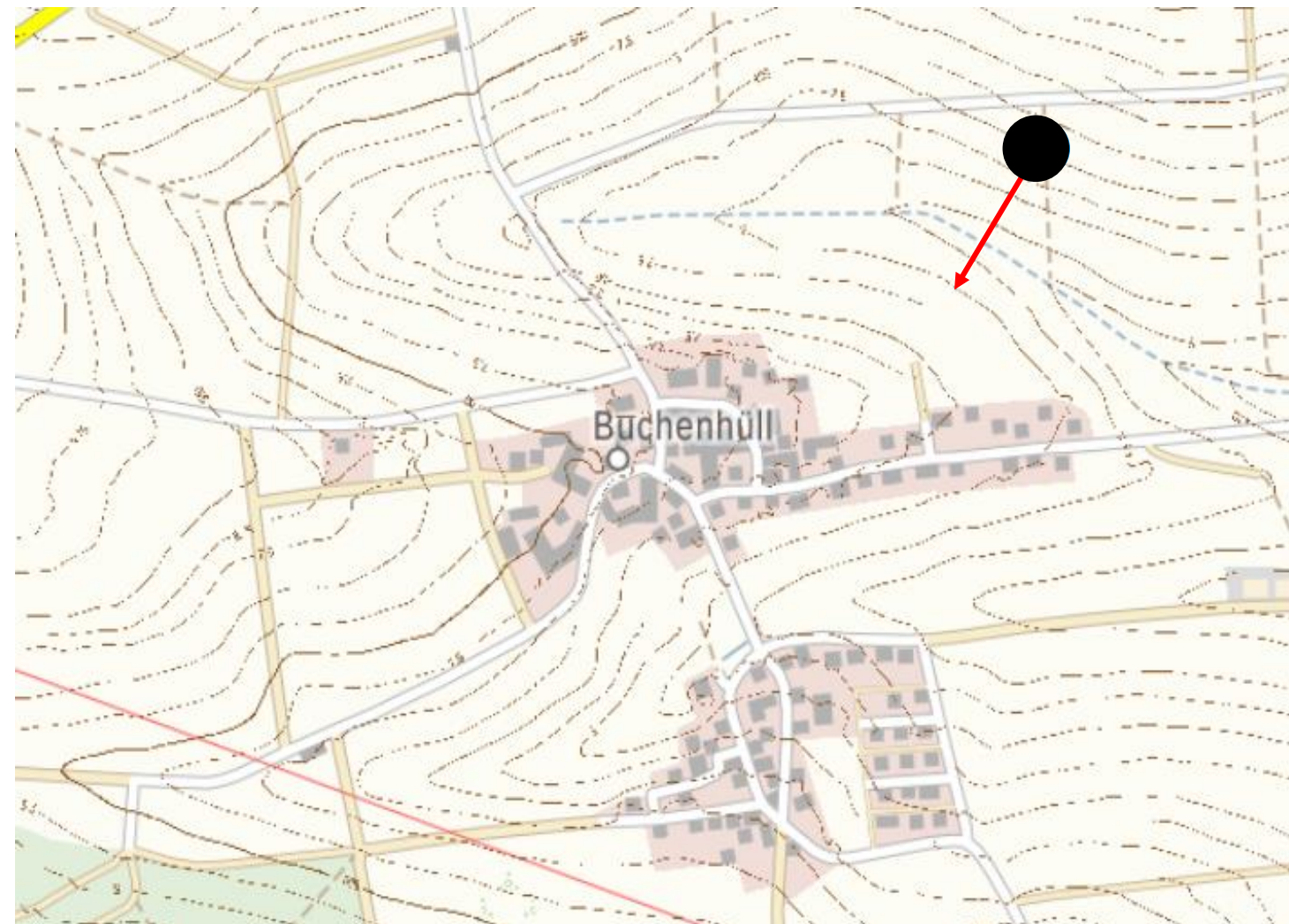
Visualisierung Büchenhüll

Standort: In der Nähe des Spielplatzes



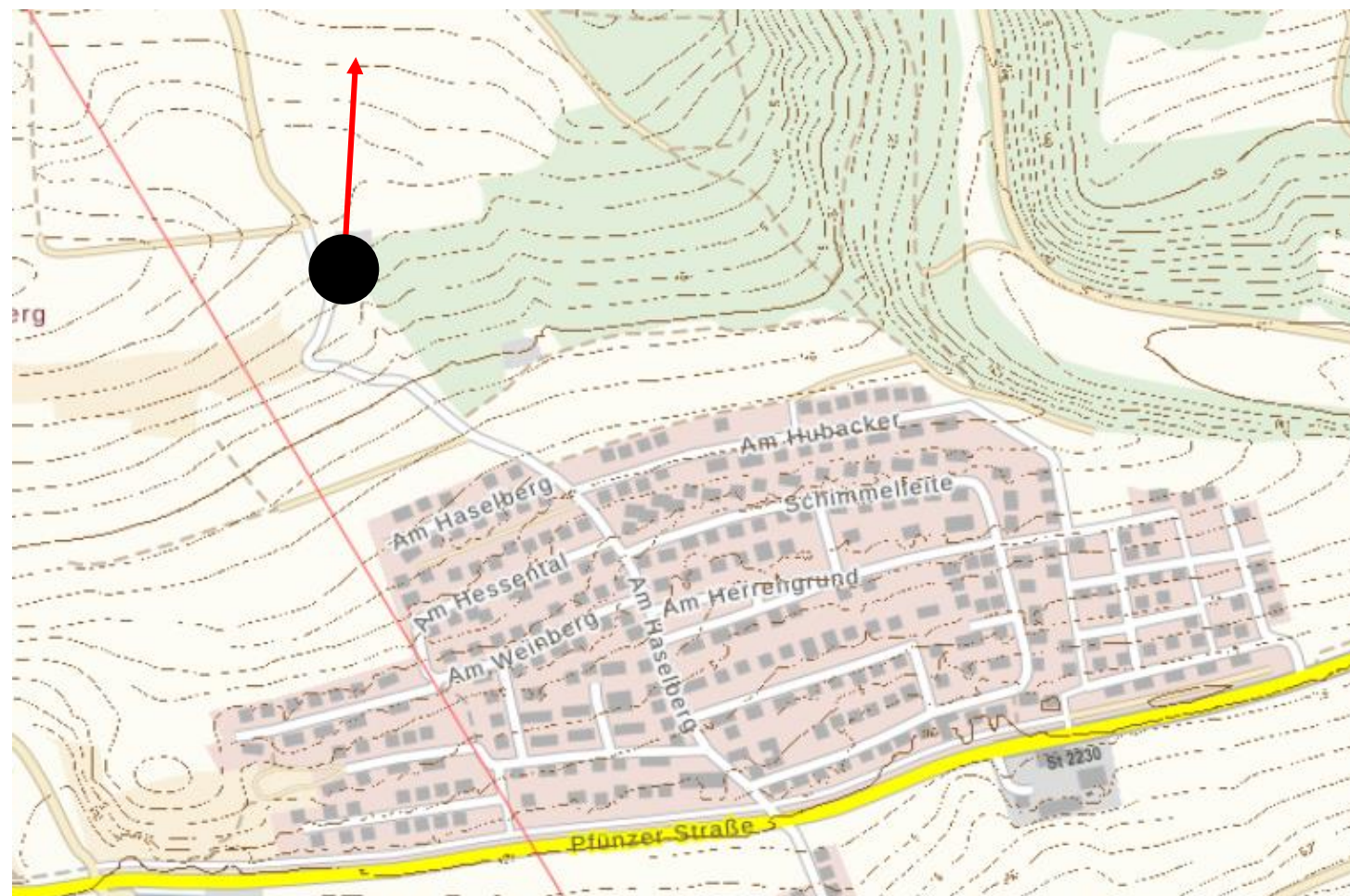
Visualisierung Buchenhüll

Standort: Straße nördlich von Buchenhüll



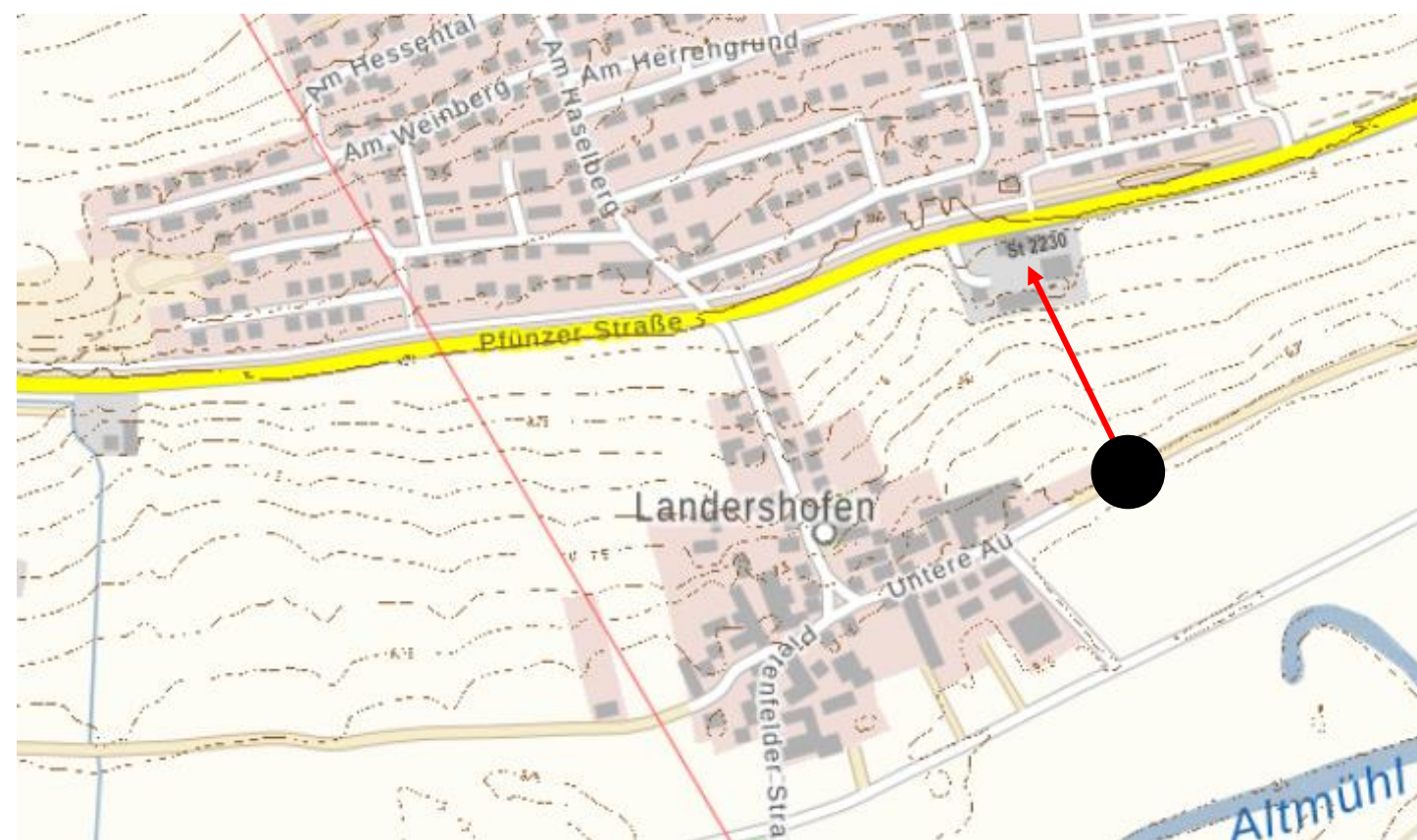
Visualisierung Landershofen

Standort: Haselberg



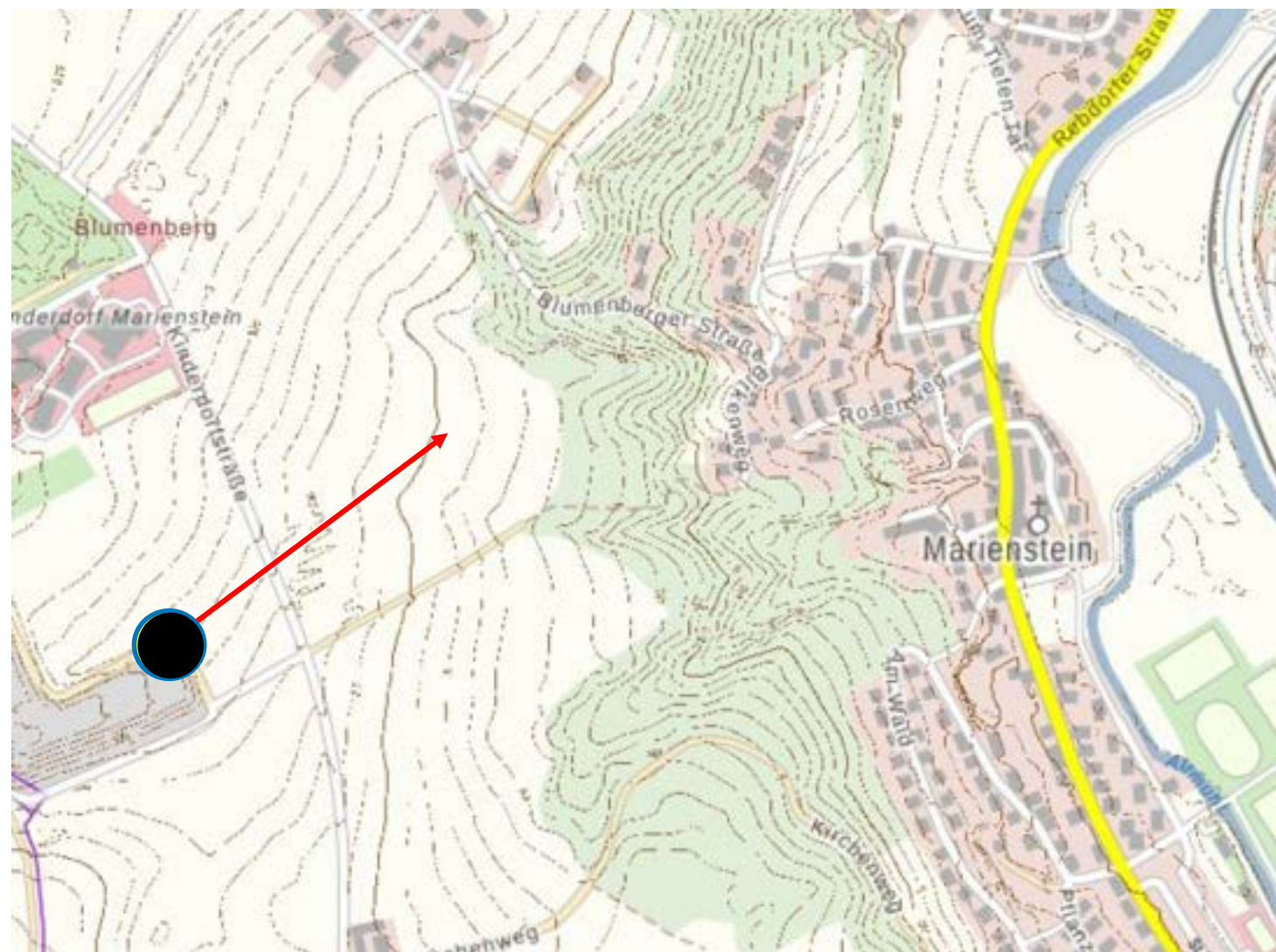
Visualisierung Landershofen

Standort: Untere Au



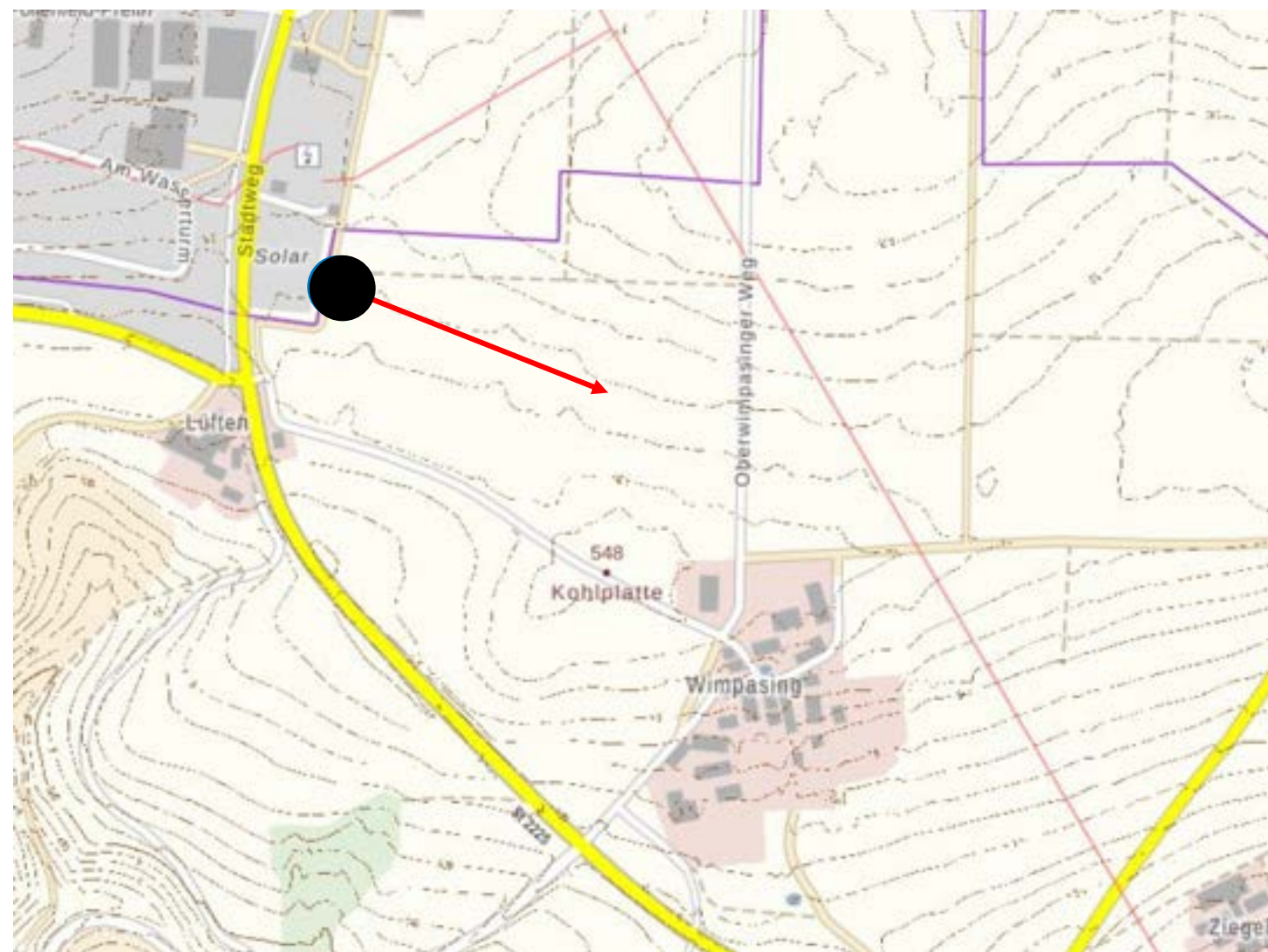
Visualisierung Eichstätt

Standort: Obereichstätt Kalkdeponie



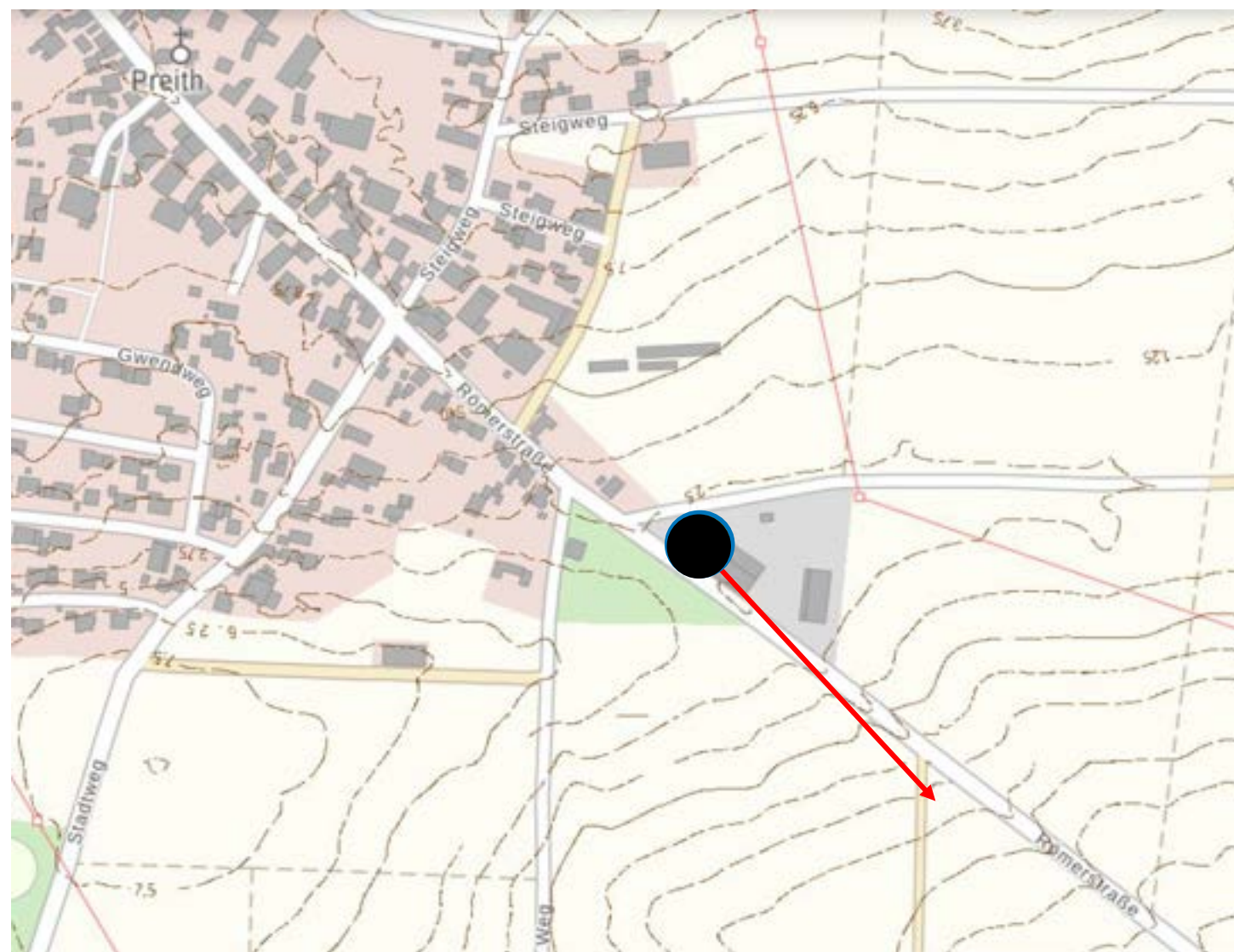
Visualisierung Preith

Standort: Gewerbegebiet PV-Fläche



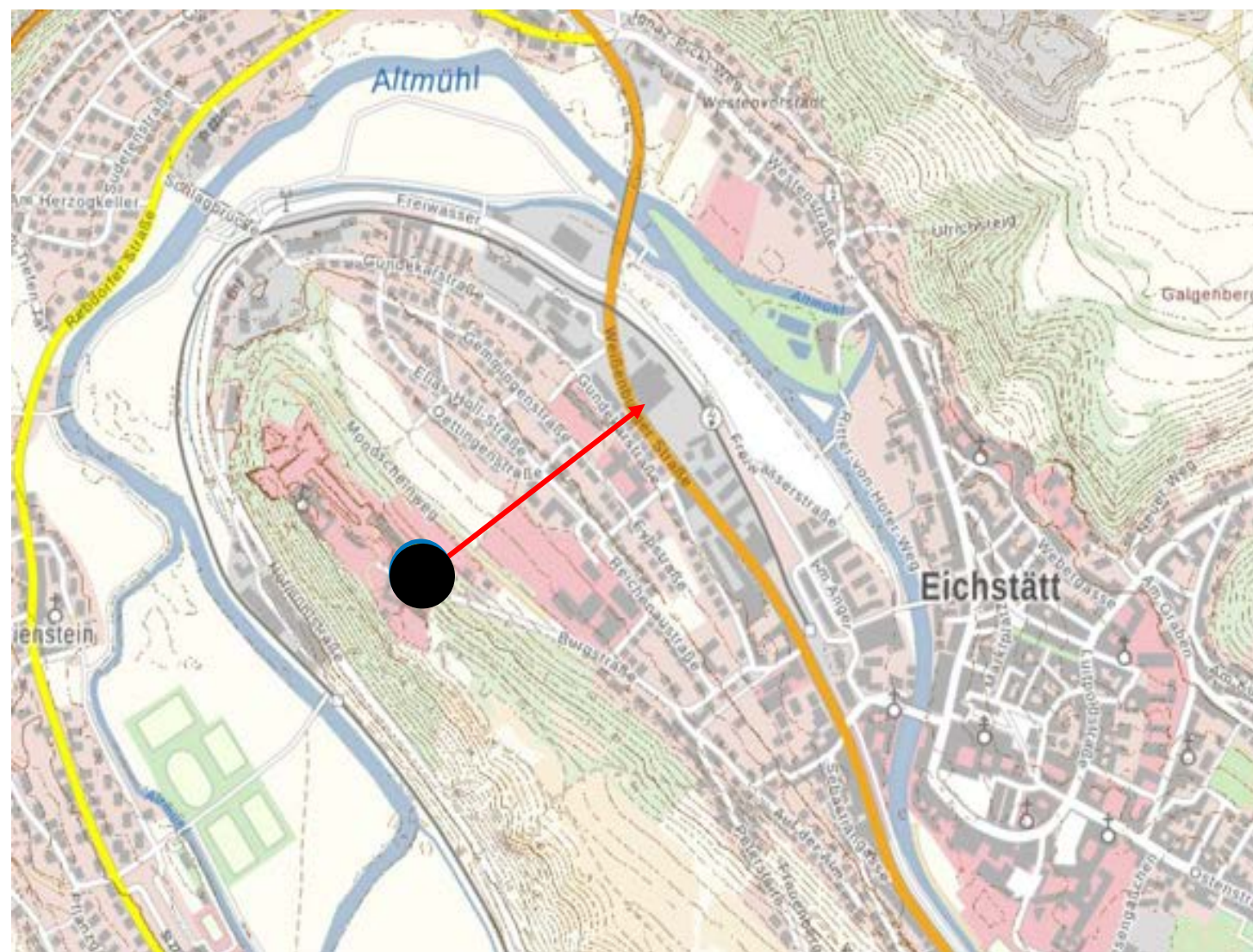
Visualisierung Preith

Standort: Römerstraße



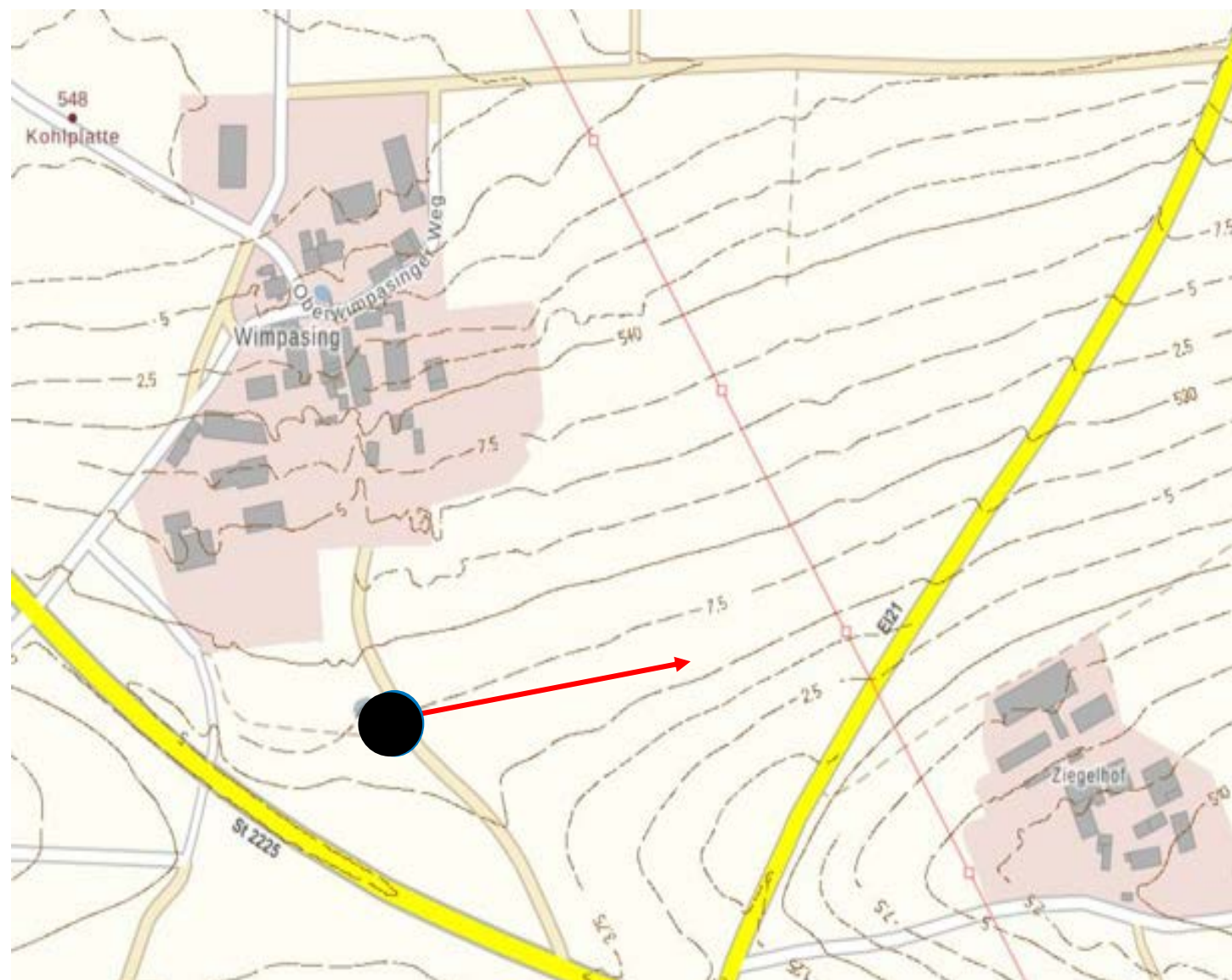
Visualisierung Eichstätt

Standort: Willibaldsburg



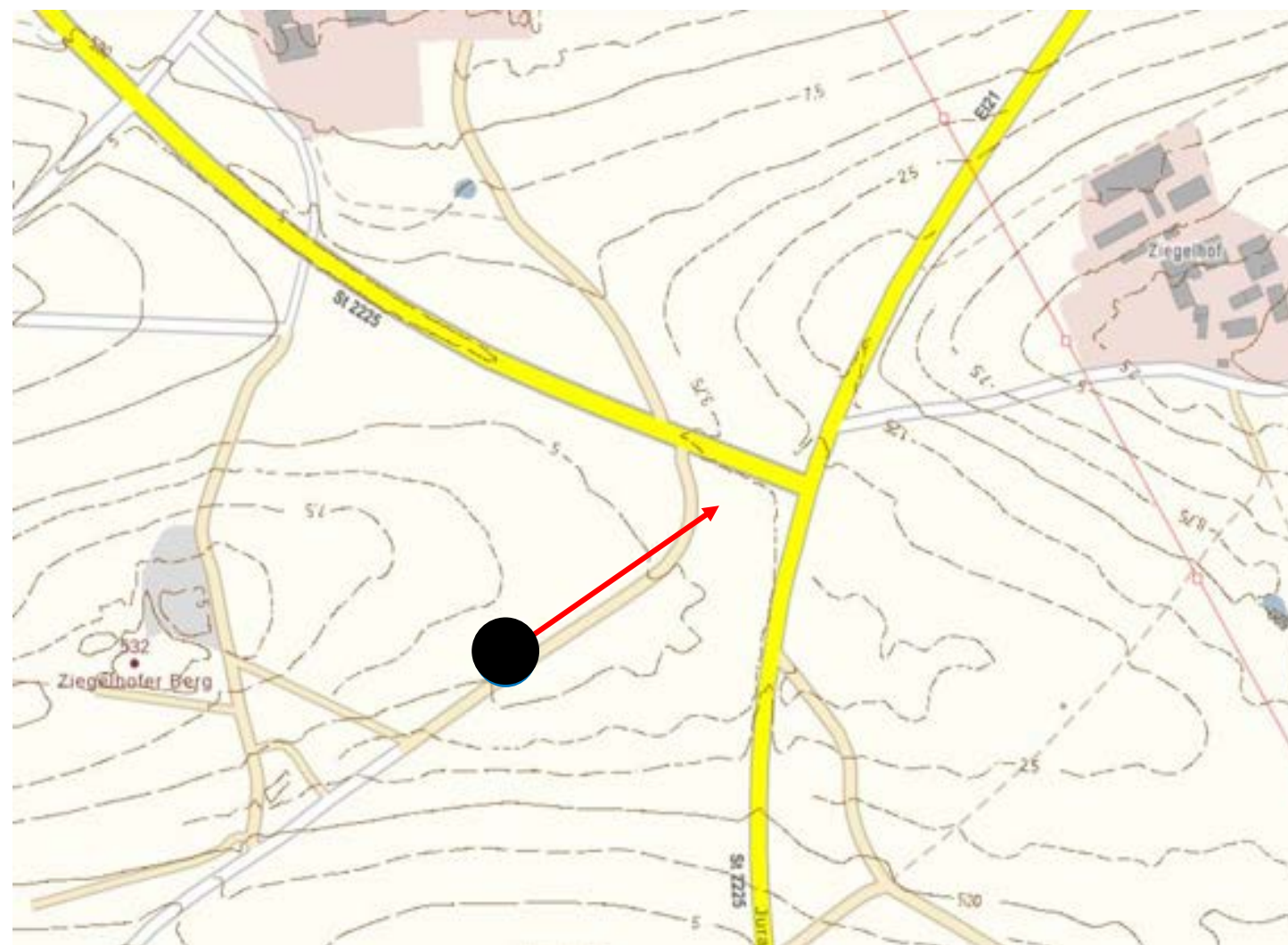
Visualisierung Wimpasing

Standort: Kläranlage



Visualisierung Eichstätt

Standort: Ziegelhofer Berg



Muster Ablaufplanung

Zeithorizont

2022

- Vorplanungen
- Städtebauliche Vereinbarung
- Planerische Voraussetzung schaffen



2023

- Gutachten



2024

- BlmSchG-Verfahren



2025

- Anlagenbau und Inbetriebnahme



BayH2 - Energiewende auf bayerisch Ihr Ansprechpartner



Herr Andreas Scharf

Telefon: +49 941 6987855-0

E-Mail: scharf@bayh2.de



www.bayh2.de

JETZT.

Dabei sein.