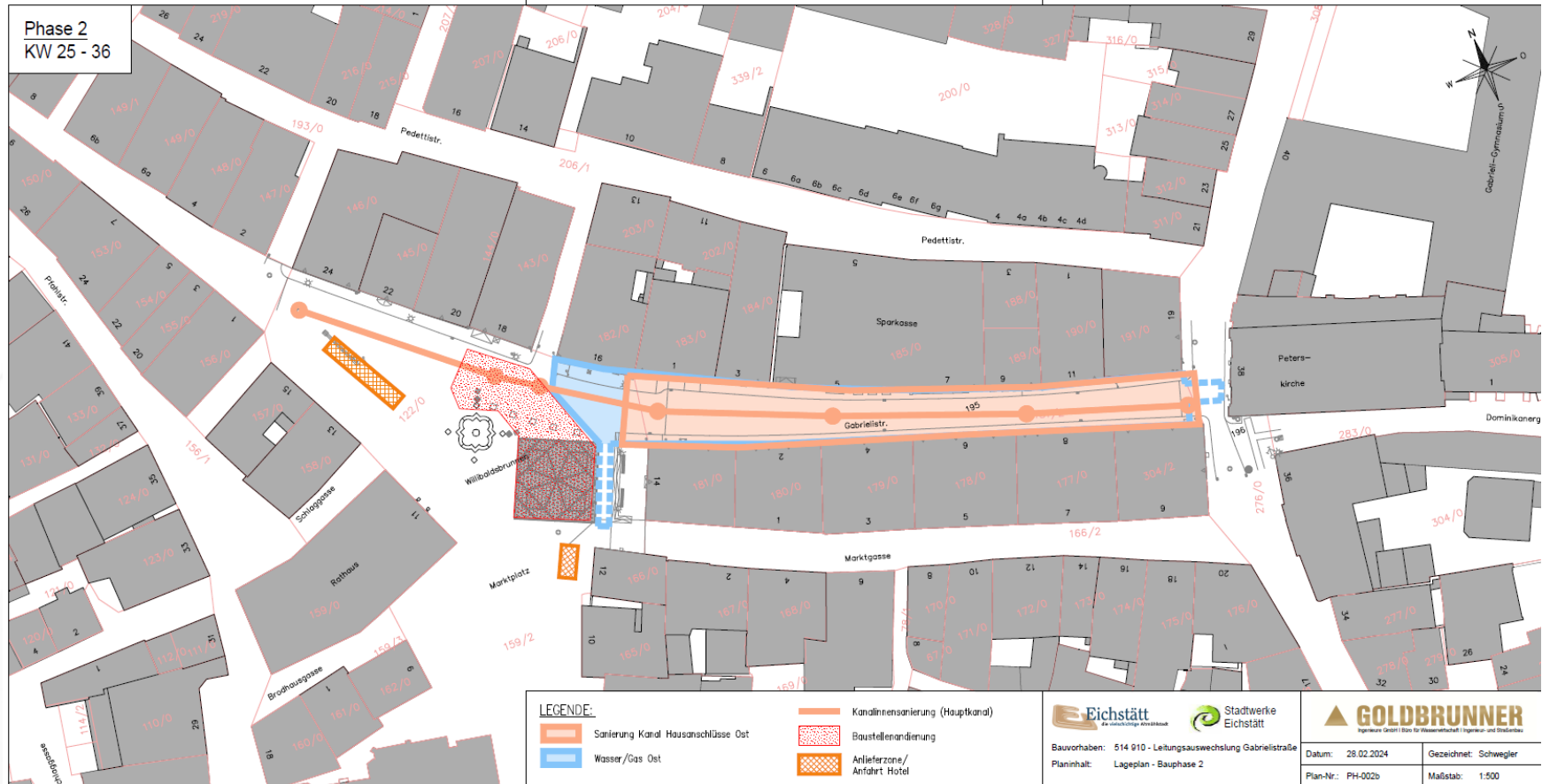


# **Aktuelle Informationen zur Baumaßnahme Gabrielstraße**

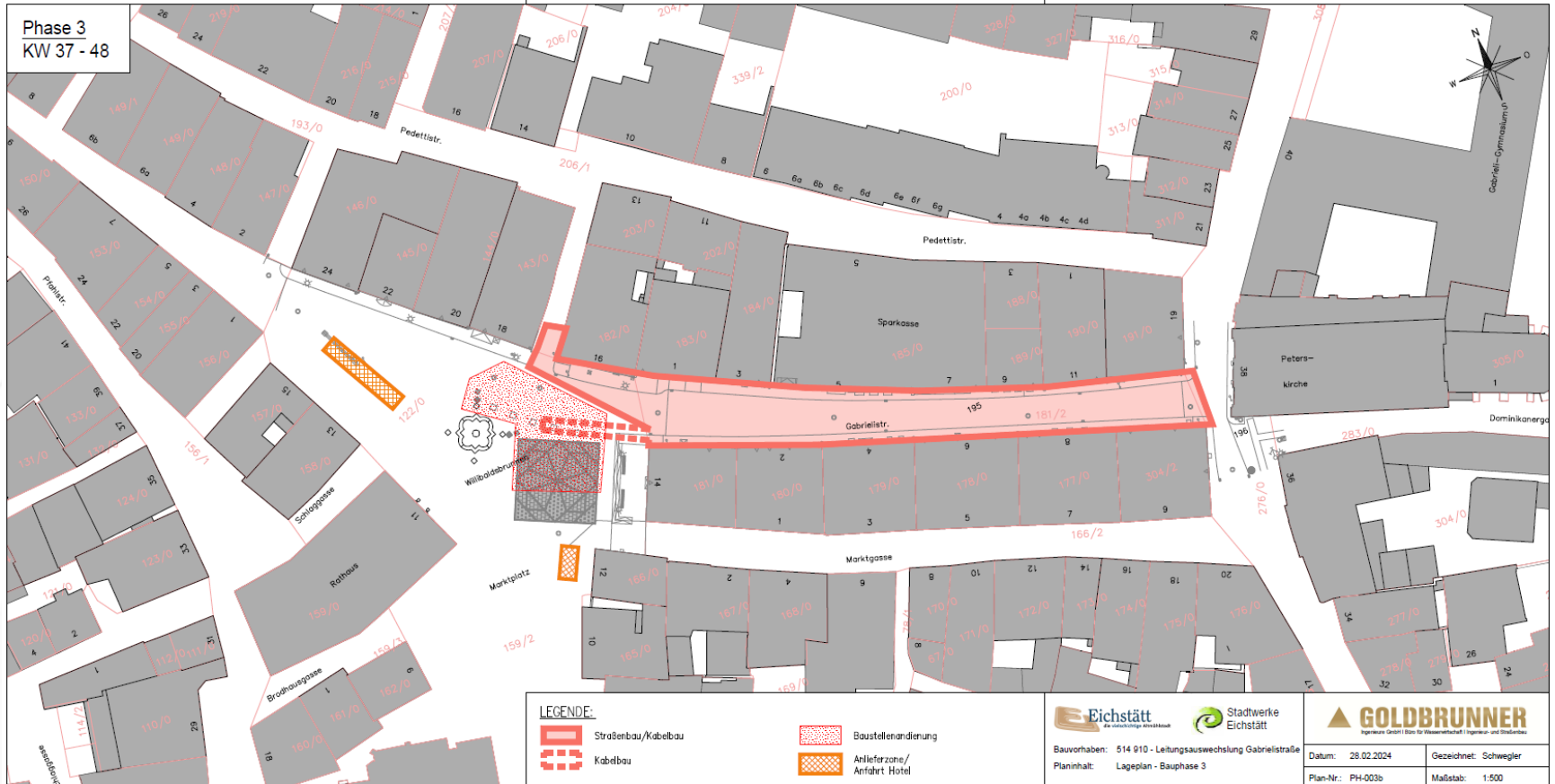
## Bauphase 1

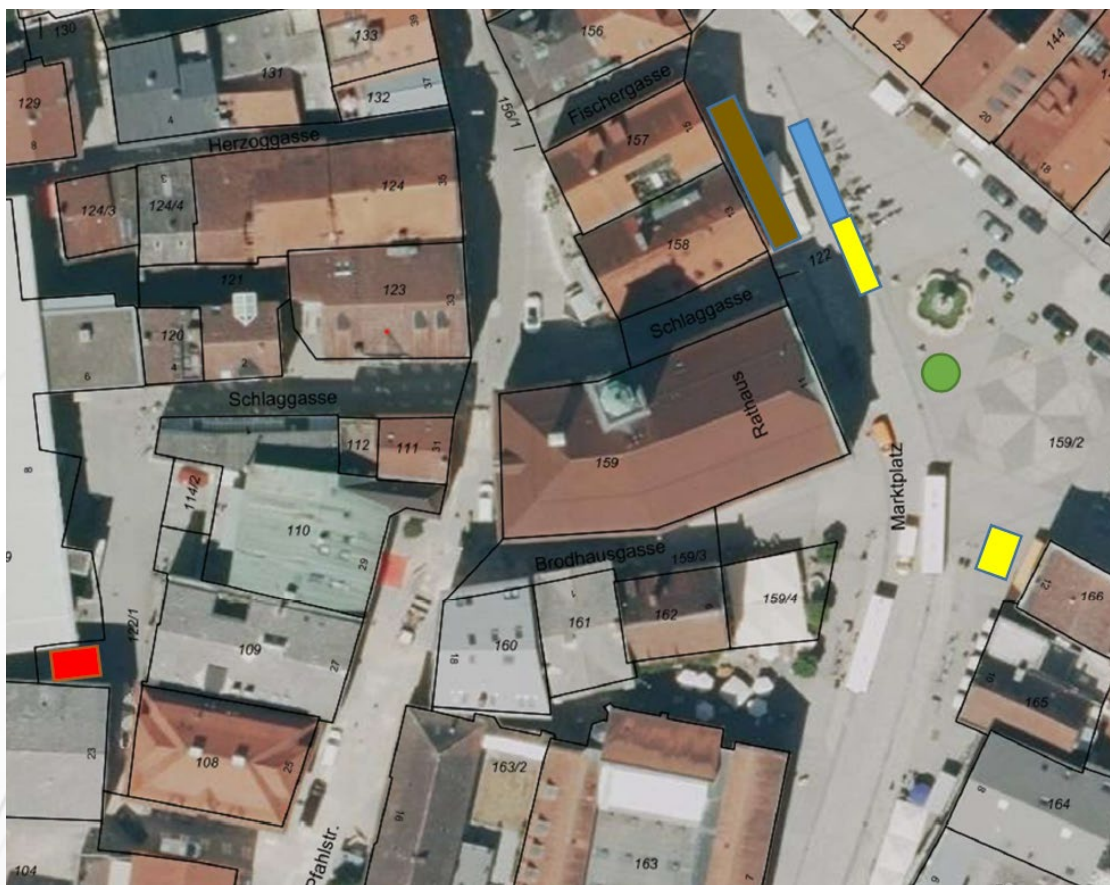


## Bauphase 2



## Bauphase 3





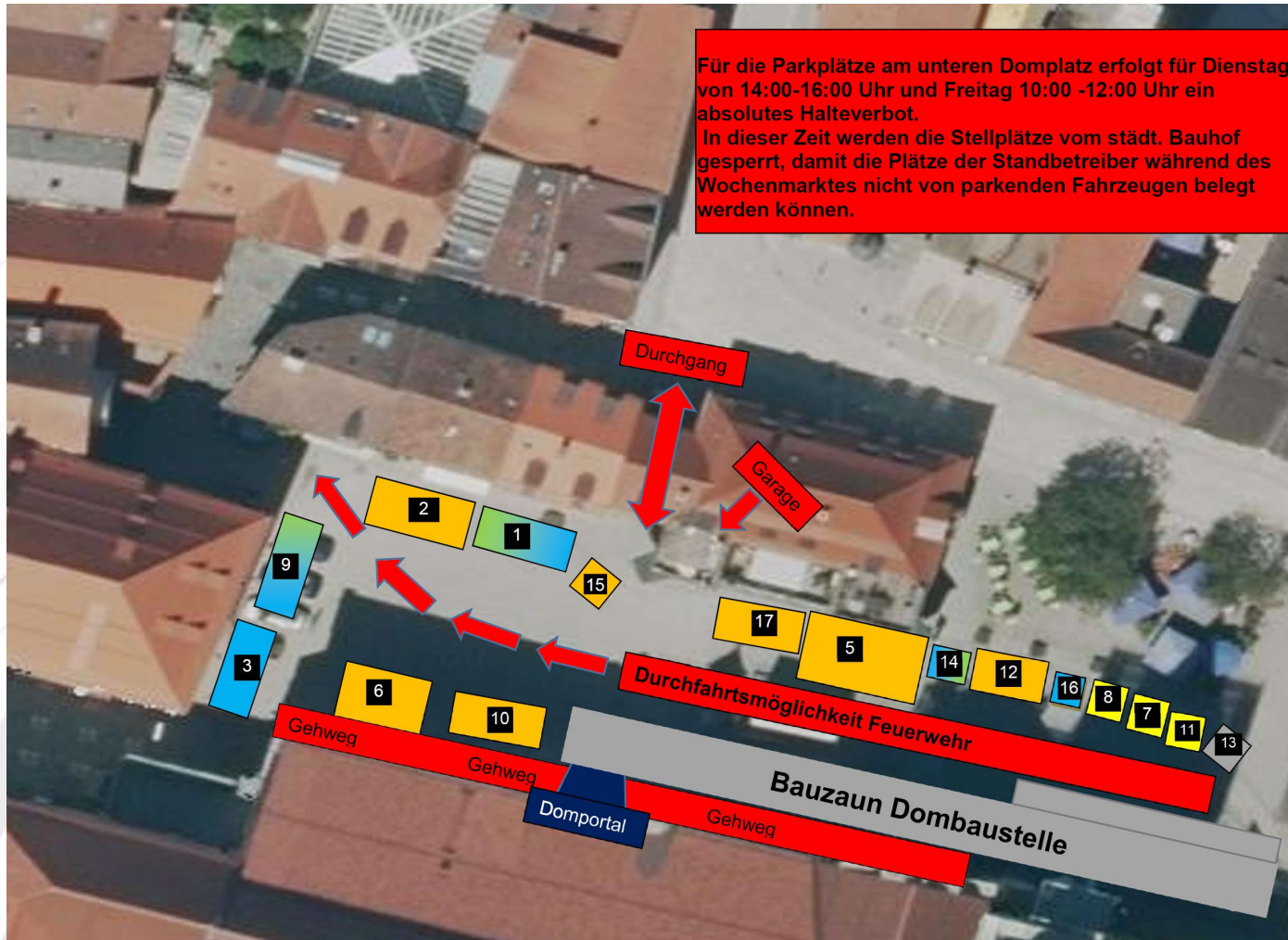
-  = Ladezone (Lieferverkehr)
-  = Anfahrt Hotelgäste frei
-  = Müllsammelplatz
-  = Schwerbehindertenparkplatz
-  = Außengastronomie

## Verkehrsführung

### Umleitungen Baustelle Gabrielstraße



Verlegung Wochenmarkt → Domplatz



## Regelmäßige Informationen zum Baufortschritt

- Pressemitteilungen der Stadt Eichstätt
- Information (Verkehrsführung etc.) mit Bewerbung Wochenmarkt über das Mitteilungsblatt der Stadt Eichstätt und die Gemeindeblätter der Umlandgemeinden
- Homepage Stadt Eichstätt: [eichstaett.de/gabrielistrasse/](http://eichstaett.de/gabrielistrasse/)
- Homepage Stadtwerke: [stadtwerke-eichstaett.de](http://stadtwerke-eichstaett.de)
- Direkte Ansprechpartner bei Stadt + STADTWERKE Eichstätt

## Anzeigen und Social Media

- Anzeigen in lokalen Medien mit Information Parken und Erreichbarkeit Geschäfte
- Social Media-Snippets z.B. zu Verkehrslenkung etwa für Wochenmarkt-Beschicker oder Einzelhandel



Homepage (oben), Tageszeitungs-Annonce (links), Social-Media-Snippet im Story-Format (rechts)



# Bewerbung Wochenmarkt am Domplatz

SW@EICHSTÄTT

## Anzeigen, Schilder & Plakate zur Kundenlenkung

- Ortseingangsbanner zur Bewerbung des Wochenmarktes am neuen Standort (unten)
- Anzeigen in lokalen Medien mit Information und Bewerbung Wochenmarkt
- Schilder zur Bewerbung des Wochenmarktes mit Kundenlenkung (links und rechts)
- Social Media zur Standortverlegung Wochenmarkt an Domplatz



## Bewerbung Erreichbarkeit der betroffenen Geschäfte und optionale Maßnahmen

- Schilder zur Wegeföhrung zu anliegenden Geschäften (links)
- Plakate zur Erreichbarkeit der Geschäfte (rechts oben)
- Social Media-Snippets zu Erreichbarkeit und Parken
- Sonstige Aktionen bei Wunsch der Geschäfte, z.B. kleine Giveaways oder gemeinschaftliche Werbung

## Banner zur Historie der Straße

- Darstellung der Entwicklung Gabrielistraße, Besonderheit Keller etc.
- Aufzeigen der eigenen Stadtgeschichte
- Banner als Kunden- + Gästemagnet

**Baustelle Gabrielstraße**  
Dauer der Arbeiten April bis Advent 2024

Die Geschäfte, Lokale und Praxen sind für Sie da

Und so erreichbar:  
→ Maharaja  
Praxis Zeller für Neuropsychologie  
Naturheilpraxis Schmidt  
Fildler's Green Irish Pub  
Sparkasse Ingolstadt Eichstätt  
Ernsting's family  
Praxis Hofer für Psychotherapie  
Praxis Leidmann für Kieferorthopädie  
Zahnärztin Leidmann  
Henry's BRK Kleiderladen (ab Mitte Mai)

← Alle Geschäfte in der MarktgaÙe (Fußgängerzone) erreichen Sie bequem außerhalb der Baustelle.

Die Gabrielstraße wird fit gemacht.

Wir bauen für Sie.  
Eichstätt SW@EICHSTÄTT

**Die Geschäfte, Lokale und Dienstleister sind erreichbar!**

Die Gabrielstraße wird fit gemacht.  
Die Arbeiten dauern von April bis Advent 2024. Die wichtige VerbindungsgaÙe in der Altstadt wird:

- saniert: Die STADTWERKE Eichstätt erneuern die Ver- und Entsorgungsanlagen inklusive der Hausanschlüsse
- barrierefrei: Die neue Gabrielstraße bekommt 3 barrierefreie Übergänge und breite Gehwege mit ebennem Betonplattenbelag
- ökologisch: Zahlreiches Parken ermöglicht 14 Parkplätze und Pflanzenbette sorgen für mehr Aufenthaltsqualität.

Wir bauen für Sie.  
Eichstätt SW@EICHSTÄTT

**Baustelle Gabrielstraße**

- Alle Geschäfte, Lokale und Dienstleister sind erreichbar
- Zahlreiche **Parkplätze** mit **Semmelkarte** (30 Min.) in der Altstadt garantieren kurze Wege

Wir bauen für Sie.  
Eichstätt SW@EICHSTÄTT

Baustelle Pfahlstraße | Brauereien, Handwerker und Händler im Wandel der Zeit

Zum Goldenen Indle und zum Roter Kocher  
Die alten Brauereien und Wirtshäuser in der Pfahlstraße entstanden durch die...  
Die Hochkultur, die Wohlhabendheit und die Hofkultur...  
Bis heute...  
Eichstätt

Beispiel aus Pfahlstraße